

# CHESTERWALL

СТЁГАННЫЕ ОБОИ / ИЗГОЛОВЬЕ

**БАРХАТ И ЭКОКОЖА**

ДИЗАЙНЫ / ПАЛИТРА ЦВЕТОВ /  
ИНСТРУКЦИЯ ПО ПРИМЕНЕНИЮ

# CHESTERWALL

СТЁГАННЫЕ ОБОИ / ИЗГОЛОВЬЕ

Представляем инновационные мягкие обои с поролоновым наполнителем и эффектным покрытием из бархата и экокожи с узором из декоративной стёжки.



## ПРЕМИАЛЬНОСТЬ БАРХАТА

Chesterwall Textile

Бренд-участник выставок HEIMTEXTIL Russia 2020, HOMEFEST IV и программы «Битва Дизайнеров» на телеканале ТНТ



## ПРАКТИЧНОСТЬ ЭКОКОЖИ

Chesterwall Basic

Бренд-участник международной выставки BATIMAT Russia 2020 и программы «Перестройка» на телеканале «Твой ДОМ»

# ЗОНЫ ИСПОЛЬЗОВАНИЯ



21

дизайн

30

цветов  
экокожи

36

цветов  
бархата



ЗВУКОИЗОЛЯЦИЯ



ЗВУКОПОГЛОЩЕНИЕ



ТЕРМОИЗОЛЯЦИЯ

# ПРОЕКТЫ С ИСПОЛЬЗОВАНИЕМ CHESTERWALL

## СПАЛЬНИ

---

проект дизайнера Ююны Хозер,  
«Битва Дизайнеров» ТНТ



проект Татьяны Ванюшиной и Елены Бабушкиной,  
«Большая переделка» НТВ



## ГОСТИНЫЕ

---

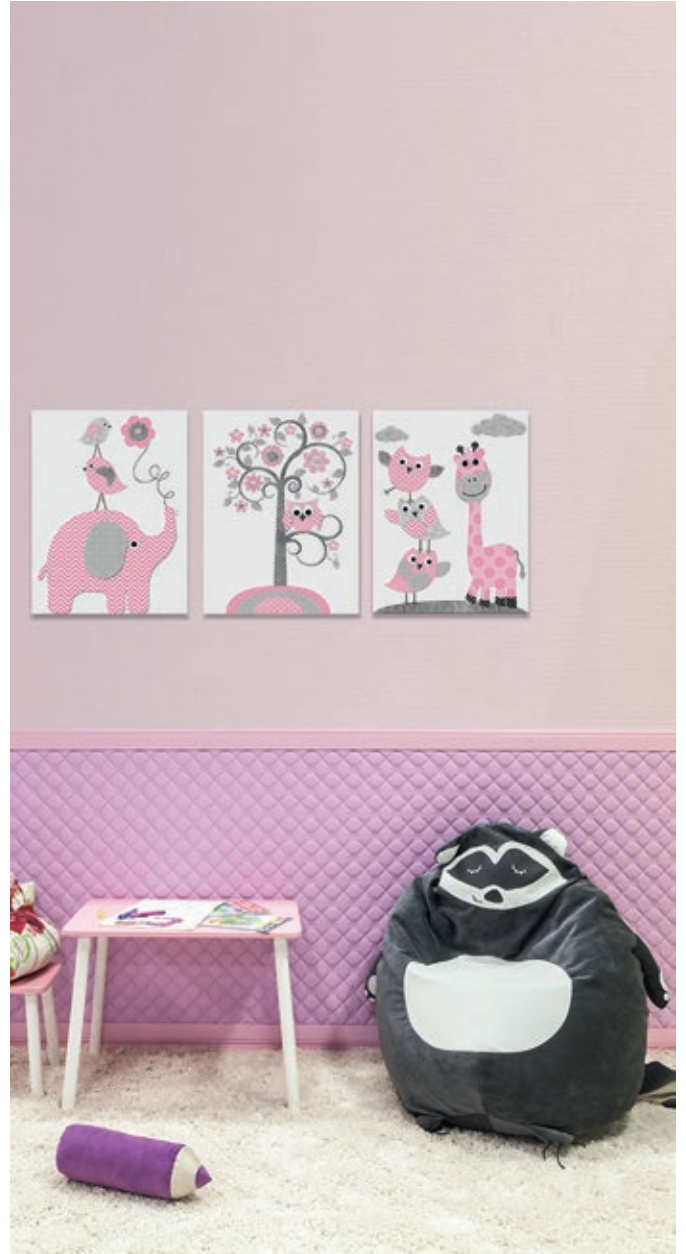


## КУХНИ

---



## ДЕТСКИЕ КОМНАТЫ



## ПРИХОЖИЕ

проект дизайнера Ольги Балабановой, Москва



## КОММЕРЧЕСКИЕ ПОМЕЩЕНИЯ

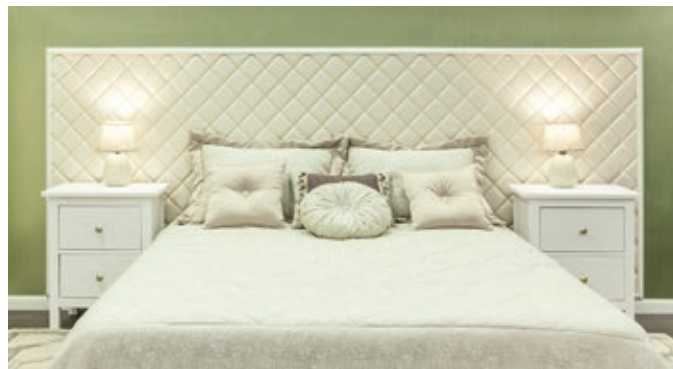
шоу-рум «Малиновое небо», Минск



шоу-рум InterioRRoom, Калининград

# СПОСОБЫ НАКЛЕЙКИ

Благодаря рулонному формату, стёганные обои/изголовья CHESTERWALL можно использовать для наклейки двумя способами – горизонтальным и вертикальным. Вариативность наклейки помогает сэкономить количество материала и эффектно представить дизайн обоев в зависимости от особенностей помещения.



## ГОРИЗОНТАЛЬНОЕ ИСПОЛЬЗОВАНИЕ

При декорировании стен в залах кафе и ресторанов, оформлении подиумов и зон ресепшн в офисах, создании акцентных стен под ТВ, изголовий кроватей, прикроватных бордюров в детских.



## ВЕРТИКАЛЬНОЕ ИСПОЛЬЗОВАНИЕ

При полной оклейке стен, создании игровых уголков в детских, декорировании встроенной мебели и систем открытого хранения в прихожих.



# ОСОБЕННОСТИ ИСПОЛЬЗОВАНИЯ ДИЗАЙНОВ

Большинство дизайнов Chesterwall являются **УНИВЕРСАЛЬНЫМИ** и остаются визуально идентичными при вертикальном и горизонтальном использовании.

Дизайны **Ardeco** и **Modern** являются **РЕВЕРСИВНЫМИ** (англ. reverse, разворот) и визуально изменяются при смене направления поклейки. Дублиеры данных дизайнов, позволяющие получить одинаковый визуальный эффект при любом направлении, развернуты на 90 градусов и обозначены буквой **R**.

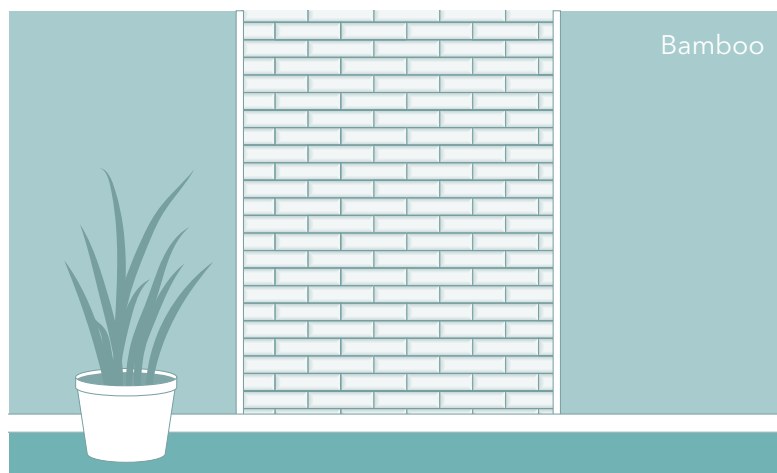
Дизайны **Honeycomb**, **Honeycomb mini**, **Honey** и **Bamboo** являются **НЕРЕВЕРСИВНЫМИ** из-за своих геометрических особенностей и выглядят по-разному при горизонтальной и вертикальной поклейке (см. рисунок справа).

Перед заказом внимательно изучите дизайны и заранее определитесь с желаемым расположением дизайна по отношению к длине и ширине материала.

## ИЗГОЛОВЬЕ / ГОРИЗОНТАЛЬНОЕ ИСПОЛЬЗОВАНИЕ



## ВЕРТИКАЛЬНОЕ ИСПОЛЬЗОВАНИЕ



Использование нереверсивных дизайнов

# ВАРИАНТЫ ДЕКОРАТИВНОЙ СТЁЖКИ

## УНИВЕРСАЛЬНЫЕ ДИЗАЙНЫ

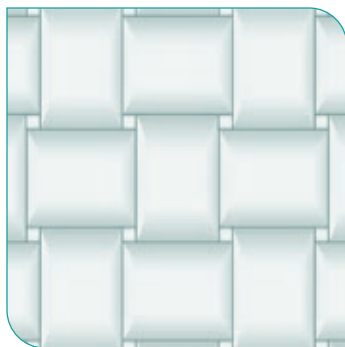


Amulet

1 см



75 мм

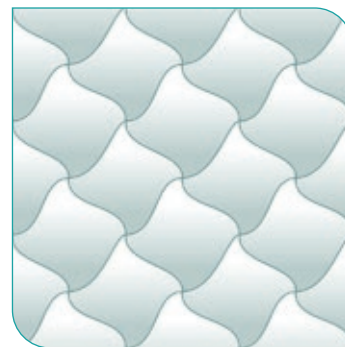


Canvas

2 см



85 мм

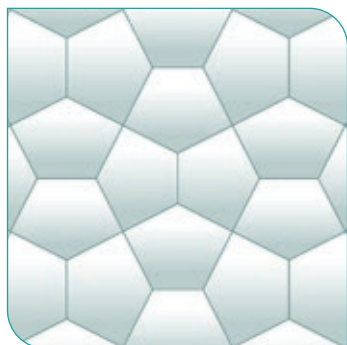


Clover

1 см



75 мм



Cosmos

2 см



147 мм

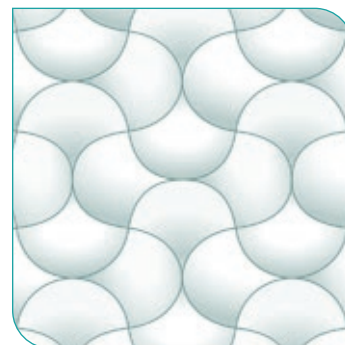


Damask

2 см



140 мм

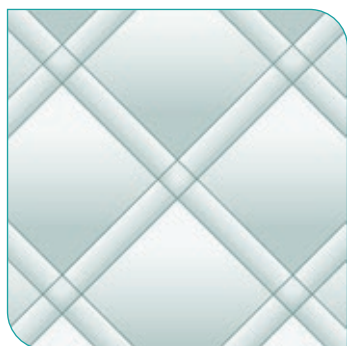


Elegant

1 см



130 мм

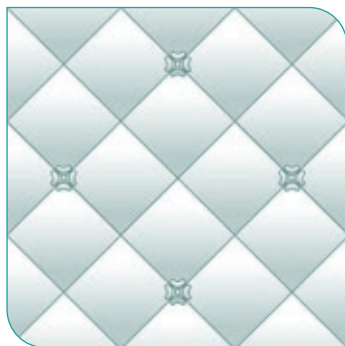


Plaid

2 см



165 мм

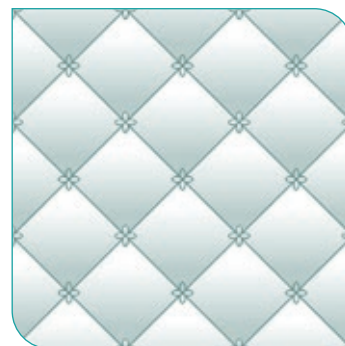


Prince

1 см



75 мм



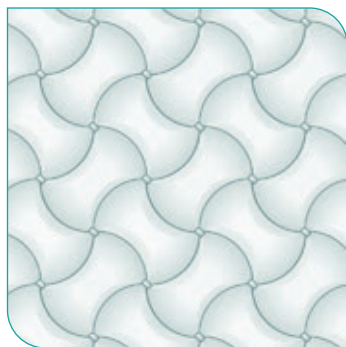
Princess

1 см



75 мм

Надписи «1 см» и «2 см» означают толщину поролона, используемого для данного дизайна

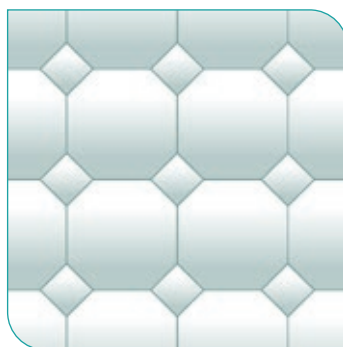


Puzzle

1 см



70 мм

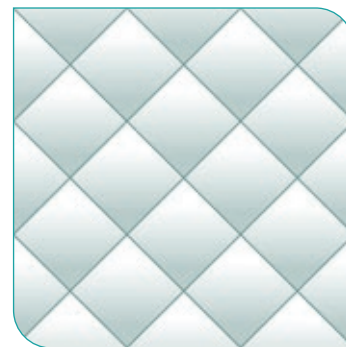


Respect

2 см

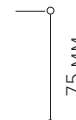


73 мм

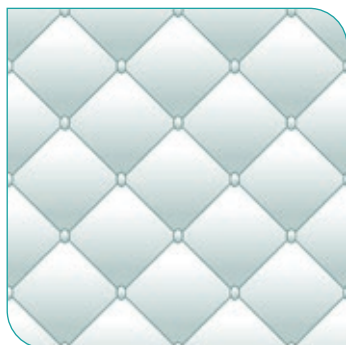


Rhombus mini

1 см



75 мм

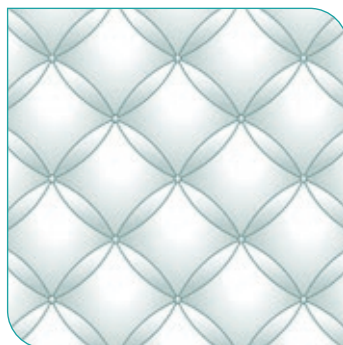


Royal

2 см



75 мм

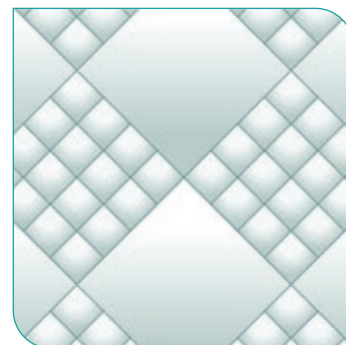


Solar

1 см



75 мм



Waffles

2 см



141 мм

## Онлайн-конструктор

Для быстрого подбора дизайна и цвета можно воспользоваться онлайн-конструктором.

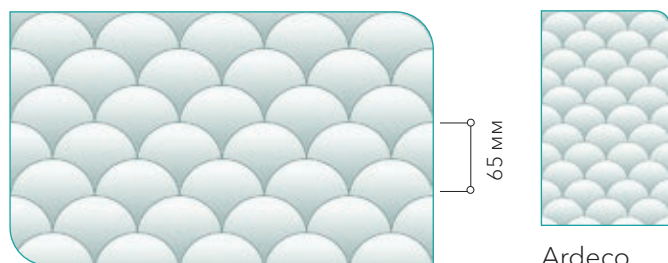


# ВАРИАНТЫ ДЕКОРАТИВНОЙ СТЁЖКИ

Надписи «1 см» и «2 см» означают толщину поролона, используемого для данного дизайна

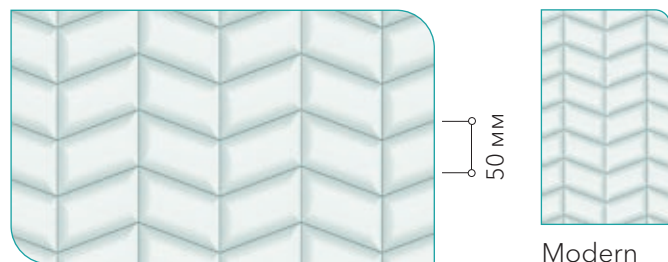
## РЕВЕРСИВНЫЕ ДИЗАЙНЫ

Для этих дизайнов используются дублиеры, позволяющие получить одинаковый визуальный эффект при любом направлении. Они обозначены буквой **R**.



Ardeco R

2 см



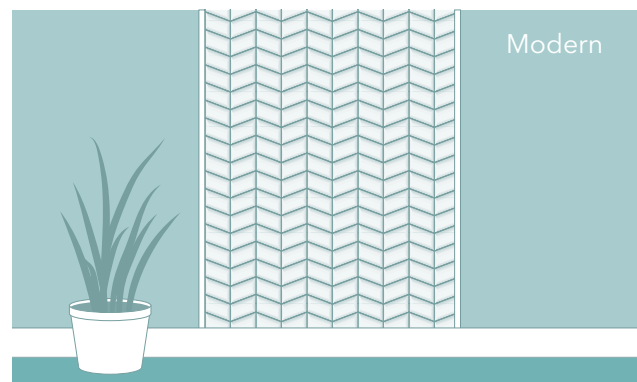
Modern R

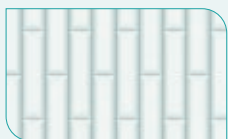
2 см

## ИЗГОЛОВЬЕ / ГОРИЗОНТАЛЬНОЕ ИСПОЛЬЗОВАНИЕ



## ВЕРТИКАЛЬНОЕ ИСПОЛЬЗОВАНИЕ





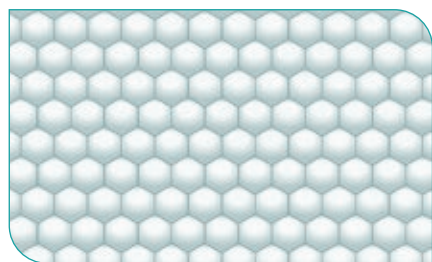
**1** вид при горизонтальном использовании  
(оклейка изголовий, бордюров)



**2** вид при вертикальном использовании  
(оклейка стен, ниш)

## ПЕРЕВЕРСИВНЫЕ ДИЗАЙНЫ

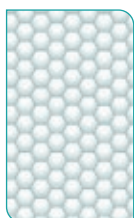
Эти дизайны выглядят по-разному при горизонтальном и вертикальном использовании



32 мм

Honey

1 см



75 мм

Honeycomb mini

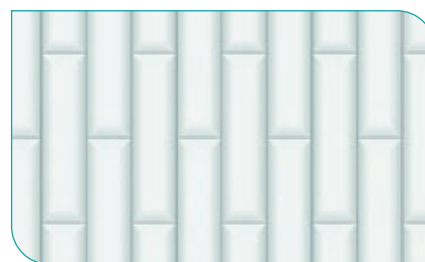
1 см



100 мм

Honeycomb

2 см



150 мм

Bamboo

2 см



# ЦВЕТОВАЯ ГАММА

## БАРХАТ

Коллекция **CHESTERWALL Textile** выполнена в 36 оттенках бархата.

Цвет бархата может незначительно отличаться в зависимости от партии обоев.

Цвет нити декоративной стёжки подобран к цвету текстиля и не может быть изменен.



101 Powder



102 Camel



103 Alpaca



104 Retro



105 Buffalo



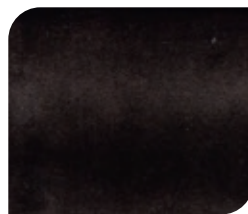
106 Umbra



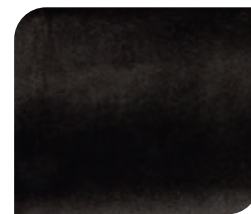
107 Terra



108 Horse



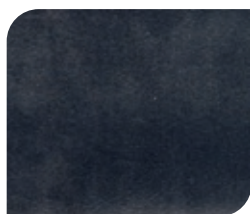
109 Bear



110 Truffel



111 Loft



112 Smokey



113 Bagira



114 Aqua



115 Rain



116 Mist



117 Nautilus



118 Marine



119 Emerald



120 Iris



121 Midnight



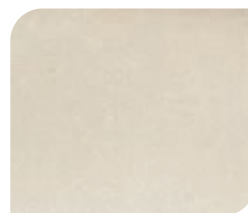
122 Rosewood



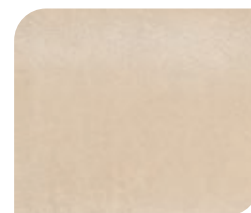
123 Wine



124 Maestro



125 Moonlight



126 Toffu



127 Mushroom



128 Elephant



129 Taupe



130 Stone



131 Dark



132 Forest



133 Lime



134 Apple



135 Berry



136 Purple

Для того, чтобы оформить фиксирующую рамку в тон обоев, достаточно обтянуть и оклеить рейки тканью, входящей в комплект.

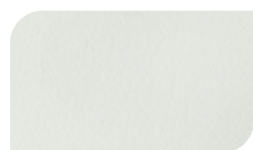
Смотрите видео-инструкцию по QR-коду



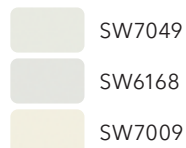
# ЦВЕТОВАЯ ГАММА

## ЭКОКОЖА

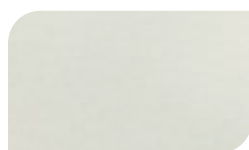
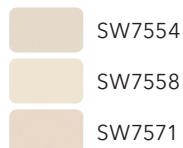
Коллекция **CHESTERWALL** выполнена в 30 популярных цветах, подходящих для большинства интерьеров. Для того, чтобы окрасить фиксирующую рамку в тон обоев, используйте оттенки, подобранные по цветовому вееру американских красок Sherwin-Williams.



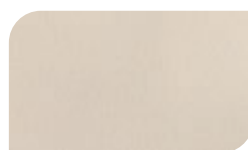
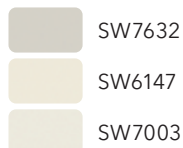
Nordic



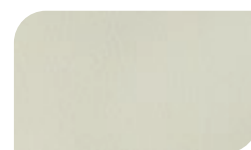
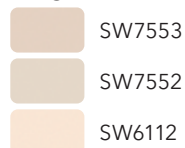
Pearl



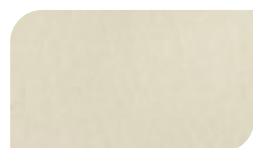
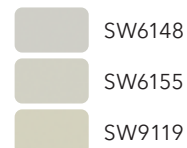
Luna



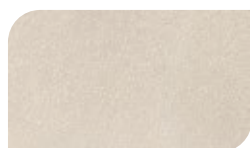
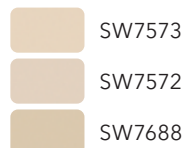
Beige



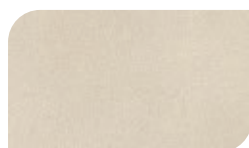
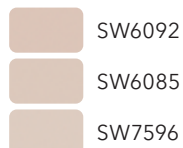
Cream



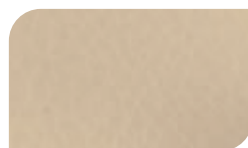
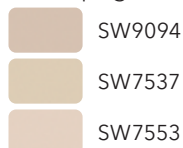
Blonde



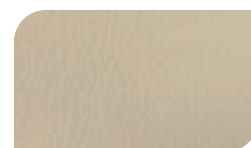
Silk



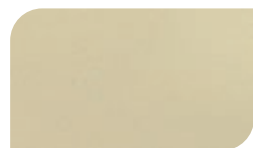
Champagne



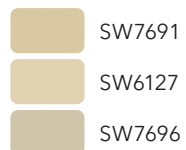
Sahara



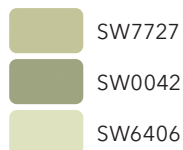
Mocco



Butter



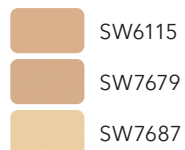
Olive



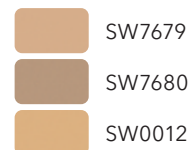
Silver



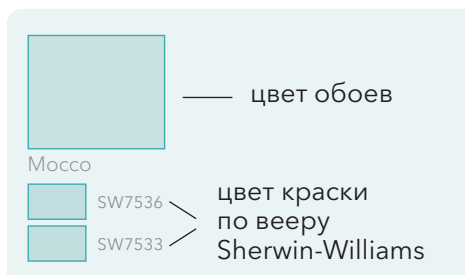
Gold



Lux



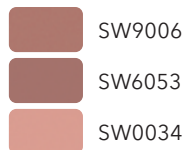




- Цвет экокожи может незначительно варьироваться в зависимости от партии обоев.
- Цвет нити декоративной стёжки подобран к цвету покрытия из экокожи и не может быть изменен. Для оттенков экокожи Sky, Storm, Ocean используется серо-голубая нить. Для оттенков Wood, Mustang, Brandy, Chocolate используется коричневая нить. Стёжка на экокоже остальных оттенков выполнена светло-бежевой нитью.



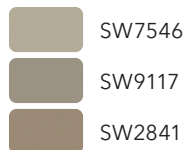
Caramel



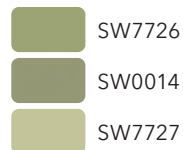
Latte



Croco



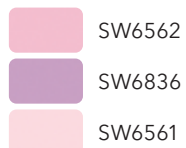
Vintage



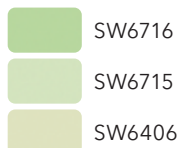
Storm



Lilac



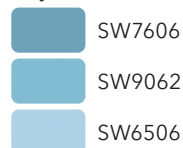
Mint



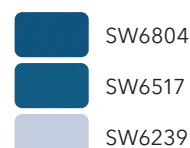
Caribbean



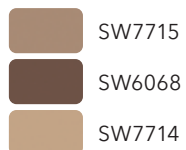
Sky



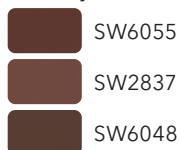
Ocean



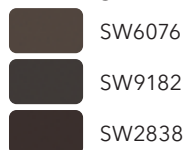
Cinnamon



Brandy



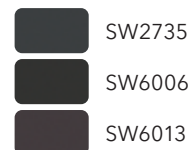
Mustang



Wood



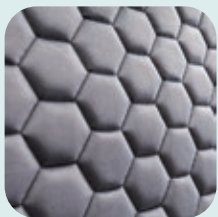
Chocolate



# ПРЕИМУЩЕСТВА CHESTERWALL ПЕРЕД СТЕНОВЫМИ ПАНЕЛЯМИ

ЛЕГКО ТРАНСПОРТИРУЮТСЯ / МОНТИРУЮТСЯ / ДЕМОНТИРУЮТСЯ

## СТЁГАННЫЕ ОБОИ



Представляют максимально выгодное соотношение характеристик «цена/вид/качество» при расчете за 1 м<sup>2</sup> материала



Занимают мало места, удобно транспортировать и хранить в специальном тубусе / коробке



Узор выполнен стежками из плотных нитей без дополнительной фурнитуры. Такое покрытие безопасно для детских комнат

## СТЕНОВЫЕ ПАНЕЛИ

Требуют серьезных финансовых вложений, включая изготовление и монтаж

Громоздкие в транспортировке, неудобные в хранении

Стяжка на стеновых панелях часто оформлена мебельными гвоздиками или пуговицами, что неприемлемо для детских комнат



Мягкая основа позволяет производить монтаж на нестандартных поверхностях без изгибов: стойки ресепшн / стены с выступами / ниши

Жесткая основа позволяет производить монтаж только на стандартных ровных поверхностях



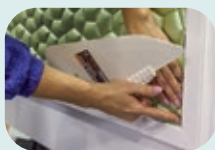
Обои можно самостоятельно обрезать до нужного размера

Состоят из четких видимых секций, выпускаются в фиксированном размере



Легко монтируются в зонах с электрофурнитурой. Могут быть вписаны в готовую планировку даже на завершающей стадии ремонта

Изначально закладываются в дизайн-проект, чтобы избежать сложностей с подгонкой размеров и монтажом электрофурнитуры



С закреплением материала на стене справится даже человек без специальной подготовки

Понадобится специальное оборудование и работа как минимум двух специалистов



При необходимости покрытие быстро снимается со стены единым полотном. Возможен повторный монтаж

Для демонтажа необходимо вызывать мастера

# РАЗМЕРЫ И КОМПЛЕКТАЦИЯ

Изделия поставляются в картонных тубусах / коробках. В каждый комплект входят деревянные планки и рейки для создания фиксирующей рамки.

## Standard

### Изголовье

длина 200 см ± 1-2 см  
ширина экокожи 132 ± 1-2 см  
ширина бархата 130 ± 1-2 см

Толщина  
поролона  
**2 см**

### Комплектация:

Рулон стёганных обоев – 1 шт  
Элементы деревянного обрамления – 12 шт  
планка 0,5 x 4,0 x 139 см – 2 шт  
планка 0,5 x 4,0 x 104 см – 4 шт  
рейка 2,0 x 1,0 x 138 см – 2 шт  
рейка 2,0 x 1,0 x 102 см – 4 шт  
Ткань для обтяжки / оклейки реек\* – 4 шт  
ткань 11 x 210 см – 2шт  
ткань 11 x 142 см – 2 шт

## Single

### Изголовье

длина 200 см ± 1-2 см  
ширина экокожи 132 ± 1-2 см  
ширина бархата 130 ± 1-2 см

Толщина  
поролона  
**1 см**

### Комплектация:

Рулон стёганных обоев – 1 шт  
Элементы деревянного обрамления – 12 шт  
планка 0,5 x 4,0 x 139 см – 2 шт  
планка 0,5 x 4,0 x 104 см – 4 шт  
рейка 2,0 x 1,0 x 138 см – 2 шт  
рейка 2,0 x 1,0 x 102 см – 4 шт  
Ткань для обтяжки / оклейки реек\* – 4 шт  
ткань 11 x 210 см – 2шт  
ткань 11 x 142 см – 2 шт

## Family

### Изголовье

длина 270 см ± 1-2 см  
ширина экокожи 132 ± 1-2 см  
ширина бархата 130 ± 1-2 см

Толщина  
поролона  
**2 см**

### Комплектация:

Рулон стёганных обоев – 1 шт  
Элементы деревянного обрамления – 12 шт  
планка 0,5 x 4,0 x 139 см – 6 шт  
рейка 2,0 x 1,0 x 138 см – 6 шт  
Ткань для обтяжки / оклейки реек\* – 4 шт  
ткань 11 x 210 см – 2шт  
ткань 11 x 142 см – 2 шт

## Suite

### Изголовье

длина 270 см ± 1-2 см  
ширина экокожи 132 ± 1-2 см  
ширина бархата 130 ± 1-2 см

Толщина  
поролона  
**1 см**

### Комплектация:

Рулон стёганных обоев – 1 шт  
Элементы деревянного обрамления – 12 шт  
планка 0,5 x 4,0 x 139 см – 6 шт  
рейка 2,0 x 1,0 x 138 см – 6 шт  
Ткань для обтяжки / оклейки реек\* – 4 шт  
ткань 11 x 210 см – 2шт  
ткань 11 x 142 см – 2 шт

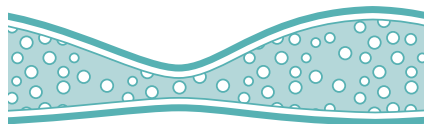
\* только для Chesterwall Textile

При расчете длины и ширины изделия допускается погрешность в 1-2 см.

При заказе рулона длиной более 270 см материал поставляется в виде полотна на боби-не/в коробке. Максимальный размер одного рулона равен 10 м.

# ХАРАКТЕРИСТИКИ И СОСТАВ МАТЕРИАЛА

Материал стёганых обоев состоит из трех слоев.



- 1 Декоративное покрытие из **бархата** или **экокожи** со стёганым узором.
- 2 Наполнитель из поролона специально подобранной плотности и жесткости толщиной в 1 и 2 см.
- 3 Текстильная основа из гипоаллергенного хлопка (натуральная бязь).

## Правила хранения

Тубус с материалом из экокожи следует хранить в вертикальном положении, коробку с материалом из бархата и метражными артикулами – в горизонтальном положении, в сухом помещении при температуре не ниже +5С°, избегая попадания прямых солнечных лучей и вдали от нагревательных приборов.

Во избежание заломов и повреждений запрещено сворачивать материал лицевой стороной внутрь!

## Зоны применения

Стёганные обои предназначены для наклеивания и эксплуатации внутри помещений.

Не предназначены для наклеивания в помещениях с повышенной влажностью (ванные комнаты, душевые) и повышенной температурой (бани).

## Рекомендации по уходу

Экокожу протирать влажной губкой, при необходимости использовать слабый мыльный раствор. Вытирать чистой сухой тканью.

Бархат чистить пылесосом на минимальной мощности с использованием мягкой насадки, дополнительно обернутой любой плотной тканью.

При необходимости удаления каких-либо загрязнений с бархата поверхность можно протереть влажной губкой с мягким моющим средством, затем чистой влажной губкой и промокнуть сухими салфетками.

Для серии стёганых обоев Chesterwall используется качественный бархат или экокожа с характеристиками Мартиндейла от 25 000 циклов. Такой материал не подвержен затиранию даже при постоянном контакте с руками, одеждой и предметами интерьера (подушки, мебель).

Тест Мартиндейла включает испытание материала на истирание для определения уровня его износостойкости. Материалы повседневной эксплуатации обладают характеристикой свыше 20 000 циклов прямого механического воздействия на поверхность.

## Монтаж

Самостоятельный, при использовании обойного клея для тяжелых обоев и фиксирующей рамки.

## Гарантия

1 год

## Срок службы

от 5 лет

# ИНСТРУКЦИЯ ПО МОНТАЖУ

Работы по монтажу необходимо проводить при комнатной температуре 10-25°C, только в сухих помещениях без сквозняков (влажность помещения должна быть не более 45%).

## Проверка обоев

Перед монтажом проверьте внешний вид изделий на соответствие заказанному размеру и рисунку.

Сохраняйте упаковку с этикеткой (тубус) до окончания монтажа.

## Исправление дефектов/заломов

В случае образования складок и заломов в результате неправильного хранения, перед монтажом необходимо смочить материал влажной губкой с внешней стороны с декоративной стёжкой и высу-

шить строительным феном при средней мощности/температуре.

## Подготовка стен

Стены в помещении должны быть подготовлены под оклейку обоями или покраску:

1. Очистите стены от старых обоев, грязи и пятен. В случае, если стены были окрашены, необходимо удалить всю краску.
2. При наличии на поверхностях трещин и неровностей их необходимо заделать и выровнять.
3. Оклеиваемую поверхность (включая листы гип-

## ОСОБЕННОСТИ МОНТАЖА ИЗДЕЛИЙ ИЗ БАРХАТА

Перед началом монтажа рамы для бархатных изделий рекомендуем посмотреть обучающее видео по QR-коду.



1. Рейки и планки для Chesterwall Textile поставляются уже соединенными между собой в виде 6 секций. Перед началом монтажа нужно тщательно замерить место монтажа и размеры изделий и при необходимости укоротить размеры секций ДО момента обтяжки их бархатом.
2. Важно! Заранее определить направление ворса на стёганом материале и на бархатных полосках.

Для этого нужно провести пальцами по материалу в разных направлениях.

3. Расположите полоски бархата так, чтобы направление ворса на полосках соответствовало направлению ворса на стёганом материале. Этот прием обеспечит одинаковый оттенок стёганого материала и рамы.
4. Оберните раму бархатными полосками, оставляя с каждого торца примерно по 5 см для огибания углов. Подогнув бархат на внутреннюю сторону рамы, закрепите край с помощью мебельного степлера, расставляя скобы на расстоянии примерно 1 см друг от друга.  
Закрепите раму на стене с помощью металлических пластин. Они крепятся по периметру к нижней части реек по направлению внутрь рамы.  
При наклеивании стёганого материала следует учесть направление ворса.

сокартона) необходимо выровнять, зашпаклевать и обработать грунтовкой.

4. Оклеиваемая поверхность должна быть сухой, ровной, твердой, немного шероховатой, прочной, слегка впитывающей влагу, нейтральной (без присутствия щелочей), без пыли, жира, грязи, пятен, следов краски. Допускаются микротрещины и неровности не более 1-2 мм. Прочие дефекты стен могут повлиять на качество монтажа.
5. Нельзя осуществлять монтаж на не полностью просохшие стены.

При расчете длины и ширины изделия допускается погрешность в 1-2 см. Возможны незначительные отклонения в цветовых оттенках по сравнению с указанными в каталоге/на упаковке.

## Инструменты

Строительный уровень, рулетка, ножницы, кисточка и валик для нанесения клея, ведро/лоток для клея, пластиковый шпатель для заправления обоев под рамку, чистый сухой валик или тряпка для разглаживания материала, ножовка для запиливания реек, шуруповерт (при использовании саморезов), строительный нож (при необходимости технологических разрезов под электрофурнитуру).

## Материалы

### 1. Клей для наклеивания стёганого материала

Используйте специальный клей для тяжелых обоев. Строго следуйте инструкции по приготовлению на упаковке клея.

### 2. Клей для наклеивания торцевых и стыковочных реек

Используйте монтажный клей для лепнины, клей ПВА или «жидкие гвозди».

### 3. Саморезы (по желанию)

Используйте, если хотите закрепить на них торцевые и стыковочные рейки.

## Создание рамки для фиксирования стёганых обоев/изголовья Chesterwall

Для создания рамки используйте деревянные рейки и планки, входящие в комплект изделия. Учтите, что сначала монтируется рейка-брусок, а потом верхняя планка. Чтобы создать длинные стороны рамки, монтируйте рейки и планки по две со стыком посередине.

1. Если размеры готового изделия должны быть меньше, чем размеры приобретенных материалов, отметьте на рейках места среза и сделайте срезы по отметке.
2. Сделайте запилы для угловых стыков под углом 45°.
3. Протрите поверхность реек от пыли, поскольку пыль препятствует надежности клеевых соединений.
4. Нанесите монтажный клей на нижнюю сторону рейки. Равномерно распределите клей по всей длине.
5. Плотно прижмите рейку к стене. Состыкуйте следующую часть рейки с уже установленной.
6. Поверх рейки-бруска смонтируйте верхнюю планку.
7. При желании наклейте на угловые стыки специальные накладки (в комплект не входят).
8. Дождитесь полного высыхания монтажного клея (24 часа). Монтаж также можно произвести гвоздями или саморезами, зашпаклевав шляпки.
9. Покройте готовую рамку краской или пропиткой для дерева (рекомендуем использовать краски и пропитки Sherwin-Williams). Перед окраской необходимо обезжирить поверхность для равномерного нанесения краски.



Время высыхания  
рамки после монтажа  
24 часа

## АЛЬТЕРНАТИВНЫЕ МАТЕРИАЛЫ ДЛЯ СОЗДАНИЯ РАМКИ

Деревянное обрамление, входящее в комплект изделия, можно заменить в комплект изделия, можно заменить на молдинги, потолочные плинтусы и рейки, имеющие зазор глубиной 1,5 см и высотой 1,0 – 1,5 см.



Молдинги и плинтусы из дюрополимера и полиуретана, пластика, пенопласта



Пенопластовые/пластиковые рейки



Деревянные рейки

Рекомендуемые артикулы Orac Decor (Бельгия)

### ДЛЯ ЭКОКОЖИ

Для обоев толщиной 10 мм

SX104  
SX105  
SX118  
SX156  
SX165

Для обоев толщиной 20 мм

C394  
CX188  
CX189  
CX190  
PX164  
SX155

### ДЛЯ БАРХАТА

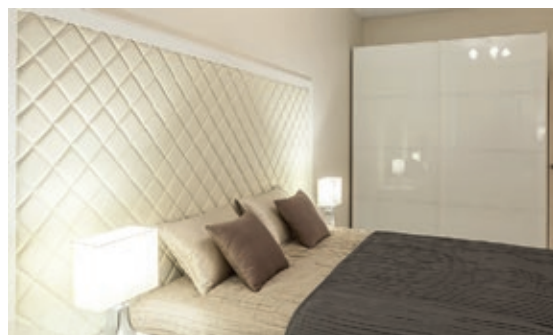
Для обоев толщиной 10 мм

SX137  
SX165

Для обоев толщиной 20 мм

PX164  
SX122  
SX137

Для правильного монтажа рамки из материалов, не входящих в комплект стёганных обоев/изголовья CHESTERWALL, проконсультируйтесь со специалистом.



## Горизонтальный монтаж изголовий/зон тв/бордюров

1. Сделайте разметку по стене, где планируется установка изделия. Используйте рулетку и строительный уровень. При разметке изголовья для кровати определить необходимую высоту от пола можно по верхнему краю царги кровати, верхнему краю матраса, или выбрать любой другой вариант по желанию.
2. Создайте фиксирующую рамку (см. раздел «Создание рамки для фиксирования стёганных обоев»).
3. Измерьте при помощи рулетки внутренние размеры готовой рамки от левого до правого края и от верха до низа. К полученным размерам прибавьте по 3 см.
4. Расправьте стёганный материал на горизонтальной ровной поверхности лицевой стороной вниз. Замерьте стёганный материал. Допустимо несоответствие размерам рамки в пределах 1 см. Если размеры стёганого материала больше необходимого, лишний материал легко обрезать ножницами. Для этого сделайте разметку, отступив одинаковое расстояние от каждого края для сохранения симметрии рисунка. Проследите,



чтобы на противоположных сторонах оставался одинаковый фрагмент рисунка.

В течение суток после монтажа обоев избегайте в помещении сквозняков и перепадов температур.

5. Нанесите клей на стену (внутри рамки) и на сам материал. На стену вдоль торцевых рамок – кистью, на остальную поверхность – валиком.
6. Нанесите клей валиком на тканевую основу стёганого материала, отступая от краев примерно на 3–5 см. Наносите клей густым, плотным и равномерным слоем.
7. Приложите стёганный материал к внутренней стороне рамки так, чтобы края материала внахлест легли на рейки. Пластиковым шпателем заправьте край материала под рейки легкими прижимающими движениями. Начните с верхнего края, затем – боковые. При заправке материала не смещайте шпатель вправо-влево, чтобы не сдвигать рисунок.
8. С помощью уровня проверьте по центру изголовья горизонтальное и вертикальное направление рисунка. Положите на материал ладони и легкими подталкивающими движениями распределите в нужном направлении. Материал пластично двигается по стене, следите за геометрией рисунка (не растягивайте и не уплотняйте).
9. Если материала чуть больше, чем нужно, проверьте, что он не сместился и не сполз из-под рейки с другой стороны. При необходимости лишнее можно подрезать на месте монтажа ножницами.
10. Прокатайте наклеенный материал сухим валиком от центра изголовья равномерными движениями вверх-вниз с небольшим нажимом. Это поможет выгнать воздух. После этого заправьте нижний край материала от центра к углам и еще раз прокатайте материал валиком.
11. Незамедлительно протрите клей с поверхности рамки и материала влажной мягкой губкой.



## Монтаж вокруг электрофурнитуры

1. Перед монтажом обоев нанесите дополнительный слой клея на стену вокруг планируемого отверстия.
2. Нанесите разметку по размерам будущего отверстия на наклеенный на стену материал.
3. Шпателем плотно прижмите материал к стене по линии разреза и сделайте разрез вдоль шпателя строительным ножом.
4. В прорезанное отверстие установите внутреннюю часть электрофурнитуры.
5. Приложите рамку розетки/выключателя и слегка закрепите ее. Пластиковым шпателем заправьте материал под контур рамки. Окончательно закрепите рамку.



## Вертикальный монтаж стёганых обоев на всю стену

1. Рассчитайте необходимое количество стёганых обоев, разделив ширину стены на ширину полотна. Округлите результат до целого числа в большую сторону.
2. Определите будущее расположение полотен на стене симметрично центру стены или любым другим способом. При необходимости можно обрезать полотно ножницами до нужного размера.
3. Отмерьте при помощи отвеса вертикальную линию, от которой будет осуществляться монтаж. Если монтаж начинается от угла помещения, проверьте с помощью отвеса его вертикальность.
4. Сделайте разметку: от отмеченной линии отмерьте расстояние, равное ширине стёганого полотна плюс 2 см, столько раз, сколько будет полотен (2 см – на торцевые или стыковочные рейки).
5. По периметру зоны оклейки смонтируйте общую рамку: верх, низ, право, лево. Помните, что сначала монтируется рейка-брусок, а потом верхняя деревянная планка таким образом, чтобы края планки одинаково выступали с двух сторон.



6. Дождитесь полного высыхания клея после монтажа торцевых и стыковочных рамок (24 часа). Монтаж также можно произвести гвоздями или саморезами, зашпаклевав шляпки.
7. Покройте рамку краской или пропиткой для дерева (рекомендуем использовать краски и пропитки Sherwin-Williams).
8. Наклейте полотна стёганых обоев между стыковочными и торцевыми рамками способом, описанным в разделе «Монтаж изголовий» (п. 4-11).

При вертикальном монтаже стёганых обоев во всю стену в качестве верхнего обрамления может быть использован потолочный карниз при условии его предварительного монтажа с отступом от стены на 1,0 см и глубиной этого отступа не менее 1,5 см. В этот зазор заправляется верхний край материала. При соблюдении этого же условия в качестве нижнего обрамления может быть использован плинтус.

## Демонтаж стёганых обоев/изголовья Chesterwall

Текстильный материал основы позволяет снять обои со стены без остатка. Демонтируйте при необходимости рамку, подцепите материал за край шпателем и потяните вверх, вниз или в сторону одним движением. Либо: сделайте на обоях несколько разрезов ножом у рамки по всей длине наклеенного полотна, подцепите материал шпателем и потяните вверх, вниз или в сторону одним движением.

При аккуратном выполнении демонтажа возможно повторное использование (переклейка) неповрежденного полотна.

# ЗАКАЗ ОБРАЗЦОВ

Заказать образцы обоев Chesterwall можно через службу доставки Simple Sample Service



**1** Образцы из бархата и экокожи представлены в формате А4



**2** Сэмпл позволяет оценить плотность обоев, качество стёжки и цвет покрытия



## ЛЕГКОСТЬ

образцы занимают минимум места и удобны в работе

**3** Сэмплы идеально подходят для мобильной работы с выездом на объект



## НАГЛЯДНОСТЬ

дорогостоящие материалы проще комбинировать «вживую»

**4** Получить образцы можно с доставкой в любой город России



## БЫСТРОТА

экспресс-доставка осуществляется в любой город России



## ДОСТУПНОСТЬ

символическая стоимость в 100 рублей за экземпляр возмещается при заказе



oboi\_chesterwall