

Eijffinger[®]
Decorating the world

TERRA



TERRA

Красные пустыни, бурьянные поля, крутые скалы. Благодаря обилию ярких оттенков и текстур, пейзажи мира становятся неиссякаемым источником вдохновения. Насыщенные тона земли сливаются с цветами неба: от теплого песка до серой глины, от утренней росы до алого заката. Terra — это коллекция, рожденная с любовью к земле.

ДИЗАЙНЫ

Приятные на ощупь, фактурные дизайны вдохновлены старинными ремесленными техниками со всех уголков мира. Этнические гравировки по металлу, традиционный для батика узор из листьев и роскошный ботанический рисунок в технике акварельной икаты пробудят в вас дух приключений. Имитация грубой ткани с эффектом потертости или имитация циновок из бамбука, везде используются естественные цвета, от насыщенных земляных оттенков до мягких пудровых.

ЦВЕТОВАЯ ГАММА

Терракотовый, горчичный, серо-голубой, графитовый, темно-зеленый, разнообразные оттенки бежевого, коричневого и серого цветов.



TERRA

ТЕХНИЧЕСКИЕ ХАРАКТЕРИСТИКИ

Производство

Нидерланды

Материал (состав)

флизелин, винил, металлизированные чернила

Формат, размер

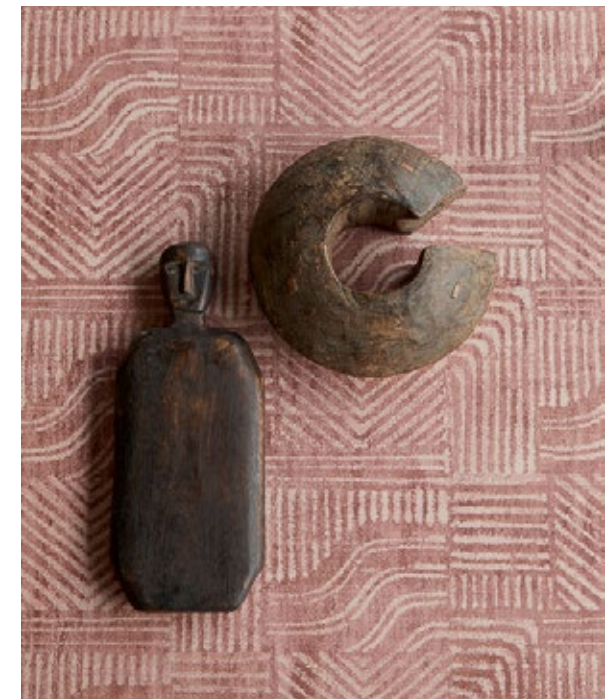
рулоны 0,52 x 10 м, панно 3 x 3 м, 3 x 1,5 м, 3 x 2,25 м

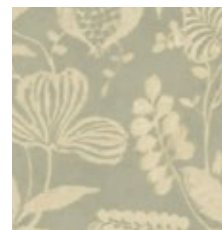
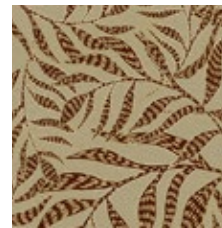
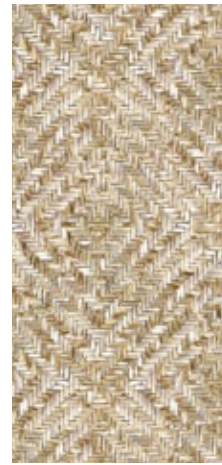
Стиль

природный, этнический

Срок действия

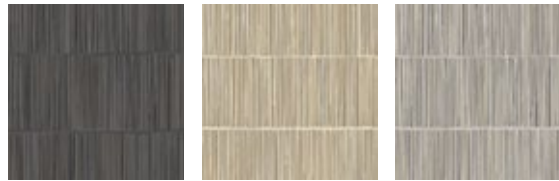
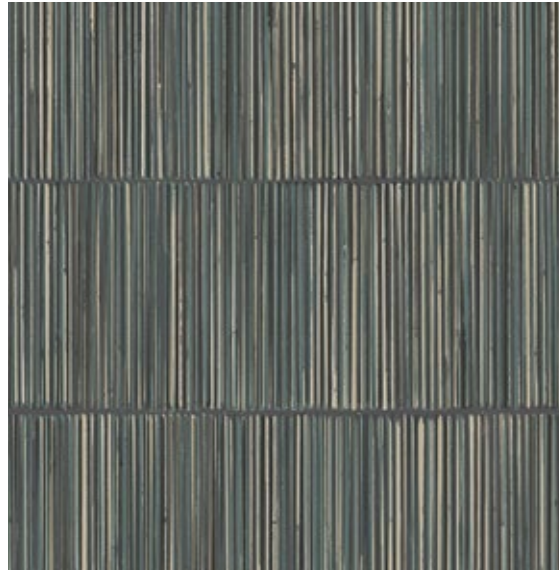
декабрь 2023







Крупные цветы на имитации текстиля



Имитация бамбуковой циновки



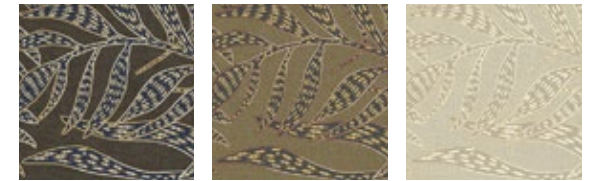
Этнический орнамент с металлическим сиянием



Имитация текстиля с этническим орнаментом



Фоновые обои с мелким рельефом

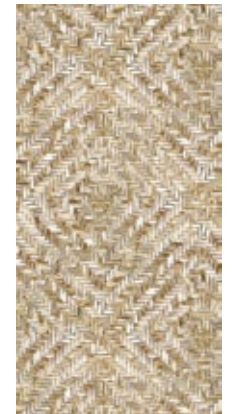
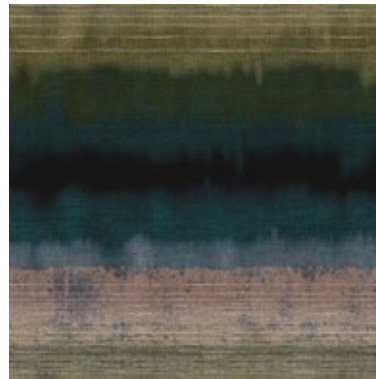


Стилизированный растительный орнамент

ПАННО

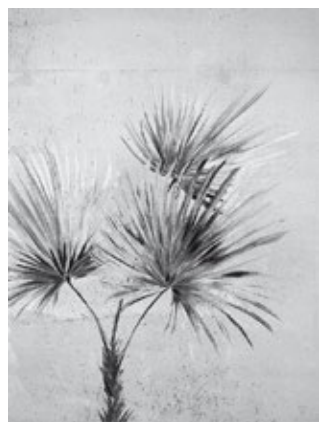


Акварельный градиент
на имитации холщовой ткани

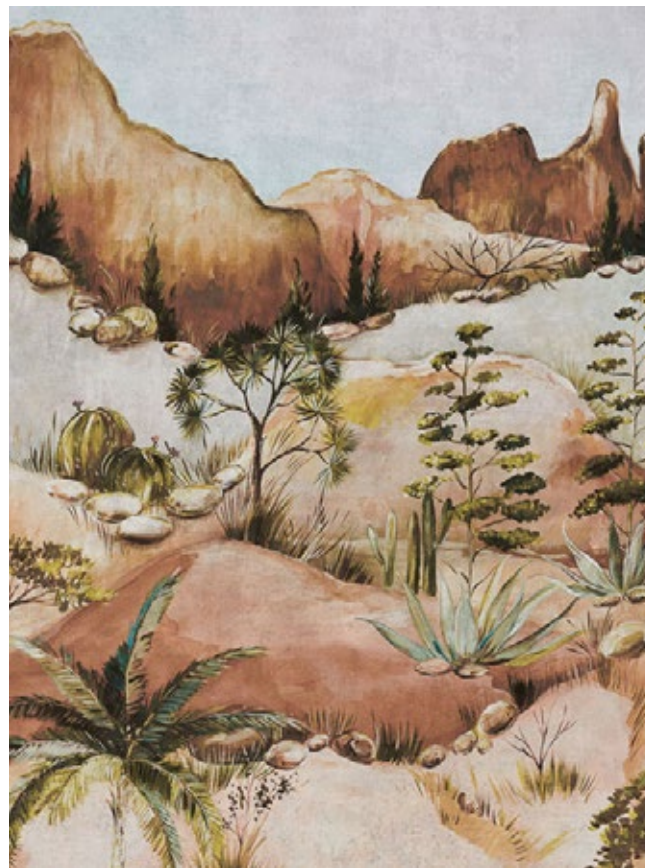


Мазки кисти, имитирующие
соломенное плетение

ПАННО



Панно с пальмами в технике сухая кисть



Панно с видами саванны

