

ZOOM

by MASUREEL

# TULA



# TULA

Вдохновленная рисунками австралийских аборигенов коллекция обоев. Жизнерадостные дизайны представляют современную интерпретацию традиционной «точечной росписи». Радостные, энергичные рисунки создадут уникальную, теплую атмосферу в интерьере.

## ДИЗАЙНЫ

Имитация ткани, растительные и этнические рисунки, графика.

## ЦВЕТОВАЯ ГАММА

Охра, коралловый, кобальт, шалфей, темно-бордовый, зеленый, оливковый.



# TULA

## ТЕХНИЧЕСКИЕ ХАРАКТЕРИСТИКИ

Производство

Бельгия

Материал (состав)

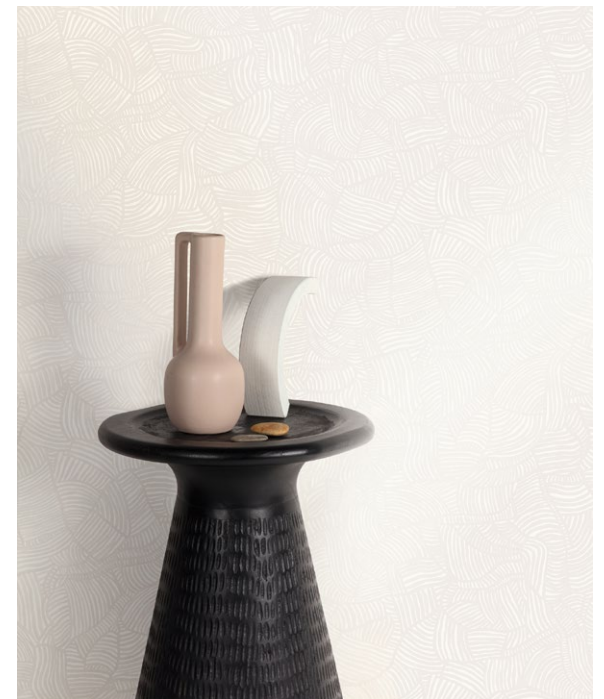
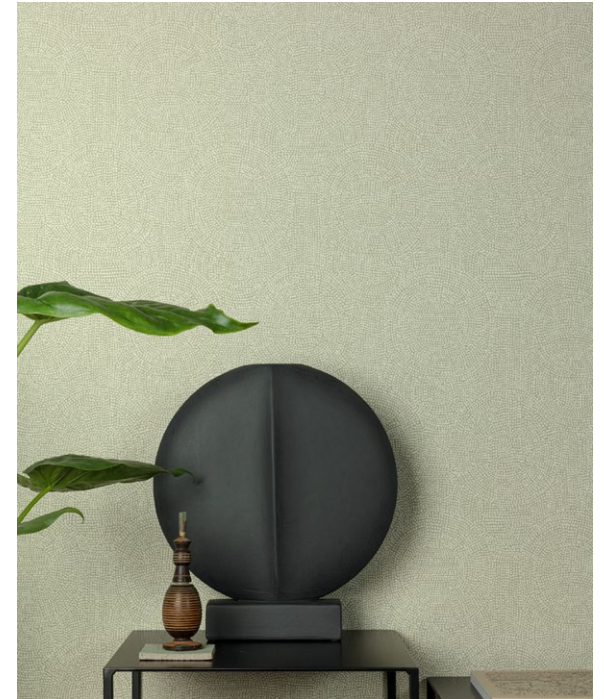
флизелин

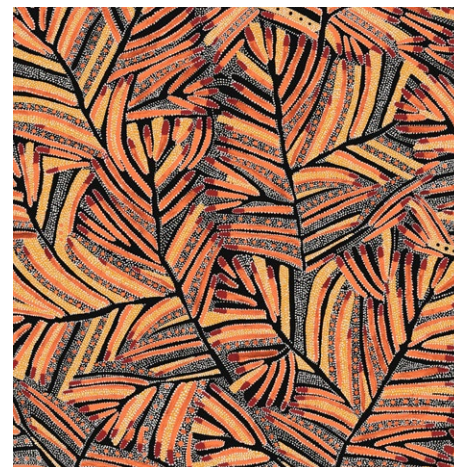
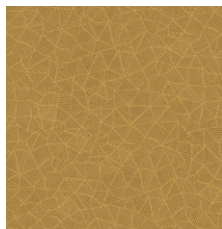
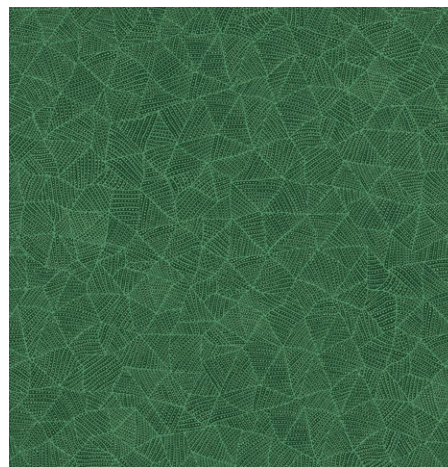
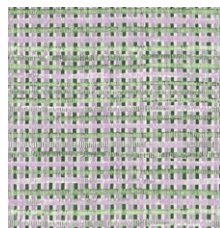
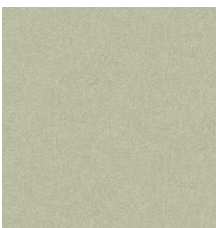
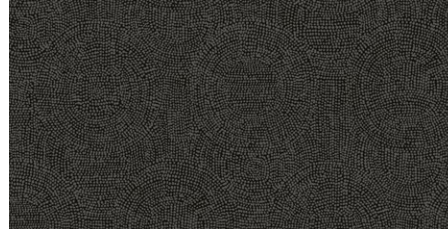
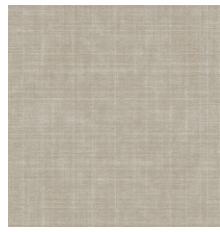
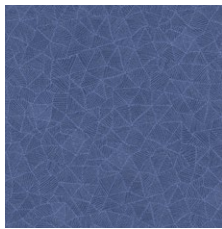
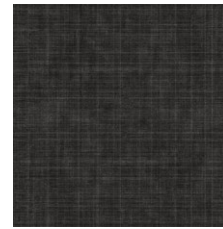
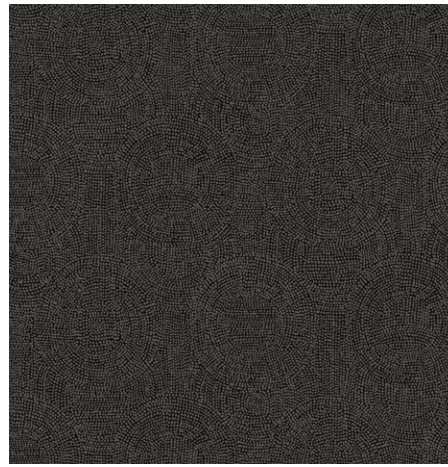
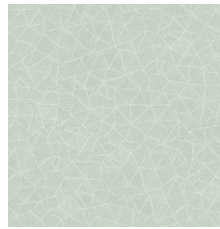
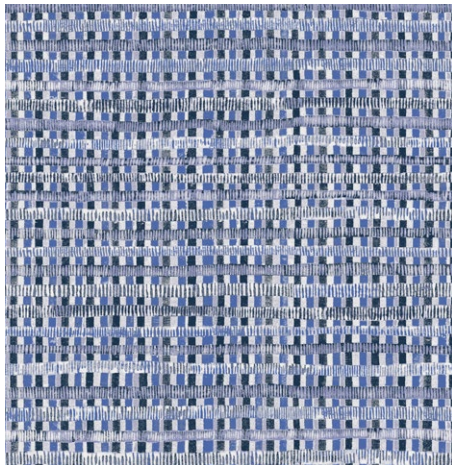
Формат, размер

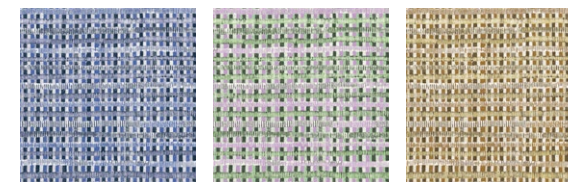
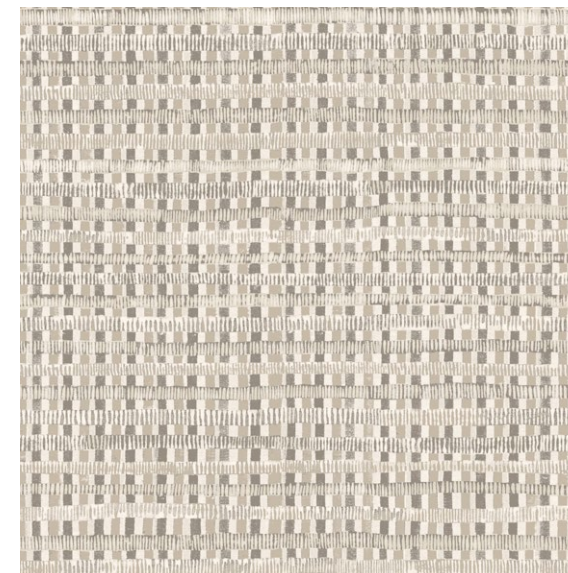
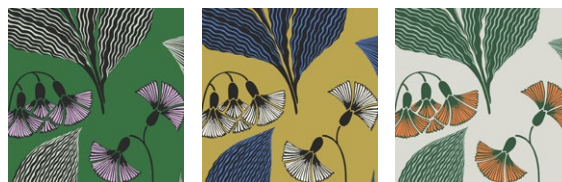
рулоны 0,53 x 10,05 м

Стиль

этника, современный, лофт







## Parunya

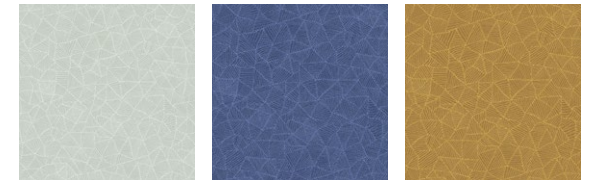
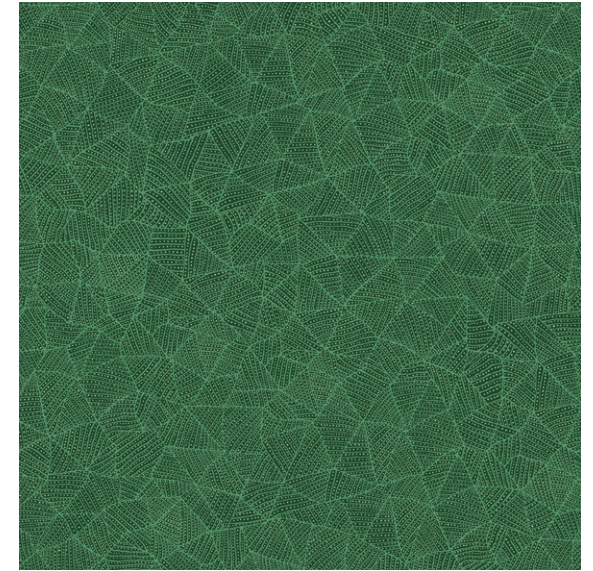
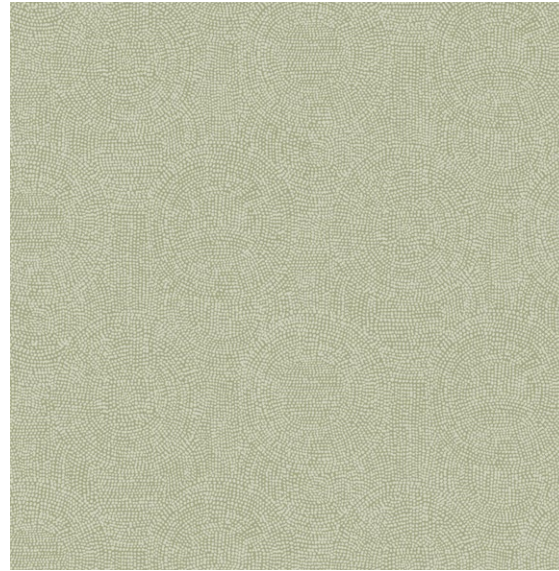
Дизайн назван в честь небольшой коренной австралийской общины, которая известна точечными рисунками. В зависимости от цветового решения дизайна акцент делается или на прожилках или на листе.

## Dandelion

Позитивная, абстрактная интерпретация одуванчика — контраст прямых и извилистых линий.

## Puma

На расстоянии дизайн выглядит как крупное плетение ткани, но если посмотреть поближе, то вы увидите расписанный вручную рисунок, создающий теплую атмосферу в интерьере.



## Lufa

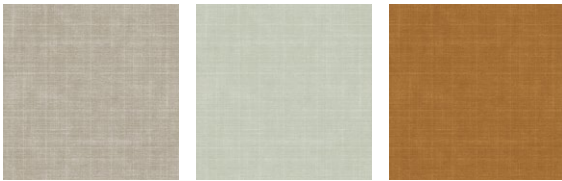
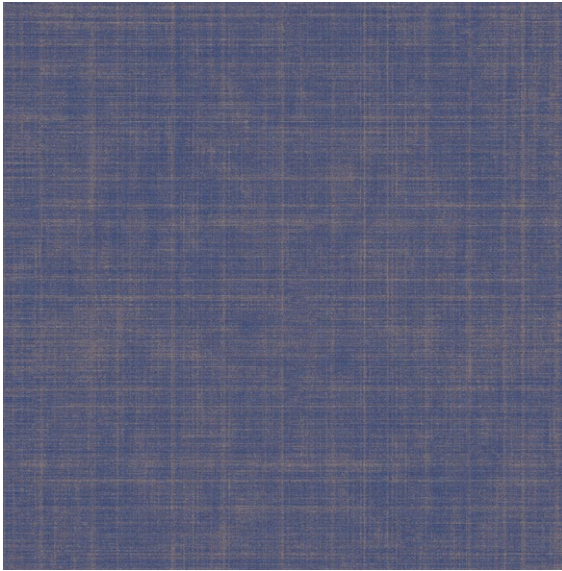
Простой мотив вдохновлен этническими мотивами и играет тонкими вариациями линий.

## Bindi

Абстрактный точечный рисунок — приятные на ощупь штрихи, к которым хочется прикоснуться.

## Goanna

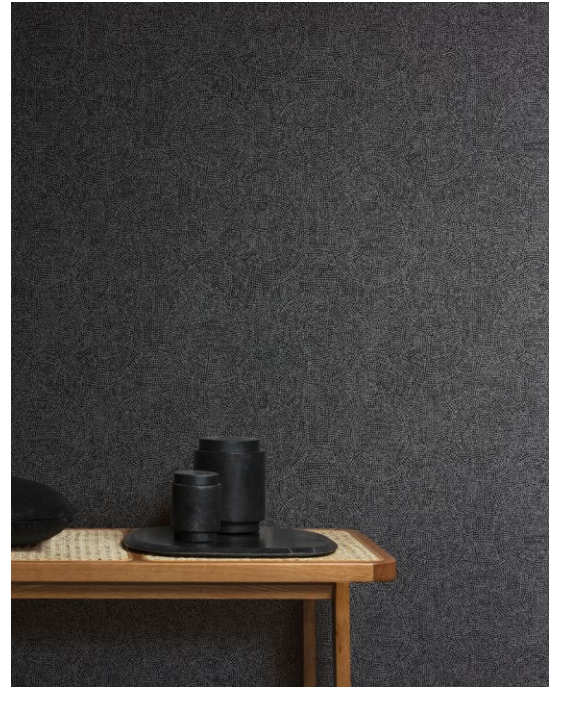
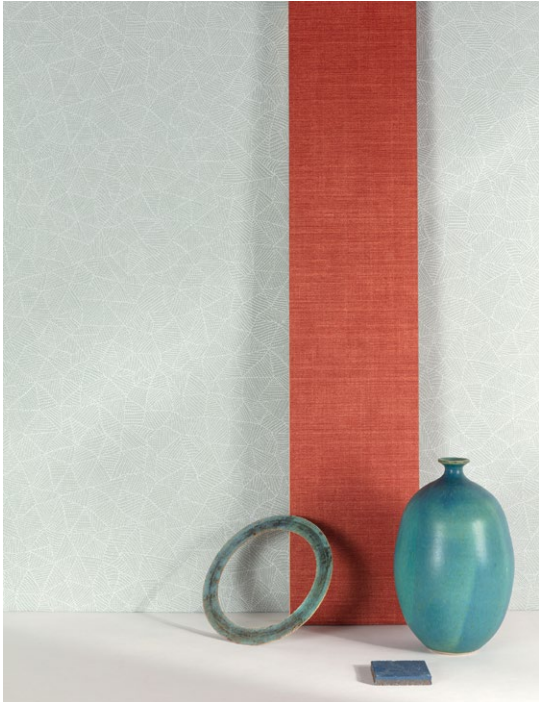
Роскошный дизайн нарисован точками. Название и рисунок связаны с одноименной австралийской ящерицей, окрас которой при маскировке меняется на точечный узор.



Minna

Глубокий, однотонный дизайн,  
напоминающий тонкую ткань,  
на которой играет свет.





GREENWALL

*by* MASUREEL

# GREENWALL 1



# GREENWALL 1

Обои из переработанной бумаги и ПЭТ-бутылок не содержат PVC, но имеют все преимущества виниловых покрытий: устойчивы к истиранию, экологичны, пожароустойчивы и очень легко моются, даже водой. В коллекции представлены 6 современных дизайнов.

## ДИЗАЙНЫ

Имитация ткани, штукатурки, минералов.

## ЦВЕТОВАЯ ГАММА

Естественные природные цвета.



# GREENWALL 1

## ТЕХНИЧЕСКИЕ ХАРАКТЕРИСТИКИ

Производство

Бельгия

Материал (состав)

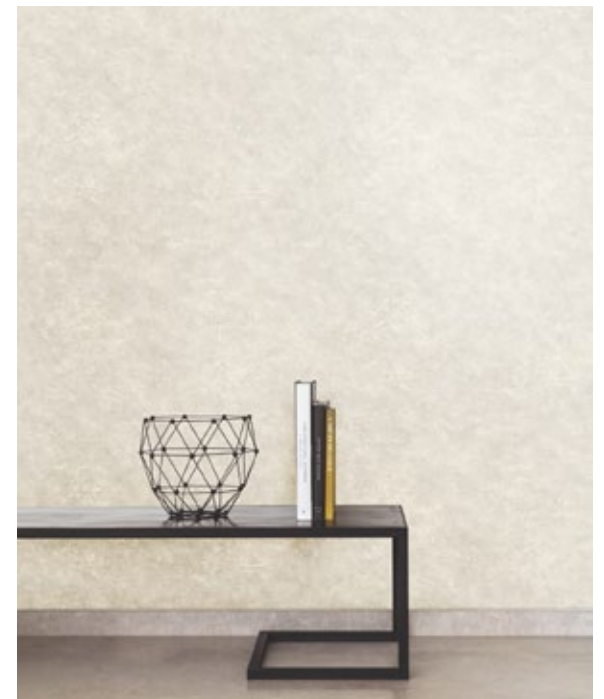
флизелин

Формат, размер

рулонные 1,06 x 10 м

Стиль

современный, лофт

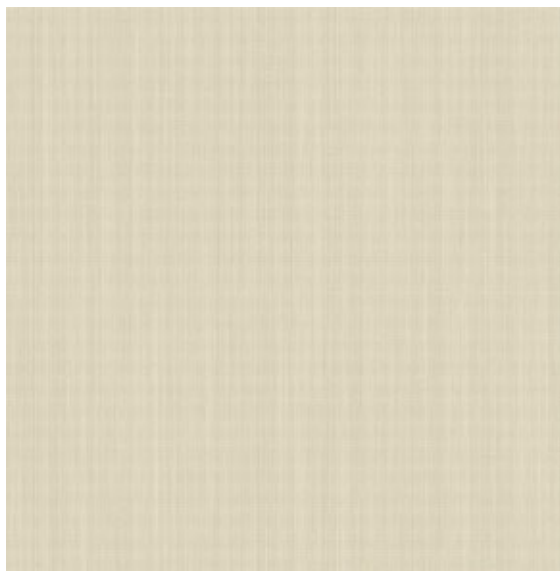






### Grafic

Тонкие линии с эффектом глянца на переработанном нетканом материале. Обои обладают высокими эксплуатационными характеристиками.



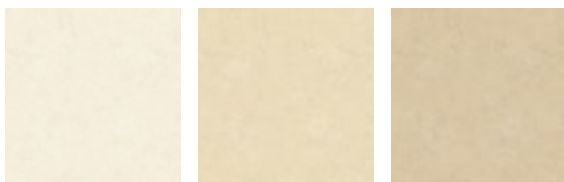
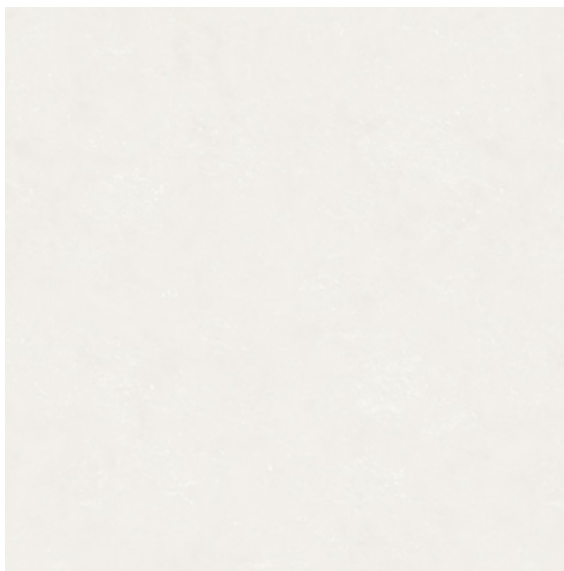
### Classico

Имитация текстиля в трендовых цветовых оттенках. Переработанный нетканый материал долговечен, легко моется и устойчив к истиранию.



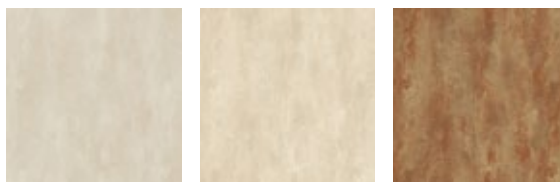
### Sunny

Обои с выраженной фактурой льна и специальной обработкой для обеспечения высоких эксплуатационных характеристик. Настенные покрытия долговечны, легко моются и устойчивы к истиранию.



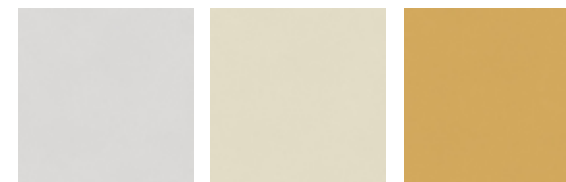
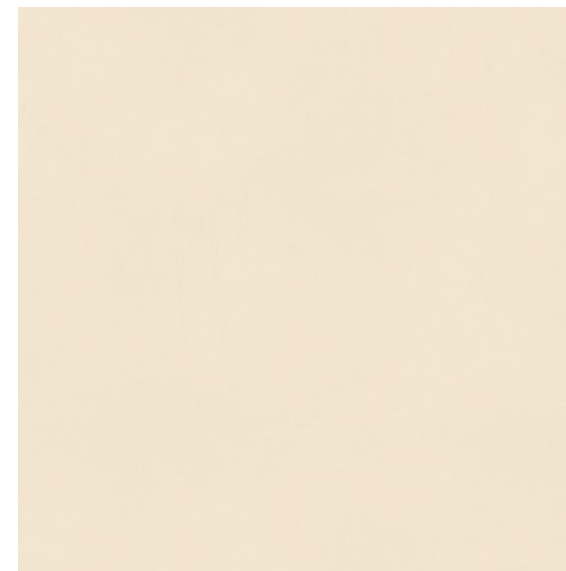
## Challenge

Обои с имитацией штукатурки. Прочные, долговечные и легко поддаются чистке.



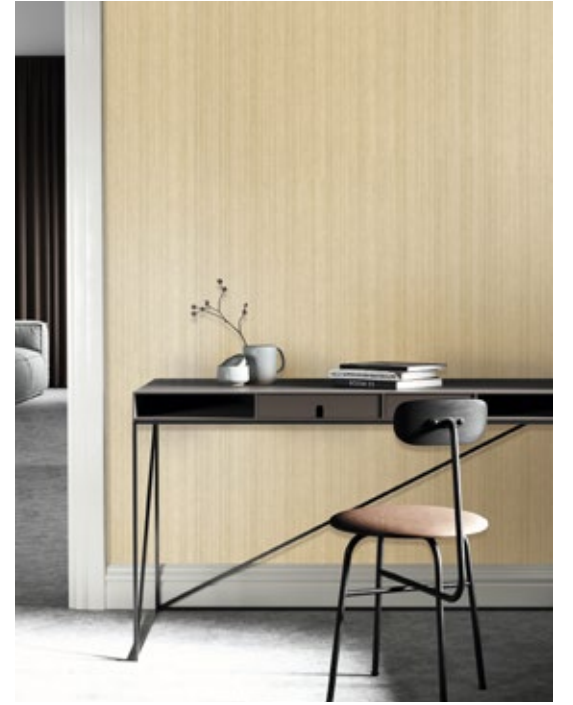
## Loft

Красивый, структурный дизайн, напоминающий истертую каменную поверхность. Настенные покрытия долговечны, легко моются и устойчивы к истиранию.



## Color

Матовые настенные покрытия с эффектом известняка в 23-х трендовых цветах. В отличие от большинства матовых покрытий обладают повышенной устойчивостью и менее подвержены загрязнениям в виде пятен и отпечатков. Настенные покрытия легко моются и просты в уходе.



KHRÔMA

by MASUREEL

# WALL DESIGNS III



# WALL DESIGNS III

Придайте интерьеру индивидуальность с помощью дизайнов Wall Designs III. Создайте оптимизм с помощью ярких произведений искусства или спокойных обоев в полоску. Великолепные текстуры мрамора, тропические сады, панорамные пейзажи и старинная архитектура... выбор за вами!

## ДИЗАЙНЫ

Тропические мотивы, имитация природных материалов, абстрактные рисунки.

## ЦВЕТОВАЯ ГАММА

Бежевый, терракотовый, оттенки зеленого и синего, естественные природные цвета.



# WALL DESIGNS III

## ТЕХНИЧЕСКИЕ ХАРАКТЕРИСТИКИ

Производство

Бельгия

Материал (состав)

флизелин

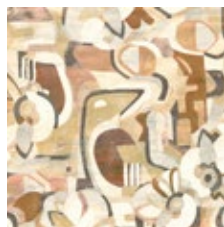
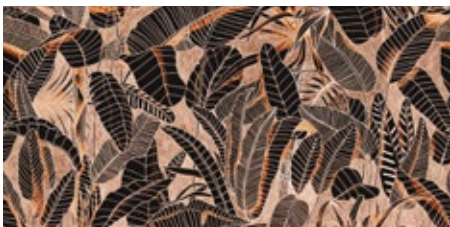
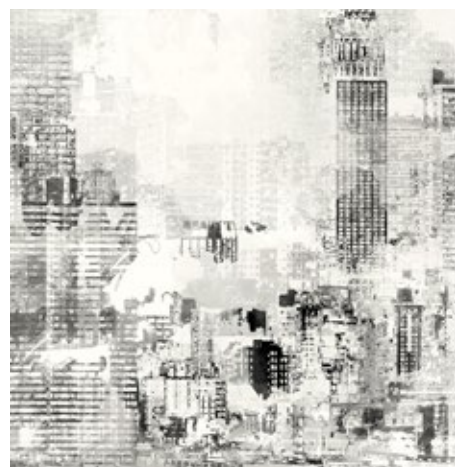
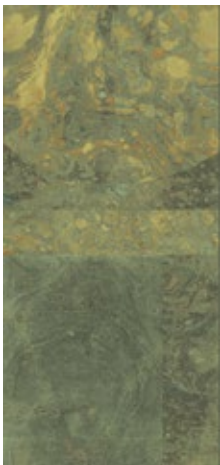
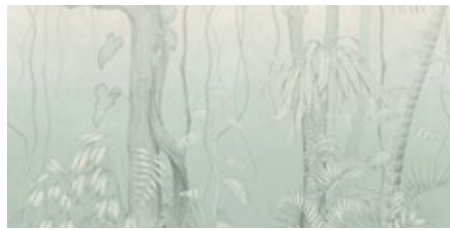
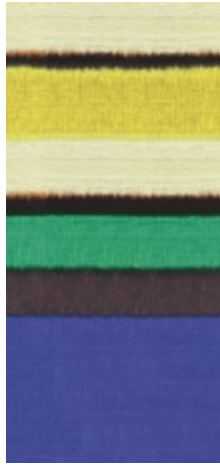
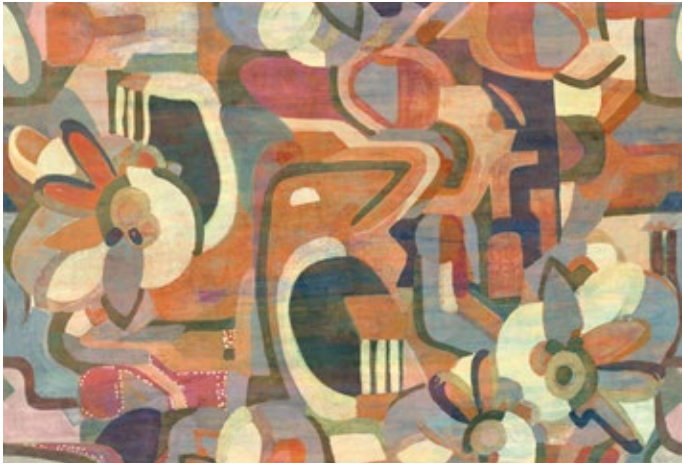
Формат, размер

панно 1,27 х 3 м; 1,06 х 3 м

Стиль

этника, тропический, современный







KHRÔMA

by MASUREEL

# SPIRIT OF NATURE



# SPIRIT OF NATURE

Коллекция предлагает поиск новой связи с природой. Тысячи лет люди используют природные материалы, но в настоящее время мир находится в состоянии экологического дисбаланса. Пришла пора восстановления, уважения к природе, изменения баланса в наших отношениях с Землей и ее щедростью. Цвета и дизайны этой коллекции отражают примирение человека с природой.

## ДИЗАЙНЫ

Геометрические рисунки, имитация природных материалов, акварель.

## ЦВЕТОВАЯ ГАММА

Светло-терракотовый, оранжево-розовый, оттенки зеленого и желтого, естественные природные цвета.



# SPIRIT OF NATURE

## ТЕХНИЧЕСКИЕ ХАРАКТЕРИСТИКИ

Производство

Бельгия

Материал (состав)

флизелин

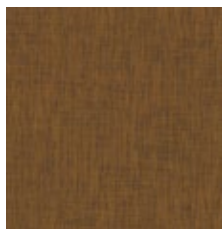
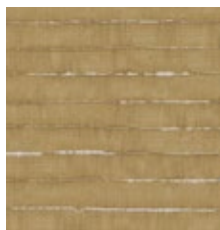
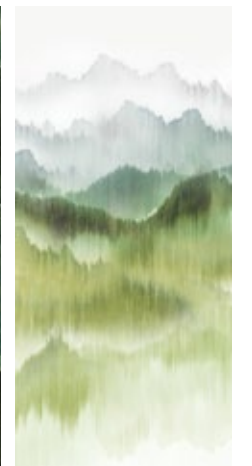
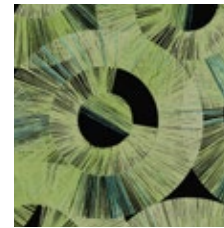
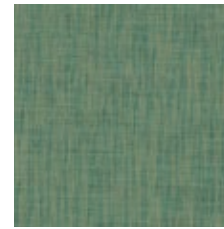
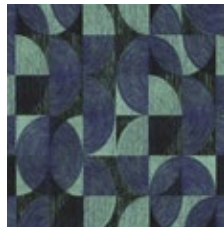
Формат, размер

рулоны 0,53 x 10 м

Стиль

ар-деко, этника, тропический

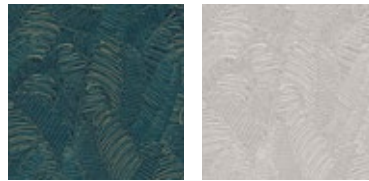






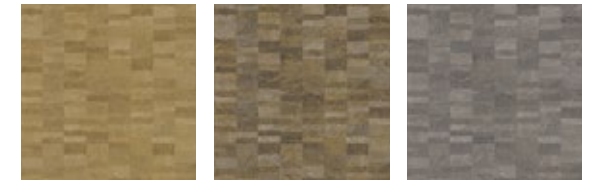
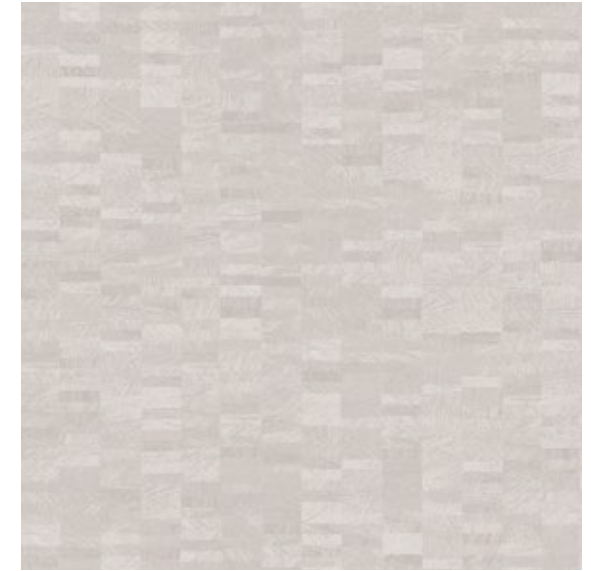
## Thaos

Сложные узоры собраны в глубокий, гармоничный дизайн, объединенный нитью сизаля.



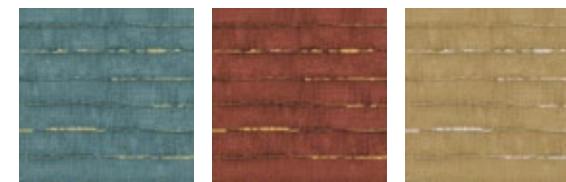
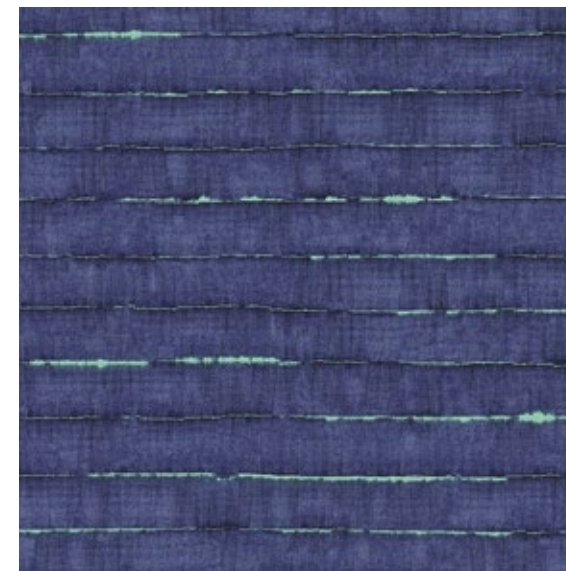
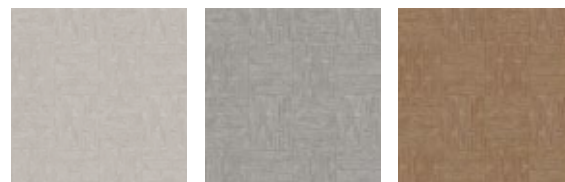
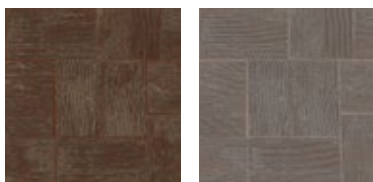
## Phaedra

Растительные узоры собраны в сбалансированный дизайн, объединенный нитью сизаля



## Daphne

Дизайн напоминает поперечное сечение ствола дерева — каждая деталь может похвастаться уникальным узором, который сливается в единое целое.



## Giraldo

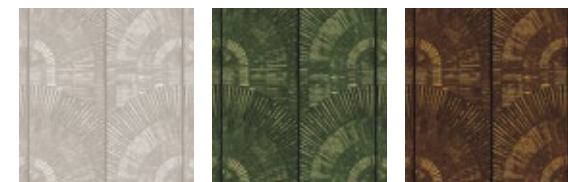
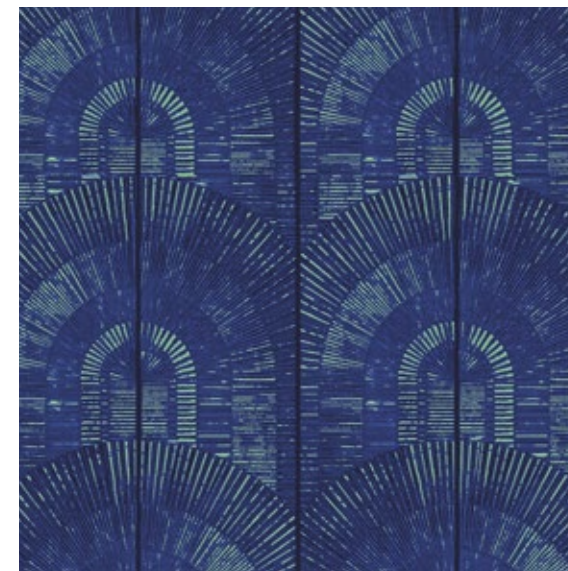
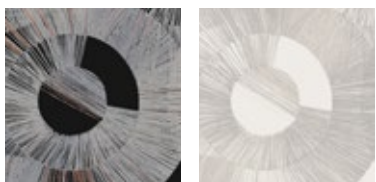
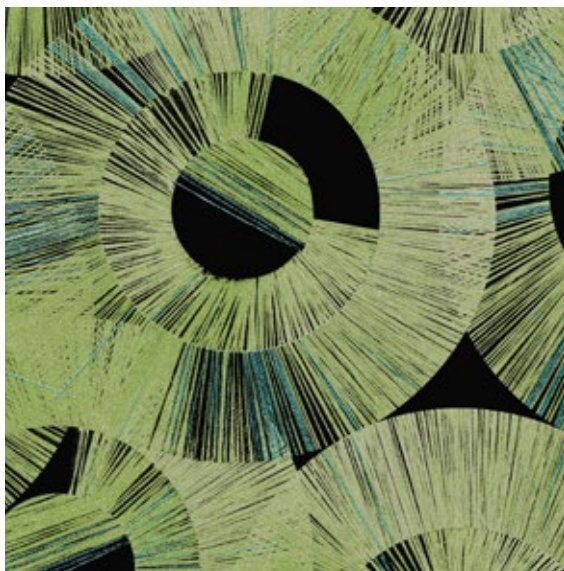
Геометрические фигуры, собранные в единый рисунок.

## Asterion

Игривый, геометрический дизайн словно выполнен из натуральных нитей, что придает мягкость рисунку.

## Tanin

Обои с эффектом потрескавшихся стен, сквозь которые виден свет.



## Circum

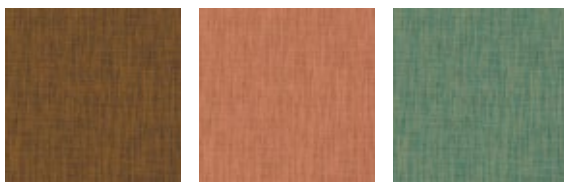
Утонченный дизайн словно вышит вручную. Добавление более ярких цветовых оттенков придает дополнительную выразительность.

## Theila

Сочетание живописного и грубого мрамора. Тонкая линия между кусочками камня создает эффект витражного стекла.

## Apollo

Геометрические, неправильные формы в стиле ар-деко.

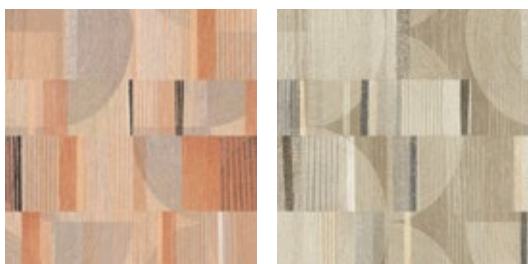


Ori

Универсальные обои, имитирующие натуральную плетеную ткань.

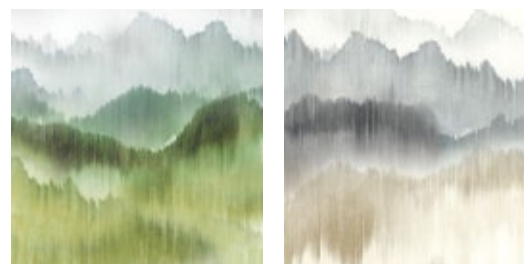


# ПАННО



## Ariadne

Тонкие нити пряжи, сложенные в круги и узоры.



## Vista

Панорамные горы будто нарисованы на текстиле, что создает эффект акварели. Неравномерный фон добавляет рисунку дополнительную глубину.



GUY MASUREEL

by MASUREEL

# INTACT



# INTACT

Как следует из названия, тактильность настенных покрытий занимает центральное место коллекции.

Роскошные обои созданы с любовью из натуральных тканей в роскошных оттенках — Галапосский Зеленый, Золотой Закат, Ослепительно Синий, После наступления темноты, Устрично-серый и Ночная тень.

## ДИЗАЙНЫ

Этнические мотивы, текстиль

## ЦВЕТОВАЯ ГАММА

Песочный, кремовый, миндальный, древесный, ультрамариновый, серебро, медь, коралловый, баклажанный.



# INTACT

## ТЕХНИЧЕСКИЕ ХАРАКТЕРИСТИКИ

Производство

Бельгия

Материал (состав)

флизелин

Формат, размер

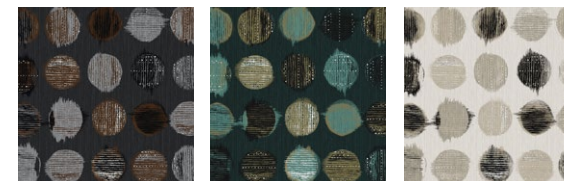
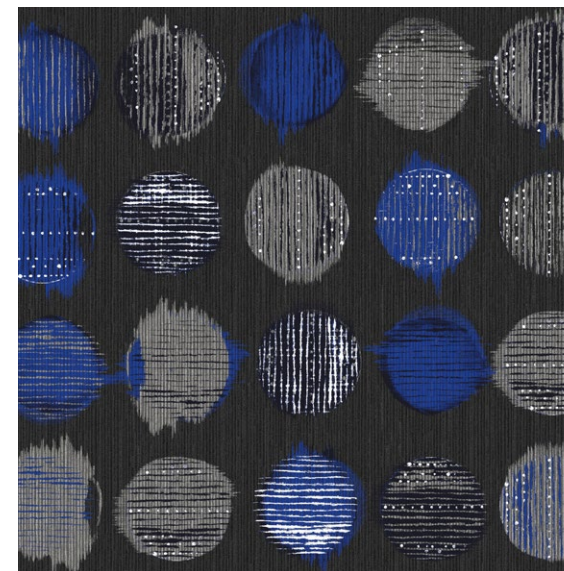
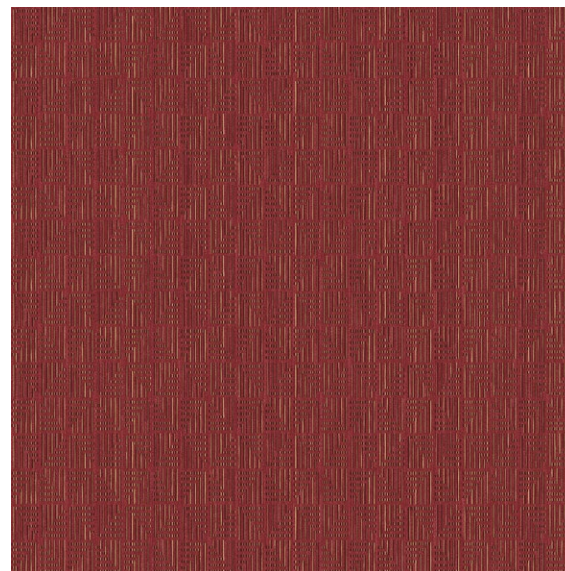
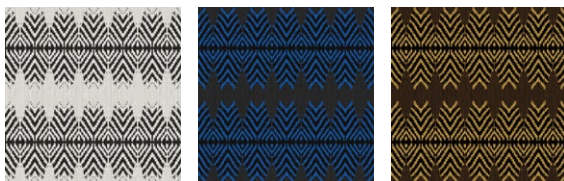
метражные обои и панно

Стиль

современный, этника







## Akono

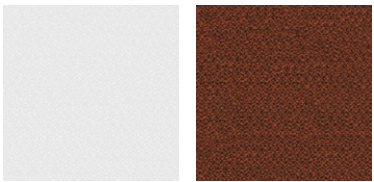
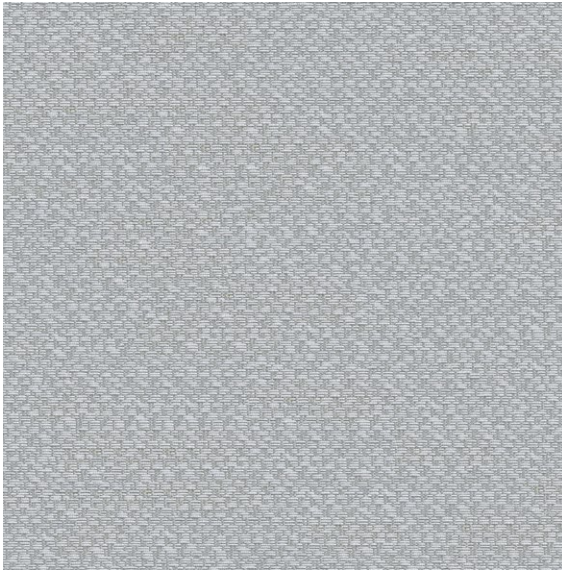
Дизайн создан из текстиля ikat. Икат — техника ткачества, которая возникла в Индонезии, в переводе с яванского означает «связывать». Процесс включает в себя связывание, окрашивание и сушку пряжи перед плетением, что приводит к характерной «размытости» рисунка

## Yaro

Мелкий геометрический принт с тонким эффектом блеска.

## Farro

Дизайн создан из текстиля ikat. Икат — техника ткачества, которая возникла в Индонезии, в переводе с яванского означает «связывать». Процесс включает в себя связывание, окрашивание и сушку пряжи перед плетением, что приводит к характерной «размытости» рисунка



## Raffia

Более грубый, смелый дизайн. Рафию традиционно получают из пальмы, произрастающей в Африке и Южной Америке. Аналогичная пряжа изготавливается и из других материалов, которые выбраны для этой коллекции.



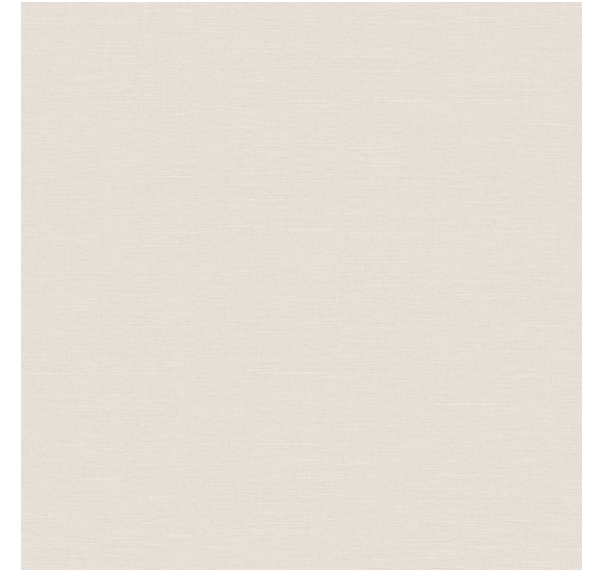
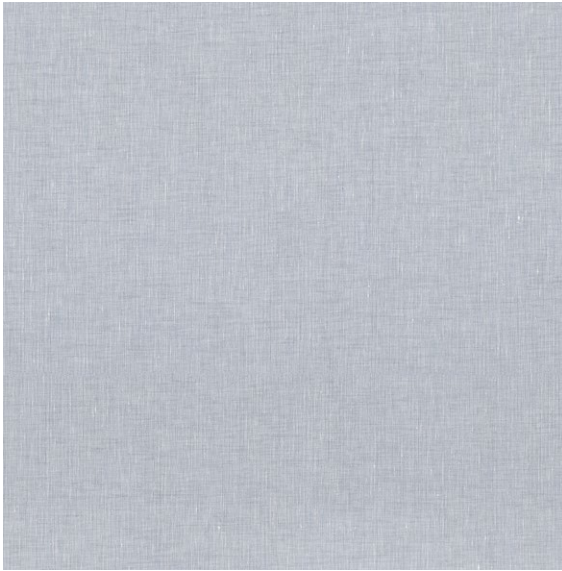
## Linia

Изысканные, структурированные обои из 100 % натурального льна. Экологически чистый продукт традиционно выращивается в Бельгии. Дизайны восходят к корням семьи Мазурель, которая веками работала с этим благородным растением.



## Ellis

Моющиеся однотонные тканевые обои с линейным рисунком.



## Flax

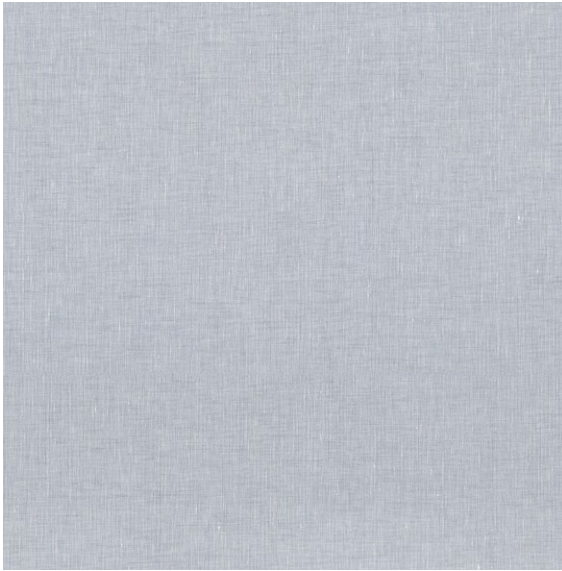
Утонченный дизайн из 100 % натурального льна. Экологически чистый продукт традиционно выращивается в Бельгии. Дизайны восходят к корням семьи Мазурель, которая веками работала с этим благородным растением.

## Cocoon

Пик роскоши — шелковая ткань ручной работы. Шелковая нить получается из кокона тутового шелкопряда, отсюда и название обоев.

## Blizza

Стильное тканевое покрытие в мягких цветах.



Filo

Текстильное покрытие из вискозы с моющимся покрытием.

# ПАННО



Aalto

Панорамные панельные обои с тонким цветовым переходом на сизалевой ткани в шести пастельных оттенках.

