

KHRÔMA

by MASUREEL

ZOOM

by MASUREEL

SUMMER ZEN OTHELLO

**НОВИНКИ KHROMA И ZOOM
2023**





KHRÔMA

by MASUREEL

SUMMER

SUMMER

В любое время года новая коллекция принесет вам тепло любимого времени года – лета. Природа в полном расцвете; длинные теплые дни; коктейли и барбекю – полная свобода от обязательств и ощущение, что все возможно... Чтобы пробудить теплое, спокойное ощущение летнего дня, мы обратились за вдохновением к индийской культуре.

Индия восхищает воображение богатыми текстильными узорами, миниатюрным ландшафтным искусством с замысловатыми бытовыми сценами, прекрасной природой и архитектурными чудесами.

Искусство Индии, от цветочных и природных рисунков до геометрических узоров, очаровало мир. И теперь это вдохновило нас на создание новых красивых дизайнов!

ДИЗАЙНЫ

Цветочные узоры, геометрические узоры, флористические мотивы.

ЦВЕТОВАЯ ГАММА

Бирюзовый, терракотовый, ампаро, золотой, горчичный, антрацит.



SUMMER

ТЕХНИЧЕСКИЕ ХАРАКТЕРИСТИКИ

Производство

Бельгия

Материал (состав)

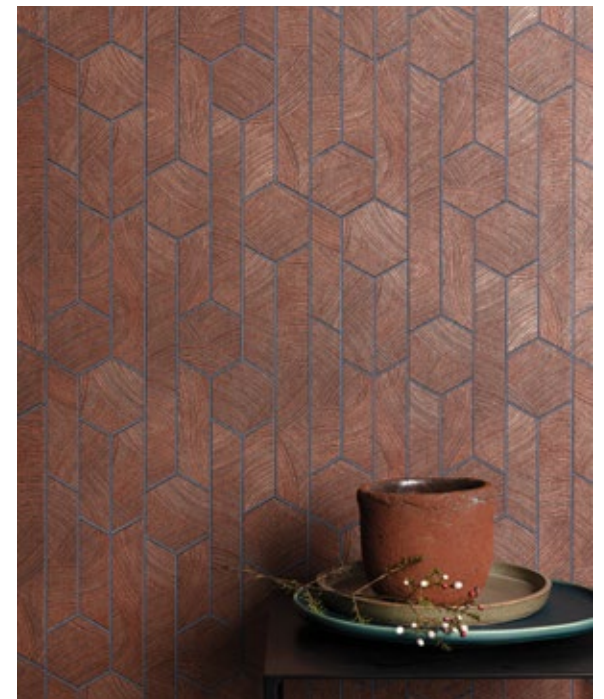
флизелин, сизаль

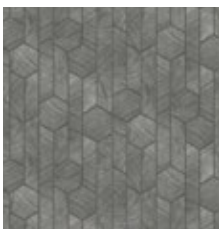
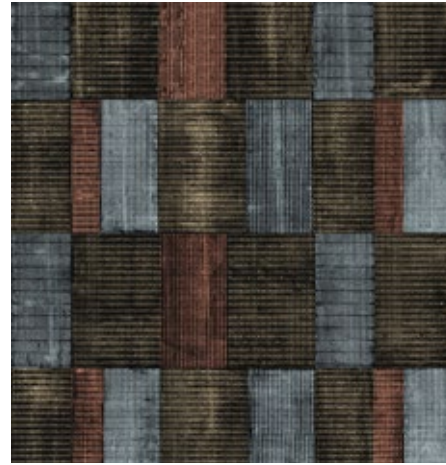
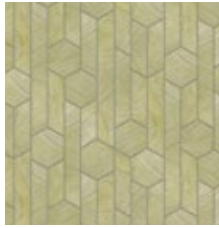
Формат, размер

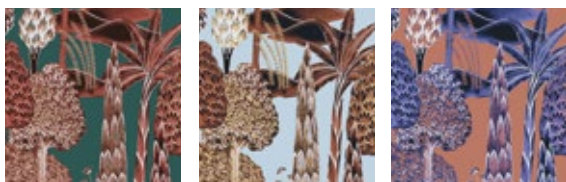
рулоны 0,53 x 10 м, панно 0,87 x 3 м

Стиль

ВОСТОЧНЫЙ, этника, эклектика



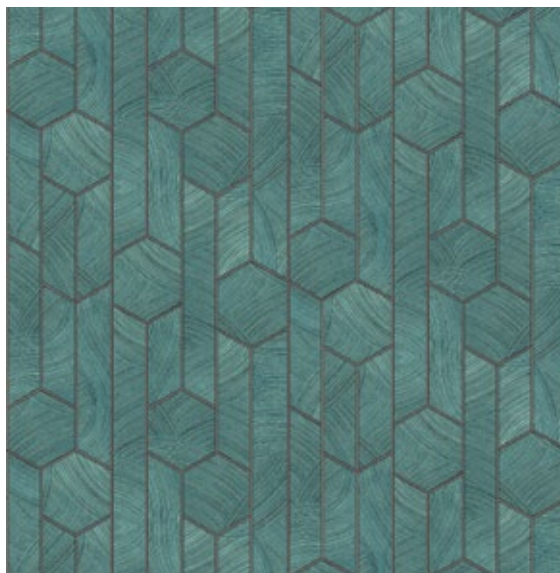




Viray

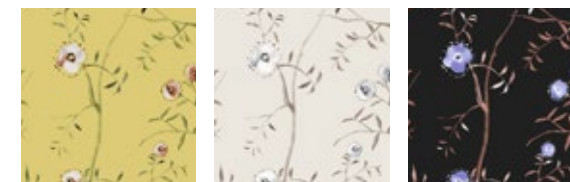
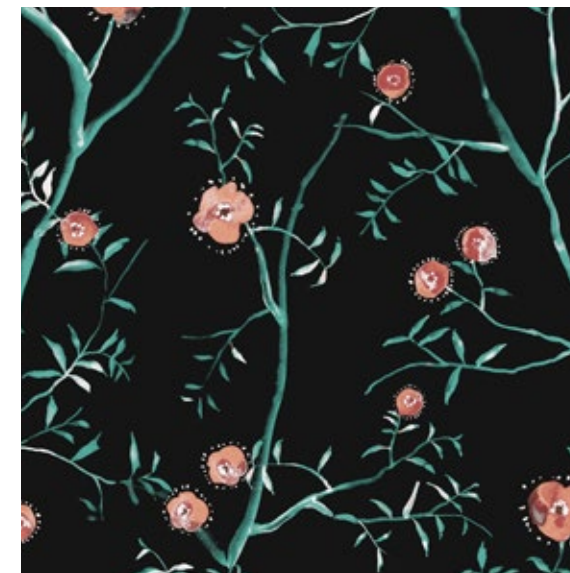
Нарисованные вручную деревья вдохновлены миниатюрными картинками. Объединенные в одном дизайне формы деревьев с разных картин излучают мощную энергию природы.

Название происходит от слова «virya», буддийского термина, обозначающего энергию.



Kantha

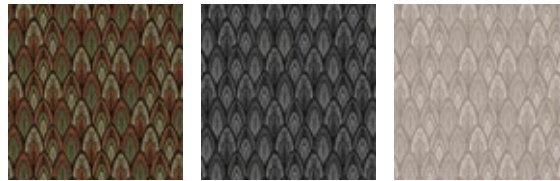
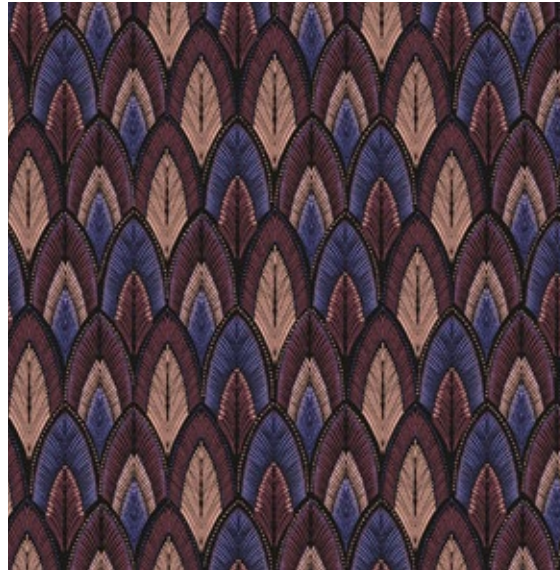
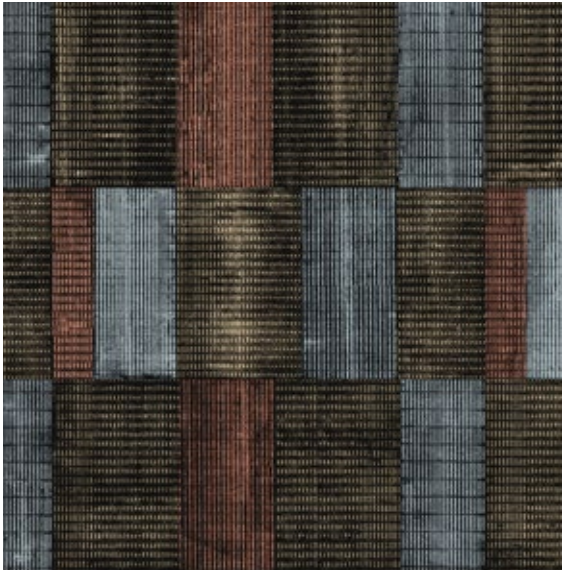
Kantha – это изысканный дизайн, в котором мазки кисти ограничены геометрическими фигурами.



Sari

Обои сари расцветают цветами, намекая на знаменитую изысканную одежду «сари», которую традиционно носят женщины по всей Индии.

Нарисованные вручную цветы на обоях имеют глянцевый эффект, а на листьях и ветвях эффект мягкого выцветания.



Gyan

Gyan состоит из геометрических блоков, украшенных небольшими полосками – каждый принт совершенно несовершенен, чтобы отразить органичность традиционных тканей с ручной печатью.

Dabu

Дабу привносит свежесть естественных форм в геометрическую блочную печать с ритмичным изображением абстрактного листа.

Dabu обработан специальными методами печати для получения выпуклой рельефной текстуры, которая перекликается с тактильными качествами традиционной ксилографии.

Onikar

Onikar – это красивый сплошной рисунок с изображением мелких листьев и цветов, доступный в синем или зеленом цвете на черном фоне или в белом цвете на горчичном, серебряном, бежевом или серовато-синем фоне.

ПАННО



Munnar

Муннар – это туристическое место на юге Индии, популярное благодаря своим нетронутым долинам и горам, а также уникальной экзотической фауне и флоре. Красивый пейзаж, изображенный на панно Munnar, напечатан на сизале.





Marwari

Дизайн Marwari вдохновлен многочисленными индийскими миниатюрами, изображающими повседневную жизнь.

Панно Marwari, названные в честь ценной редкой породы лошадей из региона Марвар в Индии, изображают лошадей и других животных среди пышных деревьев и кустов. Напечатанные на сизале с мягким узором пейсли, вдыхающим жизнь в фигурки, они имеют роскошный внешний вид и ощущение настоящего текстиля.



ZOOM

by MASUREEL

ZEN



ZEN

Мы делаем паузу для дыхания, спокойно впитываем в себя то, что нас окружает, осознаем свое собственное существо и принимаем здесь и сейчас во всей его красе. Мы смотрим на свою жизнь с благодарностью, чувствуем себя едиными с космосом, и чувство мира и гармонии пронизывает нас. На мгновение все становится на свои места. Мы «дзен».

ДИЗАЙНЫ

Цветочные узоры, геометрические узоры, флористические мотивы.

ЦВЕТОВАЯ ГАММА

Дымчато-серый, фисташковый, оттенок зеленого леса, приглушенно золотистый, сирень, небесно-голубой, цвет хлопка.



ZEN

ТЕХНИЧЕСКИЕ ХАРАКТЕРИСТИКИ

Производство

Бельгия

Материал (состав)

флизелин

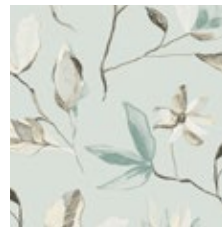
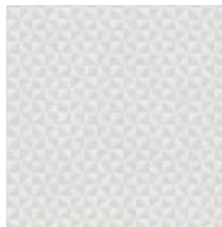
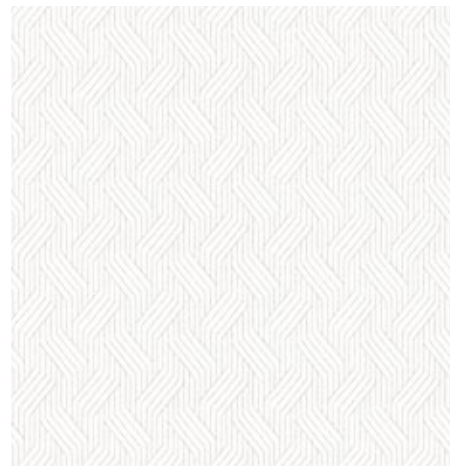
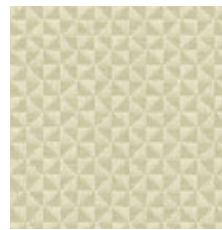
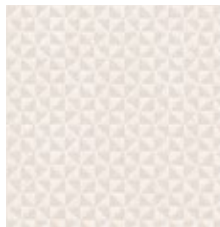
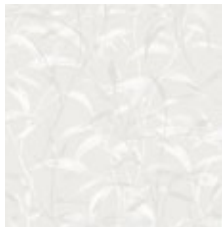
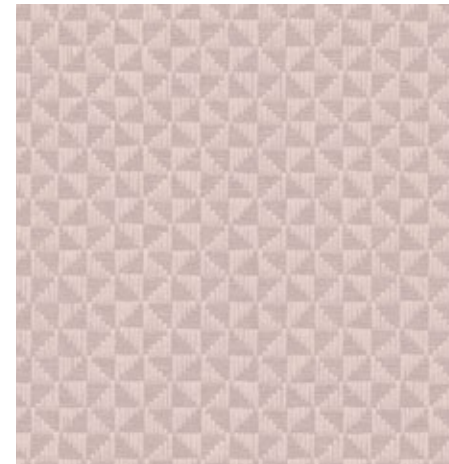
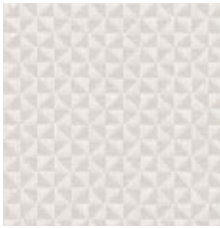
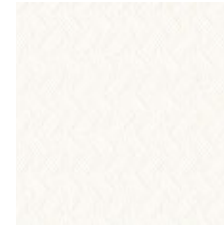
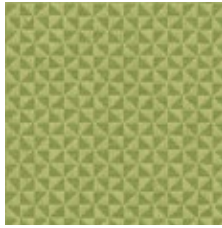
Формат, размер

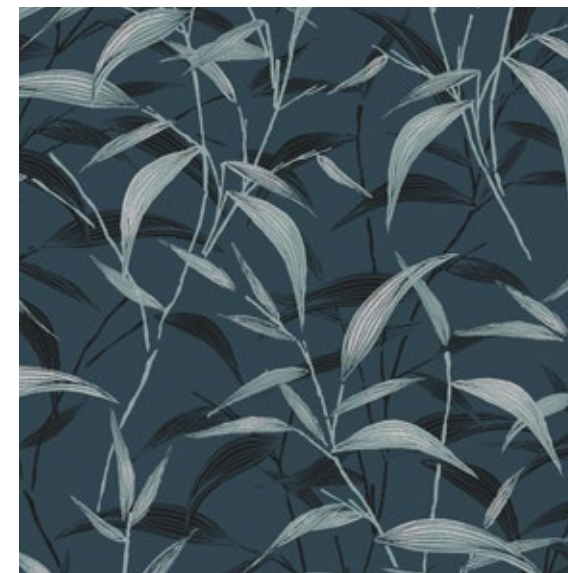
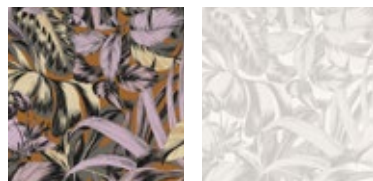
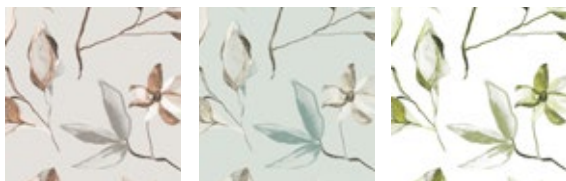
рулоны 0,53 x 10 м

Стиль

восточный, скандинавский, минимализм, этника, эко







Blooming

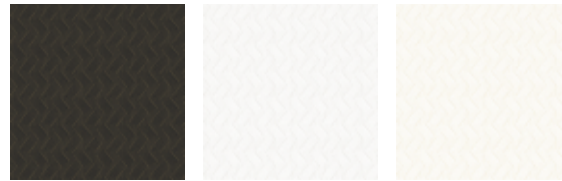
Этот нарисованный от руки цветок, свободная интерпретация магнолии, приглашает природу и спокойствие в ваш дом. Романтический дизайн Blooming представлен в мягких пастельных тонах и в более смелых цветовых сочетаниях.

Bonita

Бонита представляет собой коллаж из ботанических офортов (офорт – это вид станковой гравюры, изготовленной специальным способом). Различные пальмы накладываются друг на друга, образуя единый рисунок листвы. Это создает сцену, похожую на джунгли.

Lillia

Ни один интерьер дзен не обходится без пышных азиатских растений, таких как бамбук. Побеги бамбука в этом дизайне медленно прокладывают себе путь по вашим стенам. Второй побег растет в тени, придавая ощущение глубины каждой комнате. Передний лист имеет дополнительный слой блеска, который усиливает эффект 3D.

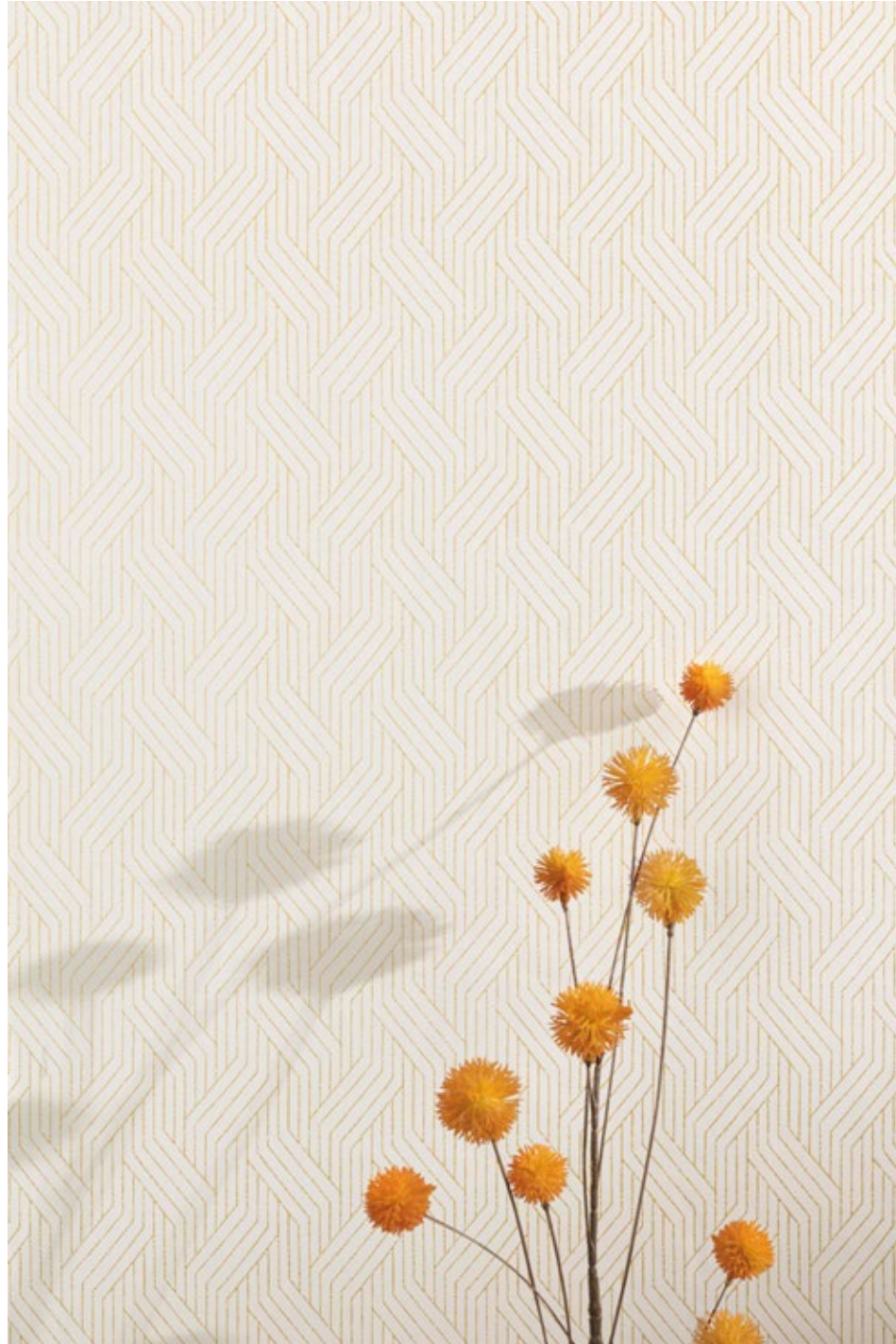


Cora

Cora был вдохновлен оригинальным бумажным переплетением ручной работы, которое мы перевели в сплошной дизайн. Безмятежный, но характерный, с тонким глянцевым покрытием.

Everly

Everly – это приятно упрощенный графический дизайн. Его контуры идут параллельно, в типичном японском стиле. Он имеет незначительные перерывы в нарисованных от руки линиях. Выберите красивое матовое покрытие в нежных тонах или эффектные золотые штрихи на белом фоне.





ZOOM

by MASUREEL

OTHELLO

OTHELLO

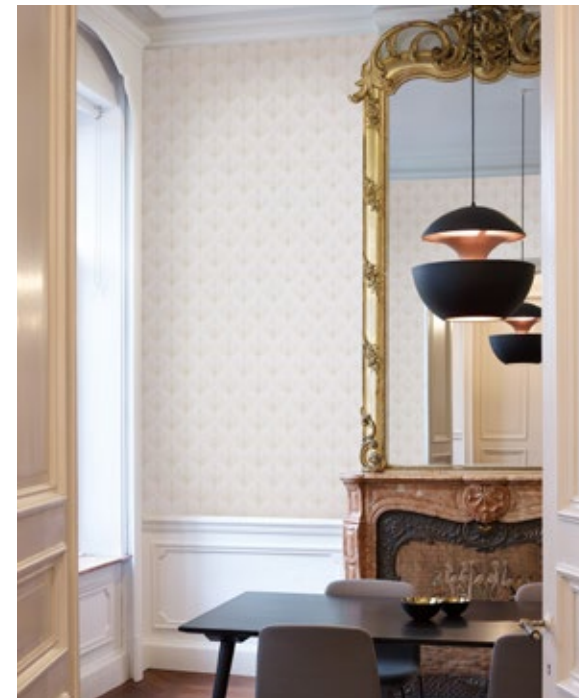
Коллекция очаровывает поэзией симметричных узоров, элегантностью простых полос, романтикой цветов, таких как Red Plum и Arona Blue, и богатством золотых и серебряных акцентов. Дизайны вне времени, и современные классические произведения вдохновлены изяществом и элегантностью ушедших эпох.

ДИЗАЙНЫ

Классическая полоска, дамаски, мелкий орнамент

ЦВЕТОВАЯ ГАММА

Цвет льна, янтарный, золото, серые облака, бронза, фисташковый, бордо.



OTHELLO

ТЕХНИЧЕСКИЕ ХАРАКТЕРИСТИКИ

Производство

Бельгия

Материал (состав)

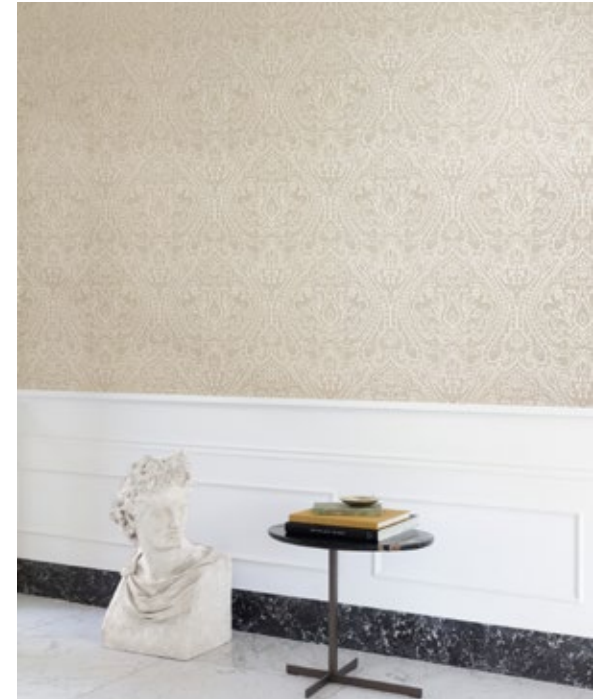
флизелин

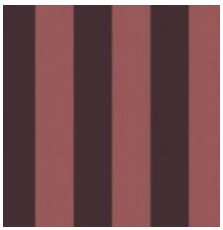
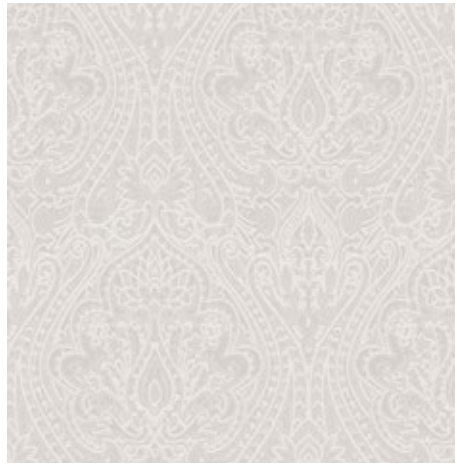
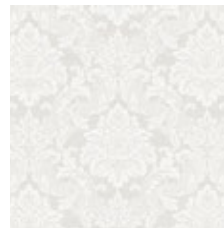
Формат, размер

рулоны 0,53 x 10 м

Стиль

ар-деко, модерн, неоклассика







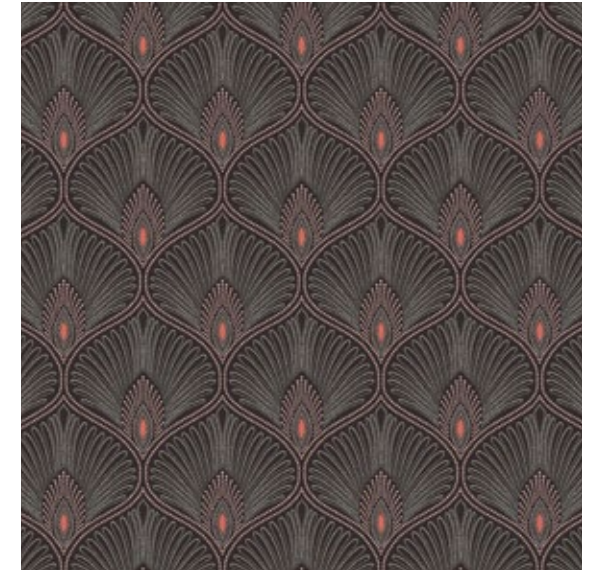
Gregoria

Дизайн напоминает о западном Возрождении. Винтаж может вернуться в моду, но этот традиционный узор имеет тканый фон, который создает динамический контраст между передним и задним фоном для более современных обоев. Цветочный узор был обработан с использованием специальной техники печати для создания эффекта тиснения.



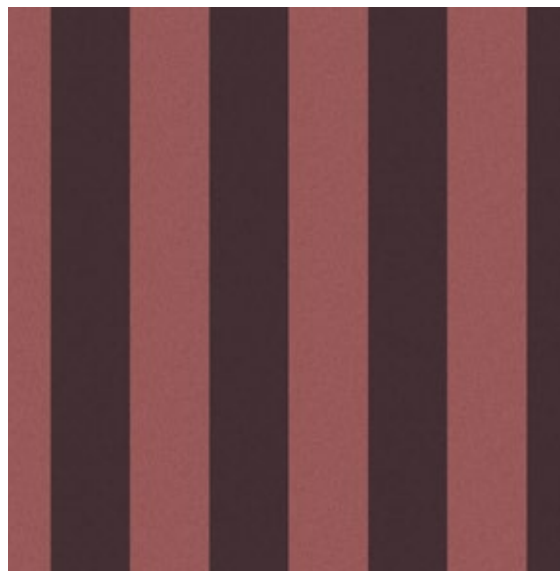
Kazamir

Обои черпают вдохновение из классических восточных элементов. Стильный рисунок в простых тонах играет на контрасте гладких, тонких линий и четких контуров, выполненных в серебристом или золотом цвете.



Diamond

Элегантные обои Diamond созданы под влиянием ар-деко и придают новой коллекции свежий дизайн. Его извилистый, волнообразный мотив придает вашему интерьеру более непринужденный вид. И дизайн, безусловно, оправдывает свое название: ажурное тиснение в точках напоминает маленькие ромбики.



Dolce

Dolce повторяет суть дизайна Diamond, создавая безмятежные, но романтические обои. Благодаря своей изящной, почти типично британской привлекательности, Dolce является настоящей жемчужиной в каждом интерьере. Эти обои доступны в семи цветовых решениях, которые идеально сочетаются с обоями Diamond.

Cyprian

Мы выбрали самую традиционную полосу одинаковой ширины в двух цветах. Использование различных техник печати придает полосам дополнительный объем. Обои Cyprian доступны в 8 различных цветовых сочетаниях, включая традиционный черный и белый с романтическим фиолетовым и розовым или современный контраст синего и бронзового.

