

The background of the entire image is a dense, repeating pattern of various tropical leaves. The leaves are rendered in a light beige or cream color with white outlines, set against a solid black background. The pattern includes large monstera leaves with characteristic holes, smaller fern-like leaves, and other broad-leafed plants. The overall effect is a lush, jungle-like aesthetic.

Z O O M

*by* M A S U R E E L

# LA VIE EN ROSE

СКЛАДСКАЯ  
ПРОГРАММА

# LA VIE EN ROSE

Настроение новой коллекции бельгийского бренда Zoom передает знаменитая песня Эдит Пиаф **La vie en rose** («Жизнь в розовом цвете»). Дизайнеры создали свой гимн красоте природы, оформив ботанические мотивы в нежную гамму пастельных оттенков.

## ДИЗАЙНЫ

Цветущие магнолии привлекают внимание контрастом между графичными линиями ветвей и полупрозрачными цветами. Акварельная техника также использована в дизайнах с изображением орхидей и олеандров. Тропическая тема представлена папоротниками и лианами, создающими разнообразные «зеленые ковры». Серезки, напоминающие о цветении березы и ольхи, дополнены цветочными деталями.

Каталог включает фоновые обои с фактурой натурального льна.

## ЦВЕТОВАЯ ГАММА

Пастельные оттенки розового, голубого и зеленого цветов, светло-коричневый, серый.



# LA VIE EN ROSE

## ТЕХНИЧЕСКИЕ ХАРАКТЕРИСТИКИ

Производство

Бельгия

Материал (состав)

флизелин

Формат, размер

рулоны 0,53 x 10,05 м

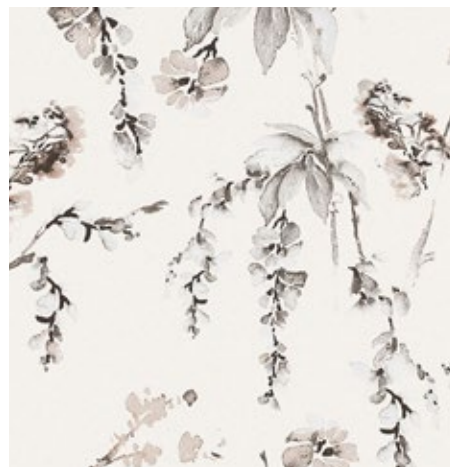
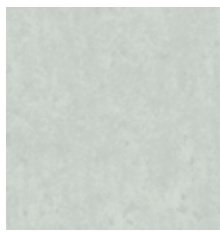
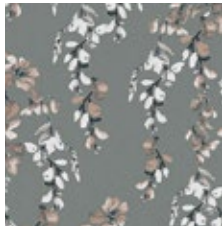
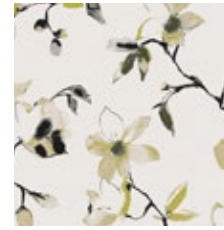
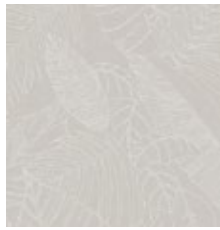
Стиль

природный, романтический

Срок действия

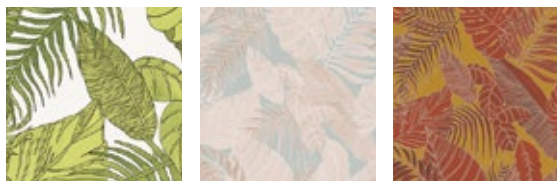
декабрь 2022







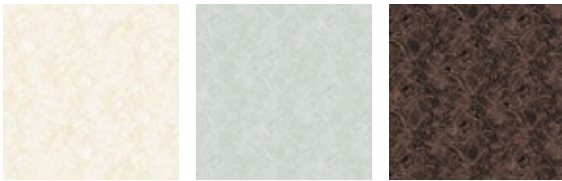
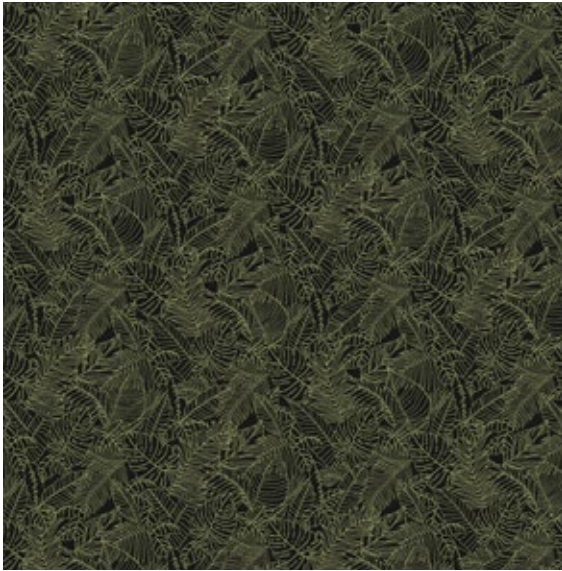
Ветви цветущей магнолии



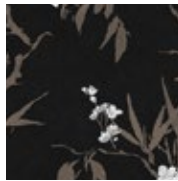
Листья папоротника и монстеры



Тропические листья в технике оттиска



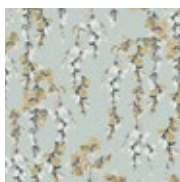
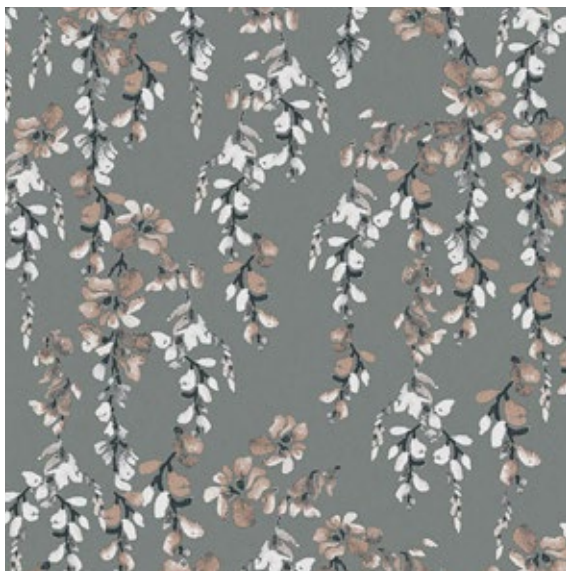
Зеленый ковер из листьев лиан



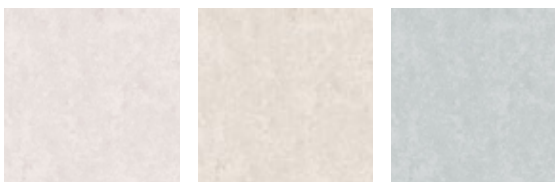
Ветви цветущего олеандра



Акварельная композиция  
с орхидеями



Фантазийные цветочные  
«серенки»



Однотонные обои с фактурой  
льна







ZOOM

by MASUREEL

KOSMOS

# KOSMOS

Новая коллекция обоев **Kosmos** открывает нам целую вселенную креативных ассоциаций. Дизайнеры с потрясающей фантазией преобразуют красоту природных форм в формы живописные. Необычные цветовые сочетания, многослойная печать металлизированными чернилами и новая смелая техника, воссоздающая эффект фотографических негативов и графики поп-арт, придают растительным узорам выразительность и индивидуальность.

## ДИЗАЙНЫ

Крупные подсолнухи вдохновлены работами сразу двух гениев живописи: Винсента Ван Гога и Клода Моне. Дизайн с полупрозрачными зонтичными травами развивает тему монохромности в интерьерах, а макродизайн с гербарием выполнен в принципиально новой для бренда технике фото-негатива. Еще одним экспериментом стала стилистика поп-арт, использованная в эффектном растительном орнаменте с круглыми черными листьями.

Тема геометрии представлена легким узором из гексагонов и широкой полосой. Благодаря печати металлизированными и нагретыми чернилами, большинство дизайнов коллекции отличаются сложным рельефом и тактильными свойствами замши. Каталог дополнен фоновыми однотонными обоями с фактурой льна и твида.

## ЦВЕТОВАЯ ГАММА

Изумрудный, бирюзовый, мятный, голубой, янтарно-желтый, угольно-черный, разнообразные оттенки бежевого и серого цветов.



# KOSMOS

## ТЕХНИЧЕСКИЕ ХАРАКТЕРИСТИКИ

Производство

Бельгия

Материал (состав)

флизелин, металлизированные чернила

Формат, размер

рулоны 0,53 x 10 м

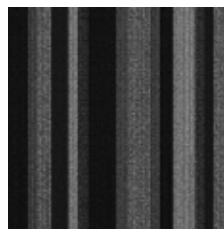
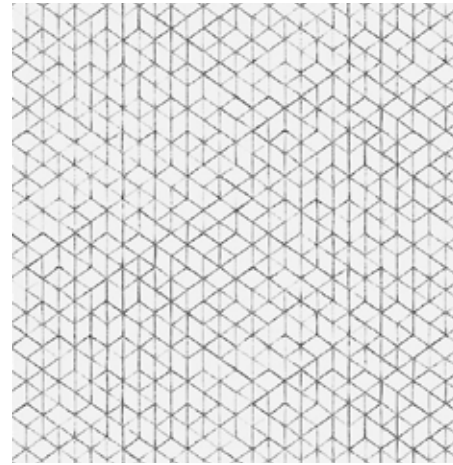
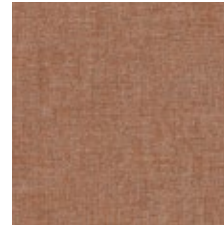
Стиль

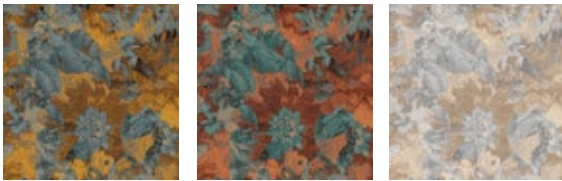
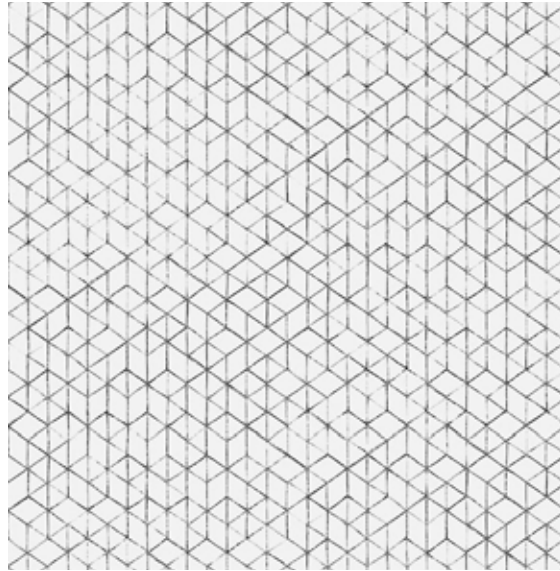
растительная романтика, геометрия

Срок действия

декабрь 2022







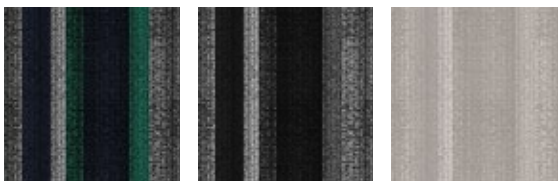
Крупные подсолнухи  
в эффектных цветовых  
сочетаниях

Мелкий узор из гексагонов  
в графической технике

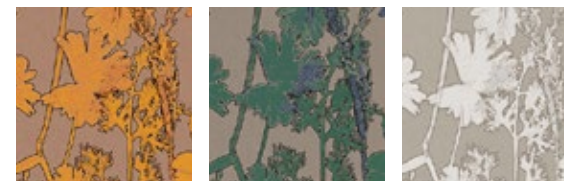
Монохромный узор  
с зонтичными травами



Контрастная растительная композиция в стиле поп-арт



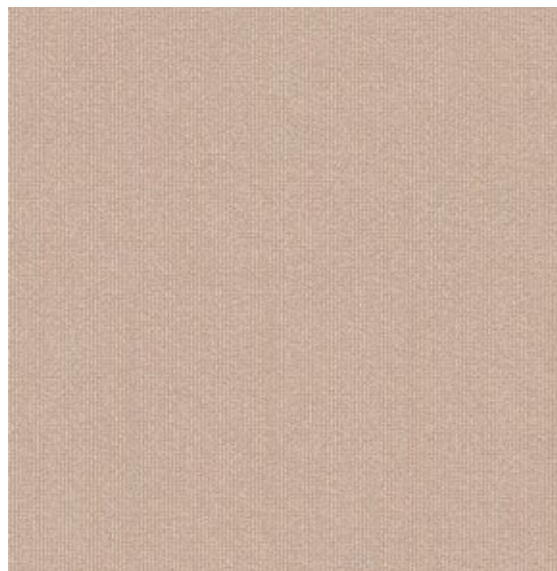
Широкая полоса с эффектом замши



Лесной гербарий в формате макро



Имитация меланжевого льна



Имитация костюмного твида



