



ШКОЛА
БРЕНДОВ

ЛКМ
ЛАКОКРАСОЧНЫЕ
МАТЕРИАЛЫ

СВЯЗУЮЩЕЕ

ОСНОВНОЙ КОМПОНЕНТ
ЛЮБОГО ЛКМ

Связующие – это полимеры (органические соединения с заранее заданными свойствами)

Более качественные и химически сложные формулы связующих позволяют получать более качественные ЛКМ с большим числом уникальных характеристик

ПИГМЕНТЫ

ВТОРОЙ ОСНОВНОЙ
КОМПОНЕНТ ЛКМ

Само по себе связующее — прозрачное вещество,
а добавление пигментов придает ЛКМ цвет

КОЛОРАНТ

КОЛОРАНТЫ — ЭТО
СПЕЦИАЛЬНЫЕ
РАЗНОЦВЕТНЫЕ СМЕСИ,
КОТОРЫЕ ПРИДАЮТ ЦВЕТ ЛКМ

КОЛОРАНТ СОСТОИТ
ИЗ ЦВЕТНЫХ ПИГМЕНТОВ,
ВОДЫ И СПЕЦИАЛЬНЫХ
ДОБАВОК ДЛЯ СОХРАНЕНИЯ
ЦВЕТА И ЭФФЕКТИВНОГО
СМЕШИВАНИЯ С ЛКМ

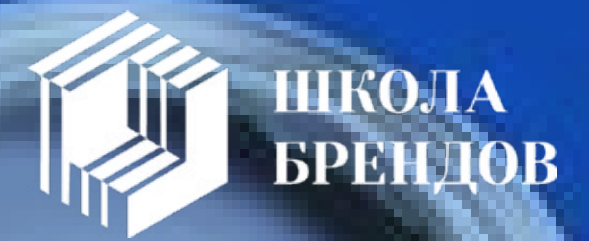
БЕЛЫЙ ПИГМЕНТ
ДИОКСИД ТИТАНА



ЦВЕТНЫЕ ПИГМЕНТЫ



СОСТАВЛЯЮЩИЕ



НАПОЛНИТЕЛЬ

ДОБАВКИ

РАСТВОРИТЕЛЬ (РАЗБАВИТЕЛЬ)



ВИДЫ ЛКМ

7 ОСНОВНЫХ ТИПОВ

- ЛАКИ
- КРАСКА
- ЭМАЛЕВЫЕ КРАСКИ (ЭМАЛИ)
- ПРОПИТКИ
- ГРУНТОВКИ
- ШТУКАТУРКА
- ШПАТЛЕВКА

ВОДНЫЕ ЛКМ (В СРЕДНЕМ)

- БОЛЕЕ ЭКОЛОГИЧНЫЕ
- БЫСТРО СОХНУТ
- НЕ ИМЕЮТ НЕПРИЯТНОГО ЗАПАХА

АЛКИДНЫЕ ЛКМ (В СРЕДНЕМ)

- БОЛЕЕ ПРОЧНЫЕ
- ЛЕГЧЕ МОЮТСЯ
- ИМЕЮТ БОЛЕЕ НИЗКУЮ СТОИМОСТЬ
- ДОЛЬШЕ СОХНУТ
- ОБЛАДАЮТ ХАРАКТЕРНЫМ ЗАПАХОМ

ХАРАКТЕРИСТИКИ ЛКМ

A background image showing a paint can with a brush resting on its rim. The can is labeled 'Alphatex' and has some text in multiple languages. The brush has a red handle and a white head. The scene is set on a white surface with some blue paper or fabric nearby.

ШКОЛА
БРЕНДОВ

ДЕКОРАТИВНЫЕ

внешний вид окрашенной поверхности

ЗАЩИТНЫЕ

способность противостоять вредным факторам и защищать от них подложку

МАЛЯРНЫЕ

удобство и экономичность работы с ЛКМ

ДЕКОРАТИВНЫЕ ХАРАКТЕРИСТИКИ ЛКМ

- ЦВЕТ ПОВЕРХНОСТИ
- СТЕПЕНЬ БЛЕСКА ПОВЕРХНОСТИ
- ФАКТУРА ПОВЕРХНОСТИ

ЦВЕТ ПОВЕРХНОСТИ

ТРИ
КОЛЕРОВОЧНЫЕ
БАЗЫ ПОЗВОЛЯЮТ
ПОЛУЧАТЬ
ШИРОЧАЙШИЙ
СПЕКТР ОТТЕНКОВ

W05/A



M15



N00/C

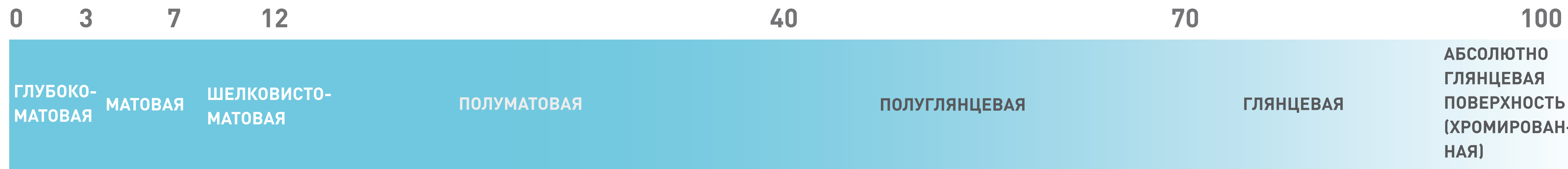


СТЕПЕНИ ГЛЯНЦА ПОВЕРХНОСТИ

СТЕПЕНИ ГЛЯНЦА – ПО DIN 13 300



СТЕПЕНИ ГЛЯНЦА КАК ЕГО ВИДИТ БОЛЬШИНСТВО ПОТРЕБИТЕЛЕЙ



ФАКТУРА (РЕЛЬЕФ ПОВЕРХНОСТИ)

ЛКМ могут создавать эту фактуру при помощи твердых частиц наполнителей.
Структурные краски.

202102023

ЗАЩИТНЫЕ ХАРАКТЕРИСТИКИ ЛКМ

От чего нужно защищать поверхность:

- Вода и перепады влажности
- Температура и ее перепады
- Бактерии
- Ультрафиолет
- Механические повреждения и нагрузка

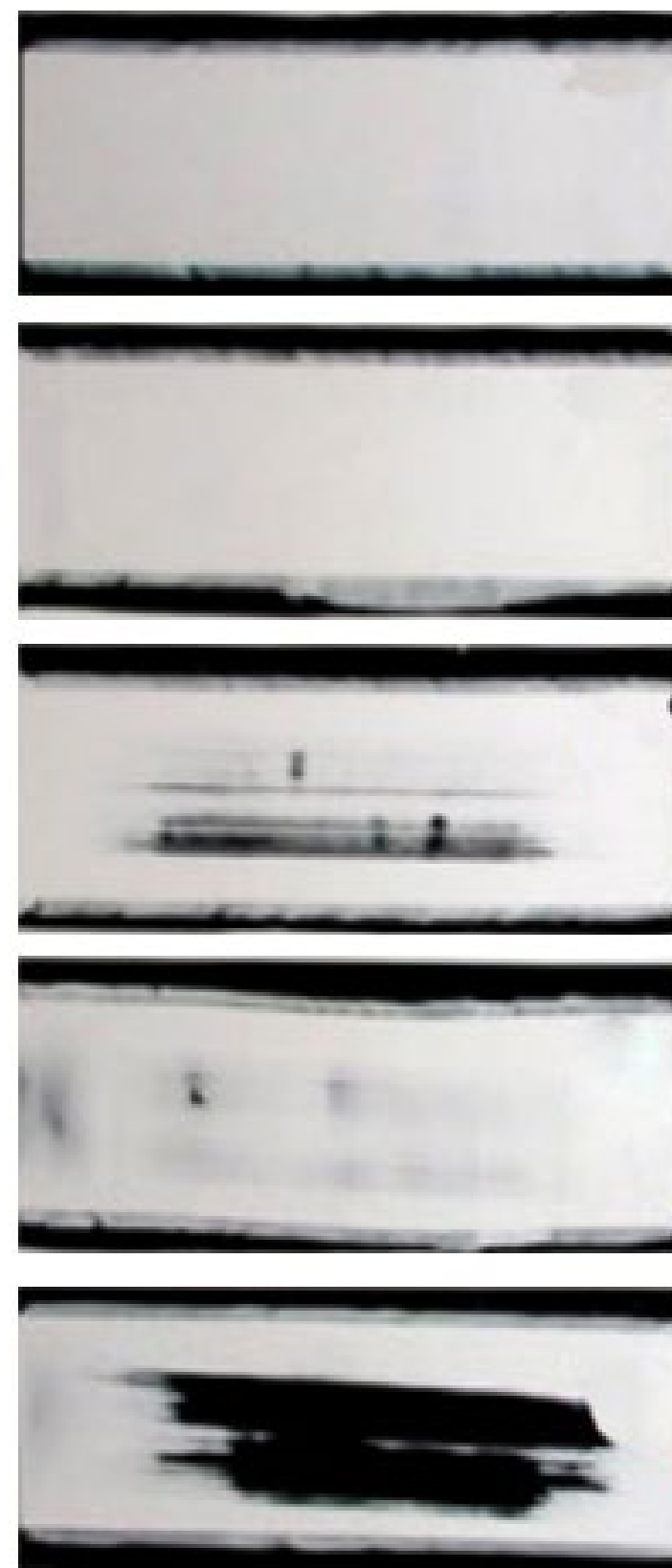
ЗАЩИТНЫЕ ХАРАКТЕРИСТИКИ ЛКМ

Защитные характеристики ЛКМ

- Гидрофобность и паропроницаемость
- Эластичность
- Биоцидные добавки
- Качественные полимеры и пигменты
- Устойчивость к мокрому истиранию (износостойкость)

ЗАЩИТНЫЕ ХАРАКТЕРИСТИКИ ЛКМ

Устойчивость
к мокрому истиранию
(износостойкость)
DIN EN 13300



КЛАСС 1 – МЕНЕЕ 5 МИКРОН ПРИ 200
ЦИКЛАХ ИСТИРАНИЯ

КЛАСС 2 – ОТ 5 ДО 20 МИКРОН ПРИ 200
ЦИКЛАХ ИСТИРАНИЯ

КЛАСС 3 – ОТ 20 ДО 70 МИКРОН ПРИ 200
ЦИКЛАХ ИСТИРАНИЯ

КЛАСС 4 – ДО 70 МИКРОН ПРИ 40 ЦИКЛАХ
ИСТИРАНИЯ

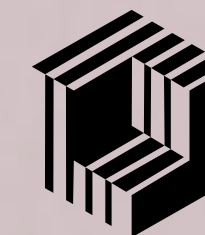
КЛАСС 5 – ОТ 70 И БОЛЕЕ МИКРОН ПРИ 40
ЦИКЛАХ ИСТИРАНИЯ

МАЛЯРНЫЕ ХАРАКТЕРИСТИКИ ЛКМ

- АДГЕЗИЯ
- УКРЫВИСТОСТЬ
- ТИКСОТРОПНОСТЬ
- СУХОЙ ОСТАТОК
- РАСХОД



МАЛЯРНЫЕ ХАРАКТЕРИСТИКИ ЛКМ



ШКОЛА
БРЕНДОВ

АДГЕЗИЯ

СЦЕПЛЕНИЕ
С ПОВЕРХНОСТЬЮ

Свойство ЛКМ
«прилипать»
к поверхности



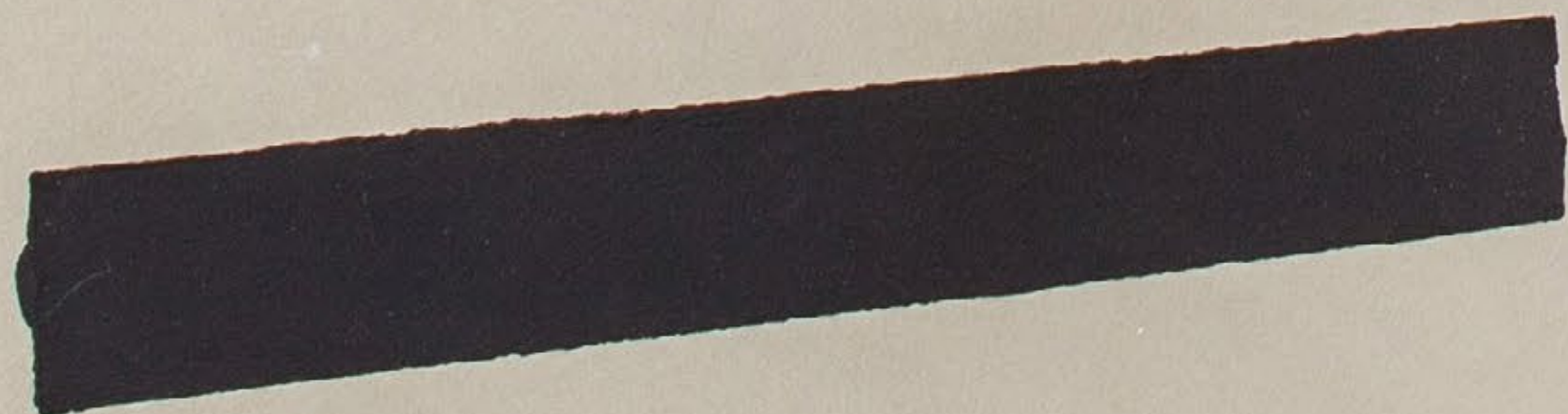
МАЛЯРНЫЕ ХАРАКТЕРИСТИКИ ЛКМ



ШКОЛА
БРЕНДОВ

УКРЫВИСТОСТЬ

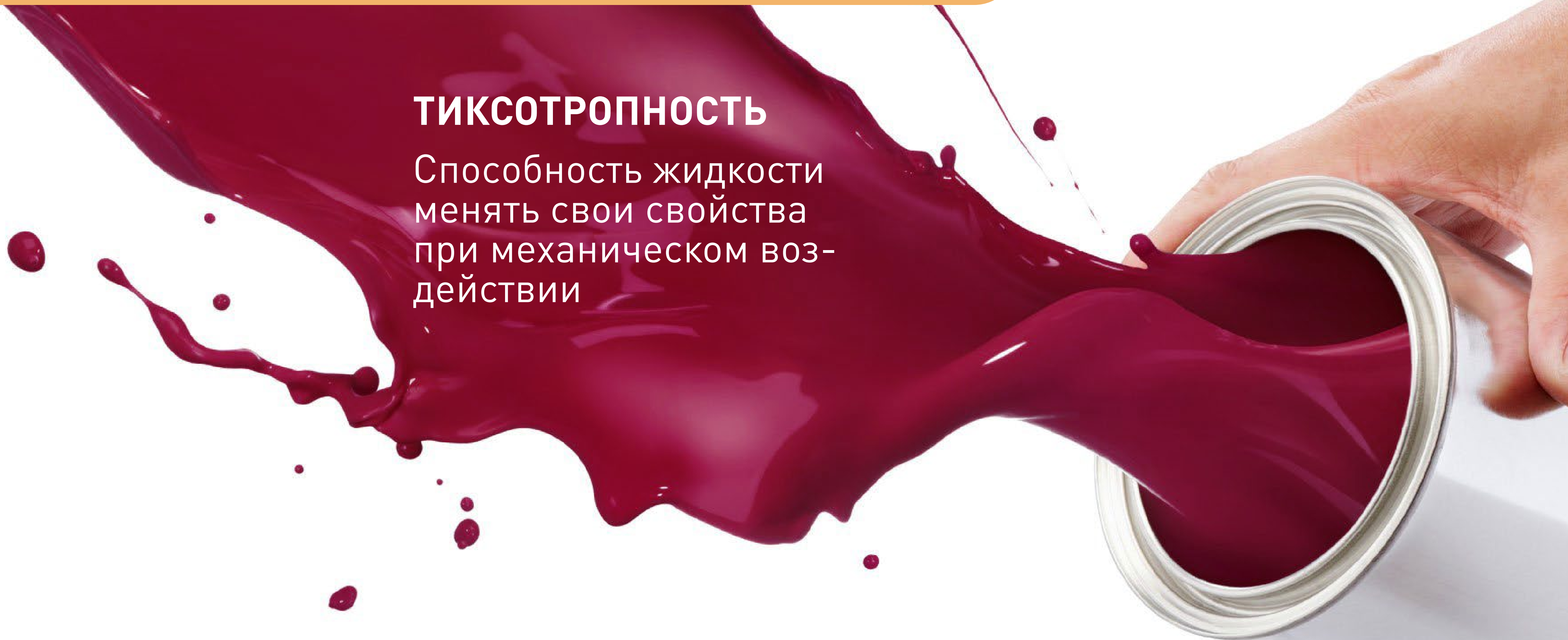
Эта характеристика показывает за сколько слоев ЛКМ полностью перекроет цвет подложки



МАЛЯРНЫЕ ХАРАКТЕРИСТИКИ ЛКМ

ТИКСОТРОПНОСТЬ

Способность жидкости
менять свои свойства
при механическом воз-
действии



МАЛЯРНЫЕ ХАРАКТЕРИСТИКИ ЛКМ

РАСХОД ЛКМ

Величина,
указывающая
на сколько
квадратных метров
хватит материала.
Средний расход
10 м² с литра в один
слой



ЭКОСИСТЕМА АМПИР ДЕКОР

11 ПРОЕКТОВ
ДЛЯ ПРОФЕССИОНАЛОВ
ИНТЕРЬЕРНОЙ СФЕРЫ

