



**Eijffinger**<sup>®</sup>  
Decorating the world



**REFLECT**

# REFLECT

Солнечные блики на дне бассейна, сверкающие сквозь бирюзовую толщу воды, настолько вдохновили дизайнеров голландского бренда Eijffinger, что на свет появилась коллекция обоев **Reflect**. Особенностью каталога является использование необычных материалов: голографической фольги, стекляруса и флока. При печати также используются глянцевые и металлизированные чернила, что придает дизайнам дополнительную нотку роскоши.

## ДИЗАЙНЫ

Композиция с павлинами и цветами напечатана на голографической фольге. Дизайн крупных тропических листьев декорирован флоком. Абстрактные узоры, напоминающие солнечные блики на водной поверхности, выполнены глянцевыми чернилами. Имитация рыбьей чешуи дополнена стеклярусом, а серия плейнов украшена мелкими точками с металлизированным эффектом. В каталог также включены однотонные обои с имитацией муаровой ткани.

## ЦВЕТОВАЯ ГАММА

Синий, бирюзовый, индиго, голубой с жемчужным отливом, шоколадный, сливовый, антрацитовый, золотой, бледно-зеленый, оливковый, бежевый.



# REFLECT

## ТЕХНИЧЕСКИЕ ХАРАКТЕРИСТИКИ

Производство

Нидерланды

Материал (состав)

флизелин, флок, стеклярус, фольга на флизелине

Формат, размер

рулоны 0,52 x 10 м

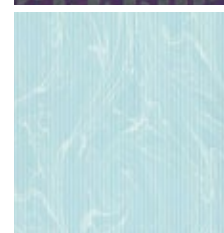
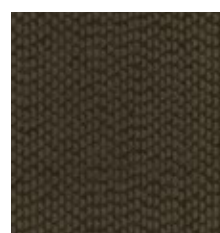
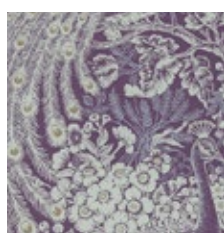
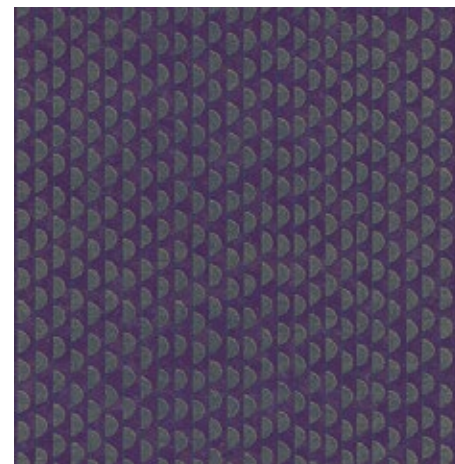
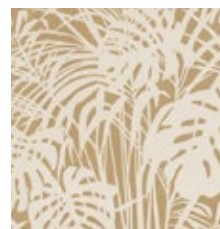
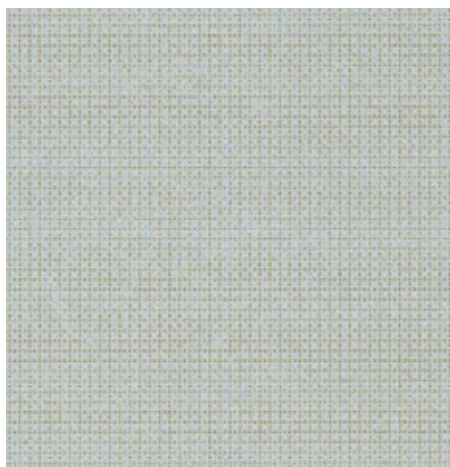
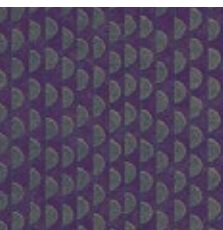
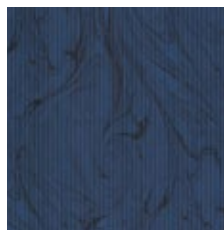
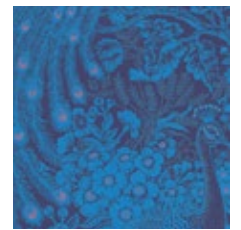
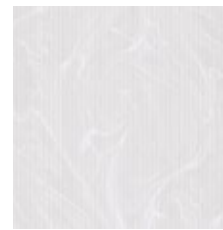
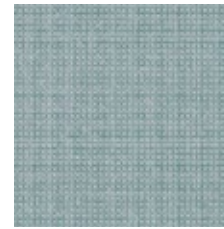
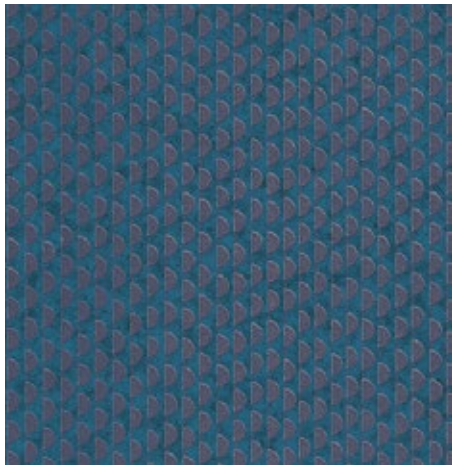
Стиль

современный, гламур

Срок действия

июнь 2020



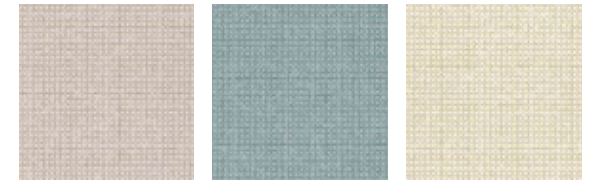




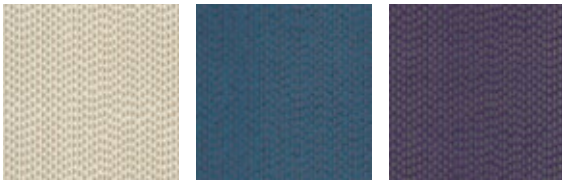
Роскошные павлины  
и цветы на фольге



Контрастные тропические  
листья с флоком



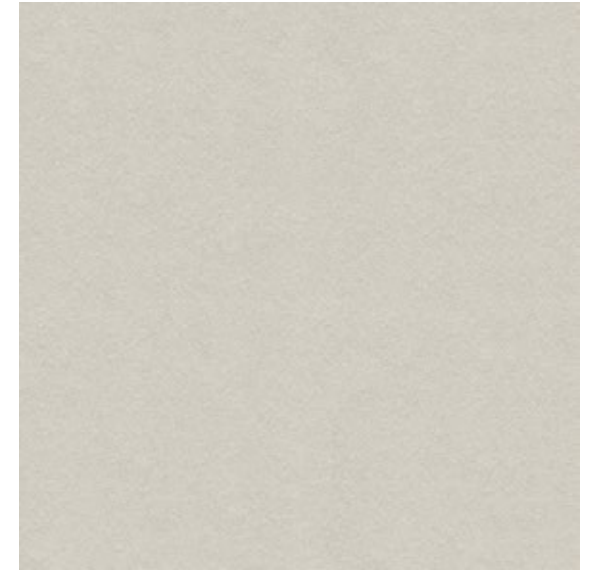
Мелкие точки  
с металлизированным  
эффектом



Имитация рыбьей чешуи  
с использованием стекляруса



Абстрактные разводы,  
напечатанные глянцевыми  
чернилами



Фоновые обои  
с имитацией муара

