



GUY MASUREEL

by MASUREEL

ODE

ODE

Ценители аристократичной простоты обязательно оценят новый сборник текстильных и флизелиновых обоев **ODE**. Благородная цветовая гамма и трендовые фактуры кожи крокодила и ската добавляют сдержанным дизайнам ноты безупречной элегантности.

ДИЗАЙНЫ

Основу коллекции составляют однотонные покрытия из матового и атласного шелка и фоновые обои из плотного флизелина с имитацией костюмного льна. Изюминкой каталога стали рельефные дизайны с фактурами кожи крокодила и ската, а также дизайн, имитирующий коровью шкуру. Анималистичные узоры декорированы металлизированными чернилами, что придает покрытиям особую статусность. Коллекция дополнена дизайном с широкой классической полосой, выполненной матовыми и глянцевыми чернилами, создающими эффект замши и атласа.

ЦВЕТОВАЯ ГАММА

Горчично-желтый, насыщенно сливовый, бургунди, сливочно-бежевый, светло-серый, кофе с молоком.



ODE

ТЕХНИЧЕСКИЕ ХАРАКТЕРИСТИКИ

Производство

Бельгия

Материал (состав)

текстиль, флизелин

Формат, размер

метражные 0,7 м, 0,9 м, 0,67 м,
рулоны 0,67 x 8,20 м, 1,06 x 10,05 м

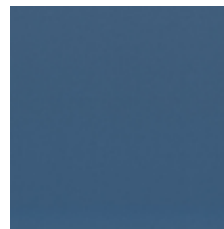
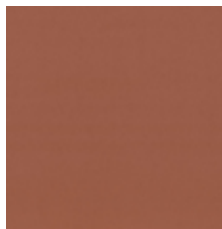
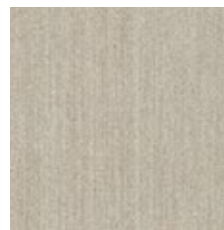
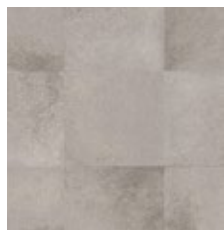
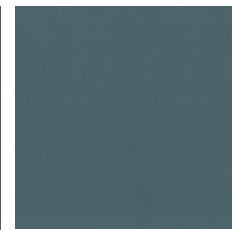
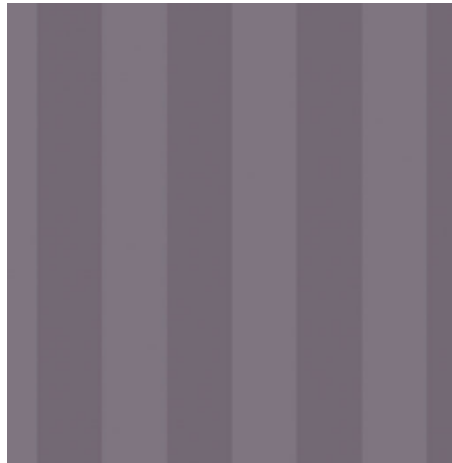
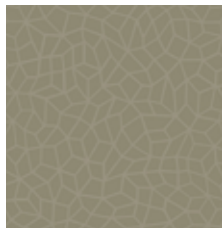
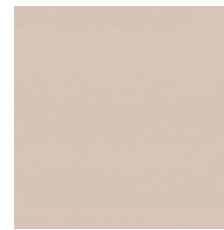
Стиль

фламандский

Срок действия

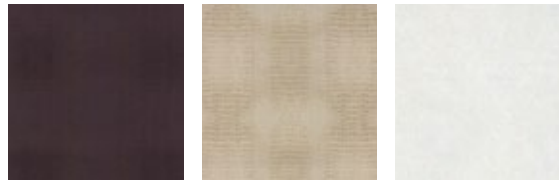
декабрь 2023



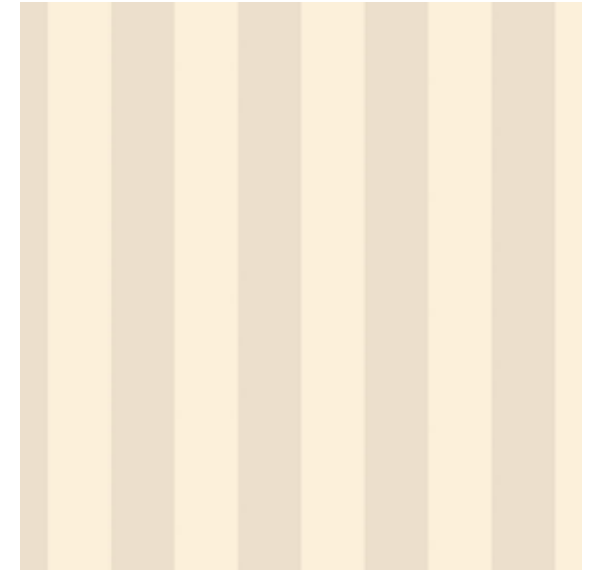




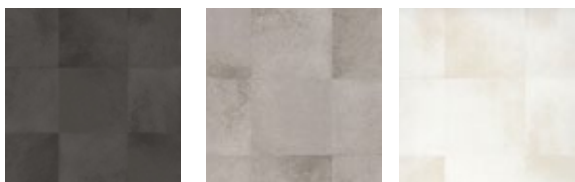
Имитация костюмного льна



Имитация кожи крокодила
с золочением



Широкая полоса, выполненная
гляцевыми и матовыми чер-
нилами



Имитация коровьей шкуры,
сшитой квадратами



Матовый дикий шелк (чесуча)



Дикий шелк с атласным
блеском



Имитация кожи ската с золочением



Абстрактная мозаика с тактильным эффектом замши



Однотонные обои из плотного флизелина

