

**Исторические
стили в
интерьерах**



- ❖ Барокко
 - ❖ Ампи́р
 - ❖ Эклéктика
 - ❖ Модерн
 - ❖ Ар-деко
 - ❖ Классический
-

Фонтан Треви (Рим)



Барокко

XVII - XVIII в.



Рубенс - Похищение Гипподамии



Бельведер (Вена)





Зимний дворец (Санкт-Петербург)

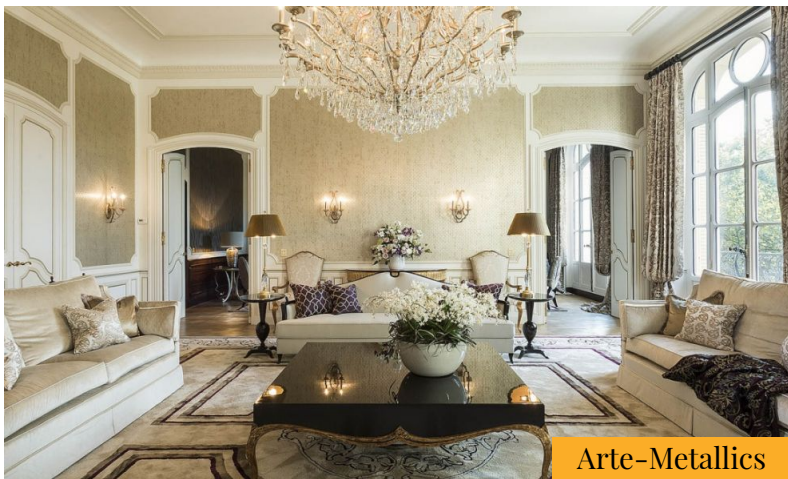


Барокко

- ❖ Симметричность
- ❖ Криволинейность форм
- ❖ Обилие текстиля
- ❖ Использование дорогих материалов
- ❖ Обилие декора - лепнина, фрески, позолота
- ❖ Мебель со скругленными формами, резная

Цветовая гамма - золото с нейтральными белыми, бежевыми оттенками, либо с контрастными глубокими цветами

Барокко



Arte-Metallics



Eijffinger-Planish



Rasch Textile-Mirage



Mulberry



Calcutta-Excellence



Calcutta-Excellence



Мальмезон (Париж)



Портрет мадам Рекамье-Жак Луи Давид



Ампир

Начало XIX в.



Исаакиевский собор

Ампир

- ❖ Симметричность
- ❖ Прямолинейность форм
- ❖ Обилие текстиля
- ❖ Геометричность
- ❖ Римские военные мотивы
- ❖ Использование дорогих материалов
- ❖ Монументальная мебель



Calcutta - Figaro



ARDecora

Цветовая гамма - золото с яркими насыщенными оттенками, цвета французского флага

Ампир



Eijffinger-Richmond



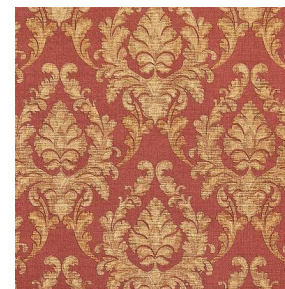
Eijffinger-Stature



Nobilis



ARDecora



Chelsea Decor-Theatre



Sherwin-Williams

Ампир



Sikkens



Mulberry



Eijffinger - Richmond

Эклектика

Конец XIX в.



Рейхстаг (Берлин)



Храм Христа Спасителя (Москва)



Опера Гарнье (Париж)

Proper Hotel (Сан-Франциско)



Эклектика

- ❖ Сочетание противоположностей
- ❖ Повторяющиеся элементы
- ❖ Обилие текстиля и предметов декора





ЭКЛЕКТИКА

