



ШКОЛА  
БРЕНДОВ

# НАСТЕННЫЕ ПОКРЫТИЯ

УЧЕБНЫЙ МАТЕРИАЛ



2022

# СОДЕРЖАНИЕ

## ВВЕДЕНИЕ

2

## ИСТОРИЧЕСКАЯ СПРАВКА

3

## ВИДЫ МАТЕРИАЛОВ, ИСПОЛЗУЕМЫХ ДЛЯ СОЗДАНИЯ НАСТЕННЫХ ПОКРЫТИЙ

4

### ОСНОВНЫЕ МАТЕРИАЛЫ

|                       |    |
|-----------------------|----|
| Бумага                | 5  |
| Флизелин              | 6  |
| Винил                 | 7  |
| Текстиль              | 8  |
| Алюминиевая фольга    | 9  |
| Натуральные материалы | 10 |

### ДЕКОРИРОВАНИЕ НАСТЕННЫХ ПОКРЫТИЙ

|                           |    |
|---------------------------|----|
| Эффект флокирования       | 11 |
| Специальные краски и лаки | 12 |
| Слюда/песок и блестки     | 13 |

## ВИДЫ НАСТЕННЫХ ПОКРЫТИЙ, КОТОРЫЕ ПРЕДСТАВЛЯЕТ «АМПИР ДЕКОР»

14

### НАСТЕННЫЕ ПОКРЫТИЯ НА БУМАЖНОЙ ОСНОВЕ

|  |    |
|--|----|
| Бумажные настенные покрытия<br>на бумажной основе  | 14 |
| Виниловые настенные покрытия<br>на бумажной основе | 15 |
| Пробка на бумажной основе                          | 15 |

### НАСТЕННЫЕ ПОКРЫТИЯ С ОСНОВОЙ ИЗ НЕТКАНОГО КОМПОЗИЦИОННОГО МАТЕРИАЛА

|  |    |
|--|----|
| Флизелиновые настенные<br>покрытия на нетканой основе      | 16 |
| Виниловые настенные покрытия<br>на нетканой основе         | 17 |
| Металлизированные настенные<br>покрытия на нетканой основе | 18 |
| Текстильные настенные покрытия<br>на нетканой основе       | 19 |
| Натуральные материалы<br>на нетканой основе                | 20 |
| Слюда/стеклярус<br>на нетканой основе                      | 21 |
| Бумага на нетканой основе                                  | 21 |
| Панорамные настенные<br>покрытия (панно)                   | 22 |

## КОМПАНИИ-ПРОИЗВОДИТЕЛИ НАСТЕННЫХ ПОКРЫТИЙ

23

|                          |    |
|--------------------------|----|
| Arte                     | 24 |
| Hookedonwalls            | 25 |
| Omexco                   | 26 |
| Khroma                   | 27 |
| Chelsea Decor Wallpapers | 28 |
| Calcutta                 | 29 |
| Rasch Textil             | 30 |
| Bauhaus                  | 31 |
| Ampir Decor              | 32 |
| Sangiorgio               | 32 |
| Sanderson                | 33 |
| Morris & Co              | 34 |
| Zoffany                  | 35 |
| Harlequin                | 36 |
| Fardis                   | 37 |
| Designers Guild          | 38 |
| The Royal Collection     | 38 |
| Christian Lacroix        | 39 |
| Ralph Lauren Home        | 40 |
| Wallquest                | 41 |
| Cole & Son               | 42 |
| Architector              | 42 |
| KT Exclusive             | 43 |
| Mayflower                | 43 |
| Tiffany Design           | 44 |
| Eposa                    | 45 |
| Etten                    | 45 |

## ПРИНЦИПЫ РАБОТЫ С КАТАЛОГОМ

46

## ПРИЛОЖЕНИЯ

47

|  |    |
|--|----|
| Приложение 1. Сводная таблица<br>видов настенных покрытий<br>фабрик-поставщиков                                      | 47 |
| Приложение 2. Сводная таблица<br>характерных особенностей брендов  | 54 |
| Приложение 3. Международные графические<br>символы для обозначения характеристик<br>(свойств) обоев при эксплуатации | 57 |
| Приложение 4. Расчет необходимого количества<br>обоев и сопутствующего товара (клея)                                 | 58 |
| Приложение 5. Рекомендации<br>по подготовке стен для поклейки обоев  | 59 |

# ВВЕДЕНИЕ

Компания «Ампир Декор» является лидером в сегменте высококачественного интерьерного декора от ведущих европейских компаний. Уже более 20 лет «Ампир Декор» сотрудничает с профессионалами, работающими с интерьерами, неизменно следует традициям, открывает новое и предлагает клиентам только самое лучшее.

Более 300 коллекций дизайнерских обоев из бумаги, флизелина, винила, металлической фольги, текстиля и натуральных материалов от лучших европейских брендов: Arte, Hookedonwalls, Omexco, Guy Masureel, Khroma, Zoom, Calcutta, Sangiorgio, Sanderson, Morris & Co., Zoffany, Harlequin, Designers Guild, Chelsea Decor Wallpapers, The Royal Collection, Ampir-Decor, Ralph Lauren, Rasch Textil, Bauhaus и другие.

Наши материалы были использованы при оформлении интерьеров посольств, крупнейших гостиниц, концертных залов, частных домов и квартир. Специалисты компании регулярно изучают новые предложения от фирм-производителей и выбирают действительно уникальную продукцию, изготовленную с применением новейших материалов и технологий.

Наряду с широким ассортиментом, компания предоставляет услуги по монтажу лепного декора, наклеиванию настенных покрытий и комплексному текстильному оформлению интерьера. Работы осуществляются квалифицированными специалистами.



# ИСТОРИЧЕСКАЯ СПРАВКА

Настенные покрытия появились в обиходе, как только человек обосновал первое жилище, и были представлены **шкурами различных животных**, служащими для утепления помещения.

Примерно в 1000-м году до н.э. в Вавилоне и Ассирии появляются **тканые обои**. До начала XII века тканые (текстильные) обои не отличались оригинальностью рисунка, а цвета на изделиях вовсе отсутствовали. Все изменилось к началу XII века. Помимо различных цветовых решений, на обоях появились сюжетные «картины», изображающие те или иные события, происшедшие в мире, а также изображения людей, животных и растений (**гобелены**).



Фрагмент шпалеры «Двенадцать месяцев» Около 1180.

В 200 году до н.э. в Китае изобретают **рисовую бумагу** и начинают оклеивать ею стены жилищ. Из Китая бумажные обои были вывезены англичанами. Они первыми в Европе и освоили их производство. В Европе в течение многих веков вручную копировали китайские обои, правда, нередко привнося в роспись «стенных бумаг» родные сюжеты.

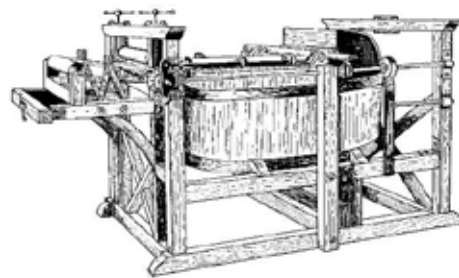


Типичный сюжет шинуазри

Самым же важным открытием в промышленном производстве бумажных обоев стало изобретение в 1799 году французом Луи Робером **бумагоделательной машины**, которая наконец-то стала изготавливать рулонную бумагу заданной длины.

Спустя 40 лет англичанин У. Престон, работавший мастером-печатником, решил, что на машине для печати на коленкоре (переплетный материал) можно печатать и обои. Он же впервые применил цилиндрические валики для печатного рисунка — так получилась машина, ставшая прообразом современных обойных станков.

Использование станков в производстве обоев сделало их доступными широким слоям общества, что достигалось уменьшением стоимости товара и увеличением его ассортимента. к тому времени вопросы производства стали сводиться к оптимизации процесса изготовления обоев, которые теперь значительно усовершенствовались. Изготавливая обои, стали использовать уже металлические валы и более качественный механизм проклейки бумаги и её грунтовки, почти все процессы цикла изготовления были механизированы, а со временем паровые машины, приводящие в движение обойные станки, были заменены на электрические.



Бумагоделательная машина Луи Робера

# ВИДЫ МАТЕРИАЛОВ, ИСПОЛЬЗУЕМЫХ ДЛЯ СОЗДАНИЯ НАСТЕННЫХ ПОКРЫТИЙ

Материалов для создания обоев существует много. Все материалы отличает ряд визуальных и эксплуатационных характеристик и свойств. Важно отметить, что обои состоят из **верхнего слоя** и **основы** — нижнего слоя настенного покрытия, который будет соприкасаться со стеной при оклейке.

## ВЕРХНИЙ СЛОЙ

Может состоять из любого материала — бумаги, флизелина, винила, текстиля, алюминиевой фольги, натуральных материалов. на верхний слой наносятся рисунок (дизайн, принт), краски, флок, бисер и другие материалы, служащие украшением обоев — **декоративные материалы**.

## ОСНОВА

Это нижний слой настенного покрытия, который будет соприкасаться со стеной при оклейке. Может состоять лишь из **бумаги, флизелина** или **текстиля**. Важно знать не только что собой представляет верхний эффектный слой. в зависимости от нижнего слоя — основы, обои будут наклеиваться совершенно по-разному.



Если настенное покрытие (все его слои) состоит из одного вида материала (бумага на бумаге, флизелин на флизелине, текстиль на текстиле), материал, использованный для создания этих обоев, будет называться **самостоятельным материалом**.

Если материалы основы и верхнего слоя обоев разные, такие настенные покрытия будут называться в зависимости от названия верхнего слоя (винил на бумаге — виниловые, текстиль на флизелине — текстильные и т.д.)



# ОСНОВНЫЕ МАТЕРИАЛЫ

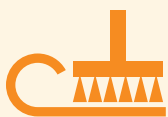
## БУМАГА

Одним из традиционных материалов является **бумага**. Это привычный для всех материал, но уже с инновационной технологией производства. Бумажные обои — это традиция, классика, в том числе классика английского стиля в интерьере.

Основным сырьем для производства бумаги является древесная целлюлоза (измельченная древесина). Для получения бумаги, целлюлозу варят с добавлением кислоты, затем очищают от примесей. в полученную массу добавляют клей или смолы (для улучшения фиксации чернил) и окрашивающие вещества. Готовое сырье отправляют в бумагоделательную машину, где бумажная масса обезвоживается, раскатывается, прессуется и высушивается.

Исходя из технологии производства и происхождения сырья, можно выделить главное преимущество бумажных настенных покрытий — **экологичность**.

Такие обои **пропускают воздух, влагу, обладают так называемым «дышащим эффектом»**. Поэтому идеально подходят для детских комнат и спален. Не рекомендуется использовать бумажные настенные покрытия в помещениях с высокой проходимостью и влажностью (коридоры, кухни, ванные комнаты) из-за невысокой стойкости к истиранию и влаге.



При наклеивании настенных покрытий на бумажной основе клей наносится на полотно, так как при намокании такие обои расширяются на несколько сантиметров.

**Гуммированные настенные покрытия** — это обои на клеевой основе, т.е. клей уже нанесен на изнаночную сторону полотна.



Для наклеивания гуммированных настенных покрытий полотно необходимо смочить в воде.

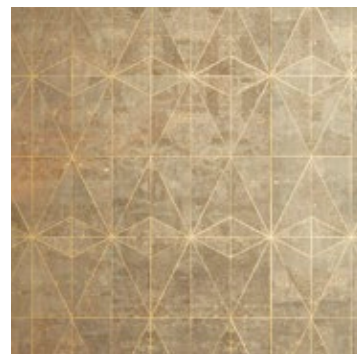
Бумага может выступать **самостоятельным материалом** и **основой** для других материалов.



**Morris Archive III (Morris & Co)**  
бумага



**Expedition (Arte)**  
винил на бумаге



**Khatam (Omexco)**  
пробка на бумаге



**Madison (Sanderson Home)**  
бумага



# ОСНОВНЫЕ МАТЕРИАЛЫ

## ФЛИЗЕЛИН

Флизелин или нетканый композиционный материал (нетканка) — это полотно, изготовленное из смеси натуральных и химически модифицированных целлюлозных волокон.

Технология производства флизелина аналогична технологии производства бумаги.

Изначально наименование «флизелин» являлось товарным знаком, принадлежащим компании «Freudenberg & Co. KG». в настоящее время в русском языке слово используется как нарицательное наименование указанного класса материалов подобно другим торговым маркам (например: «Ксерокс», «Шампанское», «Коньяк»), ставшими нарицательными.

Использовать флизелин начали в строительстве для укрепления (армирования) стен. с помощью флизелина сдерживали распространение небольших трещин и выравнивали поверхность. Мимо столь полезных качеств, естественно, не смогли пройти производители обоев. Например, поставщик Khroma специализируется на производстве настенных покрытий из флизелина, поставщик Calcutta всегда делает свои текстильные обои на нетканой основе.

### ОСНОВНЫЕ СВОЙСТВА

- **ФОРМОУСТОЙЧИВОСТЬ**  
не растягивается и не дает усадки при намокании и последующем высыхании
- **ПРОЧНОСТЬ**
- **ЭЛАСТИЧНОСТЬ**
- **ПАРОПРОНИЦАЕМОСТЬ**
- **ЛЕГКОСТЬ НАКЛЕИВАНИЯ**  
клей наносится на стену, после чего абсолютно сухие полотна просто прикладываются к поверхности и разглаживаются

Исходя из вышеперечисленных свойств и специфики изначального применения (строительство), нетканый композиционный материал выгодно использовать в домах-новостройках.

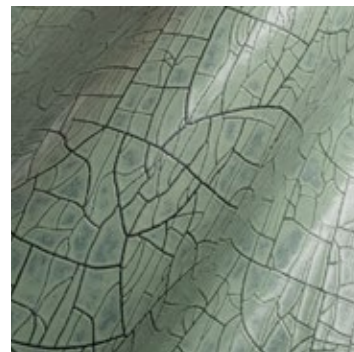
Флизелин может быть как **самостоятельным материалом**, так и **основой**.

Отличительной чертой нетканого композиционного материала являются хаотично расположенные нити на тыльной стороне полотна.

Технологии производства флизелина постоянно совершенствуются. Так, например, коллекция **Arte «Cantala»** — это бумага на нетканке нового качества, и на первый взгляд такую нетканую основу от бумаги отличить непросто.

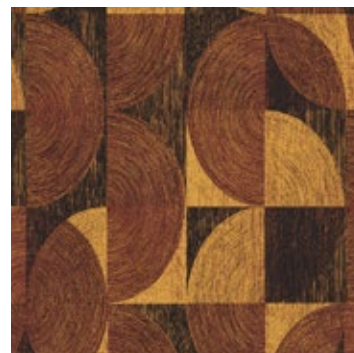


Клей наносится на стену



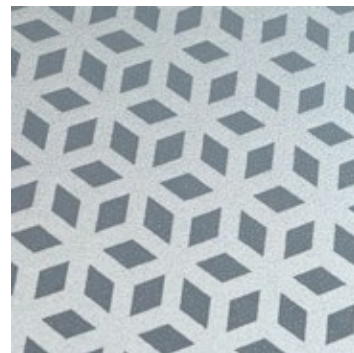
**Cameo (Arte)**

флизелин на флизелине



**Spirit of Nature (Khroma)**

флизелин на флизелине



**Vision (Chelsae Decor Wallpapers)**

флизелин на флизелине



**Aruba (Omexco)**

натуральные материалы на флизелине



# ОСНОВНЫЕ МАТЕРИАЛЫ

## ВИНИЛ

Виниловые обои представляют собой настенное покрытие, основу которого составляет флизелин или бумага, а верхним слоем выступает поливинилхлорид (сложный синтетический материал).

Виниловые обои, которые предлагает наша компания, изготавливаются по новейшим технологиям. Пройдя специальную термическую обработку, винил приобретает следующие качества:

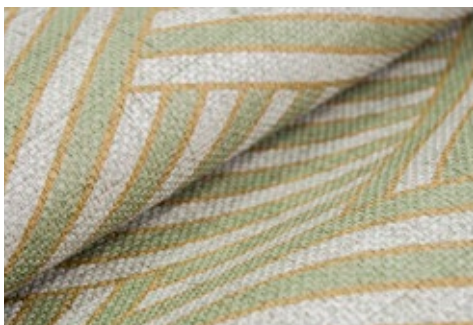
- НЕ РЕАГИРУЕТ НА СТАНДАРТНЫЕ ИЗМЕНЕНИЯ ТЕМПЕРАТУР
- НЕ ВПИТЫВАЕТ И НЕ ВЫДЕЛЯЕТ ЗАПАХОВ
- ЗАЩИЩАЕТ ОБОИ ОТ ВЛАГИ, МЕХАНИЧЕСКИХ ПОВРЕЖДЕНИЙ И СВЕТА

Недостатком виниловых обоев, как и любого другого синтетического материала, является воздухонепроницаемость.

Настенные покрытия, которые представляет «Ампир Декор», изготовлены с использованием как твердого винила, так и тонкой виниловой пленки.



**Moonsoon (Arte)**  
имитация мозаики



**Figura (Arte)**  
имитация циновки

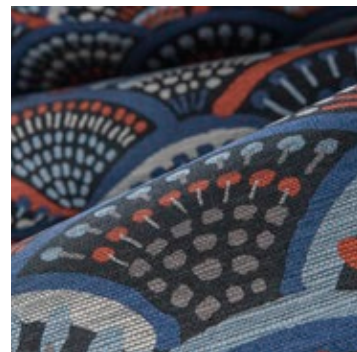
◀ Современные виниловые обои благодаря новым технологиям могут имитировать любые материалы — текстиль, циновки, бамбук, другие фактуры натуральных материалов.



**Atelier (Arte)**  
винил на флизелине



**Kent (Khroma)**  
винил на флизелине



**Curiosa (Arte)**  
винил на флизелине



**Aegean (Sanderson)**  
винил на бумажной основе



# ОСНОВНЫЕ МАТЕРИАЛЫ

## ТЕКСТИЛЬ

Отделка стен тканью издавна придавала помещению изысканность и в то же время комфорт, подчеркивая его эстетическую ценность и неповторимость.

Для производства текстильных настенных покрытий используются натуральные и синтетические волокна, из которых изготавливаются нити. Полученные нити переплетают между собой на специальных станках, в результате получая плотную жаккардовую ткань. Рисунок на таких тканях создается переплетением нитей разных цветов (**Excellence** от Calcutta). Также нити могут быть наклеены на поверхность бумажной или флизелиновой основы впритык друг к другу — техника **thread to thread** (нить-в-нить). Рисунок на такую поверхность наносится техникой печати (принт) (**Feria** от Guy Masureel).

Текстиль может быть как самостоятельным материалом, так и верхним слоем настенных покрытий. Основой для текстильных настенных покрытий часто служит флизелин.

### ДОСТОИНСТВА

- ПОГЛОЩЕНИЕ ЗВУКА
- ТЕПЛОИЗОЛЯЦИЯ
- СВЕТОСТОЙКОСТЬ
- ЭКОЛОГИЧНОСТЬ

Для того чтобы текстильные настенные покрытия не притягивали пыль, на стадии производства некоторые производители пропитывают их антистатическими и пылеотталкивающими составами, а также составами, улучшающими противопожарные свойства материала. Подобная обработка и специальное покрытие в совокупности создают своеобразную защиту от пыли, грязи и влажности.

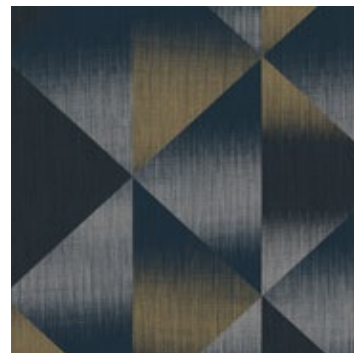
### НЕДОСТАТКИ

- ВПИТЫВАЮТ ЗАПАХИ  
не подходят для помещений, в которых курят
- ПРОТИВОПОКАЗАНА ВЛАЖНАЯ ЧИСТКА
- ПРИ ОКЛЕЙКЕ ВИДНЫ СТЫКИ

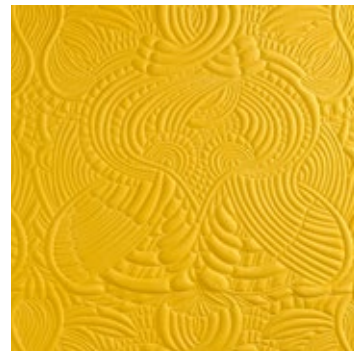
Важно помнить, что небольшие узелки, затяжки и наличие стыка после оклейки являются особенностью текстильного полотна.



**Bukhara (Calcutta)**  
(жаккардовый текстиль на нетканой основе)



**Feria (Guy Masureel)**  
принт на текстиле нить-в-нить



**Moooli Extinct Animals (Arte)**  
объемный текстиль с пенополиуретаном на флизелине

Текстильные настенные покрытия чаще всего используют в спальнях, гостиных, кабинетах, а также в помещениях с постоянной температурой и влажностью. Их не рекомендуется применять там, где они могут подвергаться истиранию или прямому воздействию воды (в прихожих, коридорах, кухнях, санузлах и т.д.).

Практически все текстильные обои, представленные в «Ампир Декор», являются метражными — т.е. продаются **погонными метрами** (погонный метр — это единица, которой измеряют длину материала независимо от ширины). Исключение составляет немецкий бренд Rasch Textil, продукция которого продается стандартными рулонами.

В ассортименте компании «Ампир Декор» представлены бесшовные текстильные покрытия на текстильной тканой основе (**La Scala** от «Ампир Декор», **Beatrice** от SanGiorgio). Эти настенные покрытия имеют высоту 2,95 м и продаются погонными метрами. Комната оклеивается раскатыванием рулона по горизонтали стены, таким образом, швов практически нет.



# ОСНОВНЫЕ МАТЕРИАЛЫ

## АЛЮМИНИЕВАЯ ФОЛЬГА

Настенные покрытия из алюминиевой фольги, безусловно, являются примером применения высоких технологий в производстве настенных покрытий.

Металлизированные настенные покрытия состоят из двух слоев — основания (чаще всего флизелин) и верхнего слоя (тонкая алюминиевая фольга), соединенных между собой по особой технологии. Сверху фольга покрывается специальной краской, на которую наносится тиснение или рисунок. Рисунок могут наносить голографическим способом — создание объемного изображения с помощью лазера.

Цветное покрытие создает медные, золотые или другие металлические эффекты. Поверхность покрытия обладает характерным блеском. в зависимости от падения света материал может изменять цвет. Этот специфический эффект является неотъемлемым свойством материала! Другой способ украшения — это выжигание кислотой или окисление металлической фольги. Только немногие фабрики владеют этой роскошной техникой.

### ДОСТОИНСТВА

- **НЕ БОЯТСЯ ВЛАГИ**
- **ПРОЧНАЯ ПОВЕРХНОСТЬ**  
не выгорает на солнце
- **МОЖНО МЫТЬ**  
с применением моющих средств мягкой тканью или губкой
- **ЗАЩИЩАЮТ ЧЕЛОВЕКА ОТ ЭЛЕКТРОМАГНИТНЫХ ИЗЛУЧЕНИЙ**  
электроприборы, линии электропередач

### НЕДОСТАТКИ

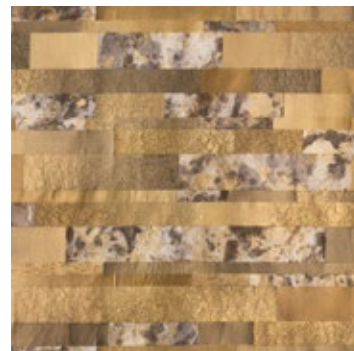
- **НЕ ПРОПУСКАЮТ ВОЗДУХ**  
Необходимо часто проветривать помещение или установить хорошую вентиляционную систему
- **ПРОВОДЯТ ЭЛЕКТРИЧЕСКИЙ ТОК**  
При оклейке обязательно выключить электричество (это относится ко всем типам обоев) и следить, чтобы не было мест контактов с электропроводкой
- **ТОНКИЙ СЛОЙ ФОЛЬГИ ЛЕГКО ПОЦАРАПАТЬ**

При наклеивании металлизированных настенных покрытий особенно важна ровность поверхности, поскольку обои обладают характерным блеском, и любая неровность поверхности стены будет слишком заметна.

Металлические обои достаточно универсальны и могут подойти для отделки стен как простой квартиры, так и ресторанов и других общественных мест.



**Flavor Paper (Arte)**  
алюминиевая фольга на флизелине



**Bijou (Omexco)**  
алюминиевая фольга на флизелине



**Hidden Treasures (Hookedonwalls)**  
алюминиевая фольга на флизелине



# ОСНОВНЫЕ МАТЕРИАЛЫ

## НАТУРАЛЬНЫЕ МАТЕРИАЛЫ

Использование натуральных материалов при оформлении интерьеров — практика, которая имеет давнюю историю. Сотни лет назад декоративные покрытия из бамбука, джута, тростника уже использовались достаточно широко, но с появлением возможности изготовления покрытий из искусственных материалов необходимость в применении натуральных материалов отпала, а процесс производства упростился. Теперь обои из натуральных материалов — почти роскошь, ведь они часто изготавливаются вручную. Тем не менее, в последнее время такие настенные покрытия пользуются спросом в связи с модой на восточный и этнический стили.

Настенные покрытия из натуральных материалов представляют собой циновки из соломки, джута, бамбука, водорослей, сизаля, пробки, волокна банановой пальмы, коры дерева, сухих листочков, каменной крошки и пр. Основанием циновок могут выступать бумага или флизелин.

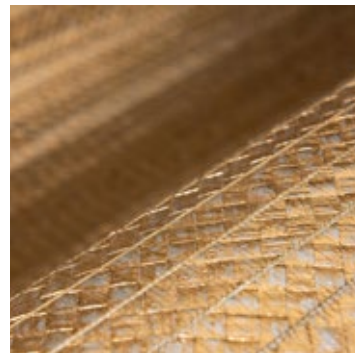
### ДОСТОИНСТВА

- ЭКОЛОГИЧНОСТЬ
- ДОПОЛНИТЕЛЬНАЯ ШУМО- И ЗВУКОИЗОЛЯЦИЯ
- ОБЛАДАЮТ «ДЫШАЩИМ» ЭФФЕКТОМ
- СОЗДАНИЕ УЮТНОЙ АТМОСФЕРЫ
- СПОКОЙНЫЕ ПРИЯТНЫЕ ГЛАЗУ РАСЦВЕТКИ

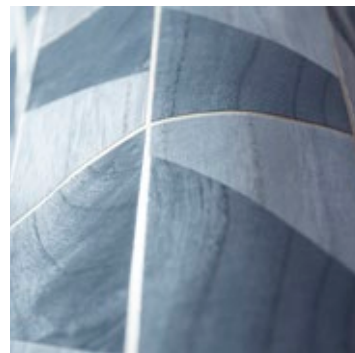
### НЕДОСТАТКИ

- ВПИТЫВАЮТ ЗАПАХИ
- НЕ СТОЙКИ К МЕХАНИЧЕСКИМ ПОВРЕЖДЕНИЯМ
- ПРОТИВОПОКАЗАНА ВЛАЖНАЯ ЧИСТКА

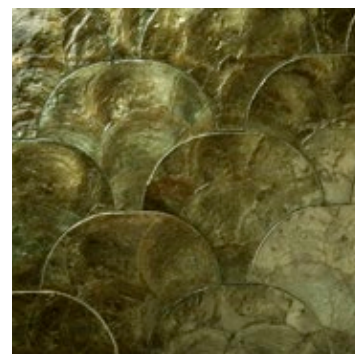
Настенные покрытия из натуральных материалов чаще всего применяют для оформления интерьеров в этническом стиле. Разница в цвете и структуре, видимость стыков подчеркивает природную естественность, натуральность материала! Ими можно выклеивать целые помещения, отдельные секторы или использовать при декорировании мебели.



**Artisan (Arte)**  
джут



**Timber (Arte)**  
шпон



**Samal (Arte)**  
натуральный перламутр  
на флизелине



**Les Cuirs (Arte)**  
волонья кожа на флизелине



# ДЕКОРИРОВАНИЕ НАСТЕННЫХ ПОКРЫТИЙ

Перечисленных выше материалов достаточно, чтобы обои стали полноценными настенными покрытиями, и все-таки некоторые приобретают свою изысканность и неповторимость благодаря дополнительным материалам и печатным рисункам (принт). К таким материалам можно отнести флок, бисер, блестки и специальные краски и лаки.

## ЭФФЕКТ ФЛОКИРОВАНИЯ

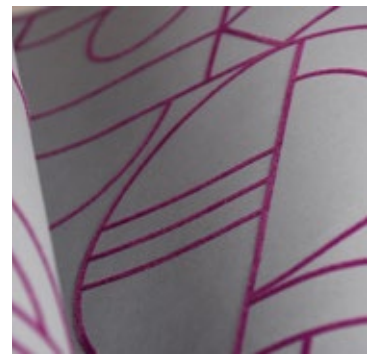
**Флок** или **флокирование** — это процесс получения бархатной поверхности, которая может образовывать как орнамент, так и сплошные бархатные полосы. Флок получается путем нанесения и закрепления в вертикальном положении под электростатическим полем мелко нарезанных ворсинок (чаще всего искусственных) на липкую основу.

Этот процесс уходит корнями в глубокую древность. Упоминания о нем относятся еще к первому тысячелетию до н.э. в те далекие времена китайцы, стремясь облагородить поверхность изделия, разработали способы нанесения ворса на различные поверхности. в качестве клея для текстильных изделий использовалась смола, на которую насыпали натуральные волокна. Ворс из текстильных волокон посыпался на клеевые поверхности при производстве флоковых настенных покрытий в Европе в средние века.

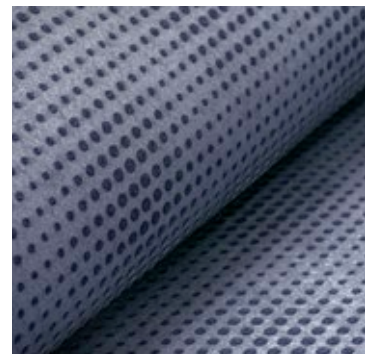
Настенные покрытия с эффектом флокирования по-другому называют велюровыми настенными покрытиями из-за схожести с одноименной тканью.

Флокированные обои представлены в коллекциях Arte — **Amazona 2**, **Mooui**, **Flavor Paper**; Hookedonwalls — **Tinted Tiles**, **New Elagance**; Khroma — **Orbital**, **Roots**.

К технологическим особенностям флора можно отнести незначительное осыпание ворсинок, это обусловлено технологией производства, данная особенность не портит внешний вид.



Tinted Tiles (Hookedonwalls)



Mooui: Extinct Animals (Arte)



Roots (Khroma)



# ДЕКОРИРОВАНИЕ НАСТЕННЫХ ПОКРЫТИЙ

## СПЕЦИАЛЬНЫЕ КРАСКИ И ЛАКИ

Используются также специальные краски с разными свойствами отражения, что позволяет с помощью освещения одному и тому же артикулу менять свой рисунок (**Gentle Groove** от Hookedonwalls).

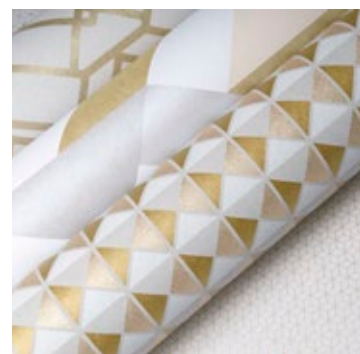
Поставщик Arte использует в некоторых своих коллекциях глянцевый лак, который наносится на флизелин и создает неповторимый рельеф рисунка: коллекции **Le Corbusier Dots**, **Monochrome**, **Figura**, **Metal X Signum**, **Paleo**.



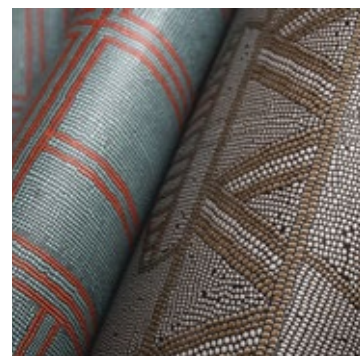
Gentle Groove (Hookedonwalls)



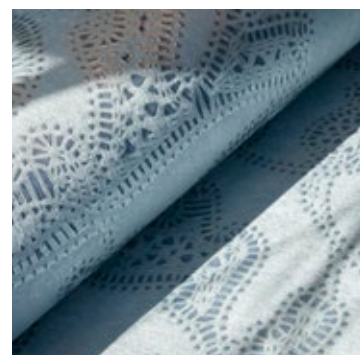
Le Corbusier — Dots (Arte)



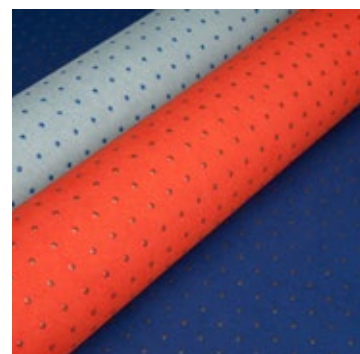
Gentle Groove (Hookedonwalls)



Paleo (Arte)



Monochrome (Arte)



Le Corbusier — Dots (Arte)



# ДЕКОРИРОВАНИЕ НАСТЕННЫХ ПОКРЫТИЙ

## СЛЮДА/ПЕСОК И БЛЕСТКИ

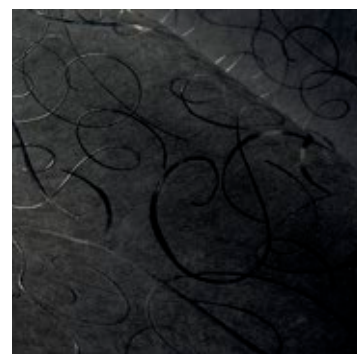
Обои, покрытые песком/слюдой или стеклярусом, являются довольно необычным способом отделки стен, но используются уже много лет. Так, самые шикарные покои в дворцах и замках часто отделывались именно этим способом, который смотрится шикарно и дорого, способствует созданию удивительной атмосферы в помещении и обладает хорошими эксплуатационными свойствами. Такие обои могут использоваться как в качестве основного покрытия для стен, так и для декорирования отдельных частей.

Такие настенные покрытия состоят из огромного числа мелких стеклянных фрагментов разного диаметра и сечения (стеклярус/слюда/песок), которые наклеены на основу полотна.

Обои отличаются очень высоким уровнем стойкости ко всем внешним факторам. Покрытие не тускнеет под воздействием ультрафиолетовых лучей, не боится повышенного уровня влажности. в данном случае надежность, прочность и длительность службы напрямую зависят от того, какой клей использовался для наклейки на основу.

Основная особенность настенных покрытий из песка/слюды/стекляруса и блесток (глиттер) — это то, что они обладают удивительной способностью отражения света, переливаясь в зависимости от освещения самыми разными цветами и приобретая различные оттенки. Поэтому в помещении, где планируется оклеивать стены обоями из бисера и блесток, желательно предварительно позаботиться о качественном освещении. Коллекции: Arte — **Metal X Signature**; Omexco — **Graphite, Loft, Minerals**; Zoffany — **Constantina, Mosaic**.

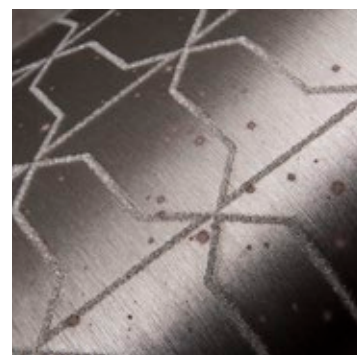
К технологическим особенностям настенных покрытий, декорированных слюдой и блестками можно отнести незначительное осыпание использованных материалов, это обусловлено технологией производства, данная особенность не портит внешний вид.



Mooui: Extinct Animals (Arte)



Moonstone (Omexco)



Metal X Signum (Arte)



# ВИДЫ НАСТЕННЫХ ПОКРЫТИЙ, КОТОРЫЕ ПРЕДСТАВЛЯЕТ «АМПИР ДЕКОР»

В зависимости от материалов, можно говорить о технологических особенностях и свойствах настенных покрытий, давать рекомендации о подборе к тому или иному помещению, о наклеивании обоев и их дальнейшей эксплуатации.

В зависимости от сочетания тех или иных материалов, можно выделить виды настенных покрытий, с которыми работает компания.

## ВАЖНО!

Компания «Ампир Декор» к каждому виду настенных покрытий разработала инструкции по наклеиванию обоев. Необходимо их изучить и давать клиентам рекомендации по наклеиванию обоев.

## НАСТЕННЫЕ ПОКРЫТИЯ НА БУМАЖНОЙ ОСНОВЕ

### БУМАЖНЫЕ НАСТЕННЫЕ ПОКРЫТИЯ НА БУМАЖНОЙ ОСНОВЕ

Одним из важных преимуществ этого вида настенных покрытий является экологичность. Также благодаря специальным покрытиям бумага стала менее чувствительна к свету и влаге. Бумажные настенные покрытия полностью лишены компонентов, вредных для здоровья человека.

Бумажные обои — это один из главных элементов в классическом английском интерьере. Самыми яркими представителями бумажных настенных покрытий являются компании Sanderson, Zoffany, Morris & Co, Ralph Lauren. Немудрено, что именно английские поставщики продолжают классические традиции своей страны. Многие коллекции этих компаний — это не просто бумага, это бумага с историей, которая всегда будет вне времени. Бумажные настенные покрытия подходят всем, кто выбирает экологически чистый продукт и ценит английскую классику.



Melsetter (Morris&Co)



The potting room (Sanderson)

### ПРИМЕРЫ КОЛЛЕКЦИЙ

#### Sanderson

Abracazoo, Dune Hares, Options 10, A Painters Garden, Pemberley, Standen, The Potting Room

#### Zoffany

Classic Damask Wallpapers, Oblique, The Muse

#### Morris&Co

Morris Archive II, Morris Archive III, Morris Compendium II, Compendium, Morris Compilation, Morris The Craftsman Bestsellers, Morris Volume IV, Morris Volume V, Melsetter Wallpapers

#### Harlequin

All about me, Book of little treasures



## ВИНИЛОВЫЕ НАСТЕННЫЕ ПОКРЫТИЯ НА БУМАЖНОЙ ОСНОВЕ

Настенные покрытия этого вида отличаются тем, что верхний слой покрывается тонким или плотным слоем винила, а нижний — это бумага. Верхний слой может быть как рельефным, так и гладким.

Настенные покрытия из тонкого слоя винила на бумаге выпускают двух видов: обычные настенные покрытия, при их оклейке клей наносится на полотно, и гуммированные настенные покрытия — это обои с клеевым покрытием на оборотной стороне.



Sculptura (Arte)



Aegean (Sanderson)



Selva (Arte)

### ПРИМЕРЫ КОЛЛЕКЦИЙ

#### Arte

Avalon\*, Expedition\*, Focus, Lino, Manila\*, Monsoon, Sculptura, Selva, Signature

#### Sanderson

Aegean

#### Zoffany

Akita, Mosaic, Prism

\* часть артикулов

## ПРОБКА НА БУМАЖНОЙ ОСНОВЕ



Cobra (Omexco)



Sycamore (Omexco)

### ПРИМЕРЫ КОЛЛЕКЦИЙ

#### Omexco

Antares, Khatam\*, Cobra\*

\* часть артикулов



# НАСТЕННЫЕ ПОКРЫТИЯ С ОСНОВОЙ ИЗ НЕТКАНОГО КОМПОЗИЦИОННОГО МАТЕРИАЛА

## ФЛИЗЕЛИНОВЫЕ НАСТЕННЫЕ ПОКРЫТИЯ НА НЕТКАНОЙ ОСНОВЕ



Manovo (Arte)



Cabinet of Curiosities (Khroma)



Exotique (Hookedonwalls)

### ПРИМЕРЫ КОЛЛЕКЦИЙ

#### Arte

Cameo, Cantala, Costura, Extinct animals, Flamant (вся серия), Flavor Paper, Insolence, Les Nuances, Les Thermes, Les Tricots, L'Invite, Manovo, Modulaire, Monochrome, Travellers, Wildwalk

#### Khroma

Agathe, Cabinet of curiosities, Colorhythm, Earth, Evergreen, Folies, Glasshouse, Havana, Khromatic, Kimono, Kosmos, Kurioza, Spirit of nature, The Classics, Tribute, Wall Designs III, Wild

#### Zoom

1001 Nights, Allegro, Bahia, Be happy, Goja, La Vie En Rose, Olivia, Ombra, Tula

#### Hookedonwalls

Exotique, Gentle Groove, Nomadia, Sketch, Tinted tiles

#### Designers Guild

Casablanca Textured, Foscari Fresco, Jardin des Plantes, Parchment Wallpapers, Scenes and Murals, Tulipa Stellata, Zardozi

#### Sanderson

Art of the Garden, Caspian Wallpapers, Caverley, Chiswick Grove, Elysian Wallpapers, Embleton bay, Esala, Fabienne, Garden of Eden, Madison, Richmond Hill, Sojourn, The Queen Square, Voyage of Discovery, Zanzibar

#### Zoffany

Constantina, Darnley Wallcoverings, Kempshott, Kensington Walk, Palladio Volume I, Phaedra, Tespi



## ВИНИЛОВЫЕ НАСТЕННЫЕ ПОКРЫТИЯ НА НЕТКАНОЙ ОСНОВЕ

Благодаря применению винила в производстве настенных покрытий, появилась возможность создавать фактуры, имитирующие венецианскую штукатурку, окраску грубой кистью, кожу, шелк, все возможные виды рогожек, текстиль и много другое.

### Некоторые виниловые настенные покрытия на нетканой основе называют контрактными обоями.

Контрактные (коммерческие, офисные, антивандалные) обои — это очень плотные виниловые обои, с окраской по всей глубине винилового слоя (что делает незаметными неглубокие повреждения, в отличие от бытовых обоев). Предназначены они специально для общественных или коммерческих помещений. Обладают прочностью на разрыв, устойчивостью к истиранию, возможно мыть их щеткой и с применением различных моющих средств.

Компания «Ампир Декор» представляет большое количество коллекций контрактных обоев от дизайн-бюро Arte — **Arctic Shades, Belgian Linen, Cayenne, Cut Plaid, Dunes, Galuchat, Sapphire, Zebrino** и другие.

### ПРИМЕРЫ КОЛЛЕКЦИЙ

#### Arte

Atelier, Curiosa, Figura

#### Khroma

Kent

#### Designers Guild

Boratti

#### Wallquest

Geotex

#### Fardis

Aphrodite, Kew

#### Architector

Venice



Curiosa (Arte)



Kent (Khroma)



Kew (Fardis)



Figura (Arte)



## МЕТАЛЛИЗИРОВАННЫЕ НАСТЕННЫЕ ПОКРЫТИЯ НА НЕТКАНОЙ ОСНОВЕ

Коллекции с металлизированной фольгой всегда поражают своей многогранностью. Неотъемлемой особенностью материала является возможность изменять цвет в зависимости от падения света.



Icons (Arte)



Quartz (Zoffany)



Metal X 2017 (Arte)



Flavor Paper (Arte)



Metal X Signum (Arte)

### ПРИМЕРЫ КОЛЛЕКЦИЙ

#### Arte

Icons, Flavor Paper\*, Metal X 2017, Metal X Signum

#### Zoffany

Quartz

\* часть артикулов



## ТЕКСТИЛЬНЫЕ НАСТЕННЫЕ ПОКРЫТИЯ НА НЕТКАНОЙ ОСНОВЕ

Некоторые производители текстильных настенных покрытий покрывают свои обои грязеотталкивающими составами. Это обозначается специальным графическим знаком **Scotchgard**.



Обои компании Calcutta имеют специальное тефлоновое покрытие от компании Du Pont — Teflon® fabric protector, которое предохраняет ткань от пыли и различных пятен на масляной или водной основе; ткань дольше выглядит как новая и гораздо проще в эксплуатации.



Icons (Arte)



Mondaine (Rasch Textil)



Feria (Guy Masureel)



Memento Moooi (Arte)

### ПРИМЕРЫ КОЛЛЕКЦИЙ

#### Calcutta

Bukhara, Botanic

#### Rasch Textil

Mondaine

#### Arte

Costura\*, Enigma, Gitane\*, Insolence\*, Kami\*, Les Thermes\*, Les Tricots\*, Lush\*, Memento Moooi\*, Moooi Tokyo Blue\*, Objet, Vertigo, Yala

#### Guy Masureel

Feria, Intact\*, Ode\*

#### Omexco

Allure, Aruba\*, Elegance, Horizons, Illusions, Infinity\*, Portfolio, Seraya\*, Shades of Pale\*, Sumatra\*

\* часть артикулов



## НАТУРАЛЬНЫЕ МАТЕРИАЛЫ НА НЕТКАНОЙ ОСНОВЕ

Для оформления интерьеров в этническом стиле применяют настенные покрытия из соломки, джута, бамбука, водорослей, сизаля, коры дерева и пр. Разница в цвете и структуре, видимость стыков подчеркивает природную естественность, натуральность материала. Ими можно выклеивать целые помещения, отдельные секторы или использовать при декорировании мебели.

Все циновки подобраны и сплетены вручную, цветовые нюансы достигнуты путем подбора волокон соответствующего тона.

Основным приоритетом и конкурентным преимуществом компании «Ампир Декор» является то, что компания стремится предлагать коллекции, созданные из уникальных материалов. Так, например, коллекция **Heliodor** от Arte, полотна которой выполнены вручную из абаки — тонкого и очень прочного волокна банановой пальмы и сизаля — грубого жесткого волокна, получаемого из листьев агавы.

Не менее уникальными примерами использования натуральных материалов являются коллекции обоев Arte **Les Cuirs** из натуральной воловьей кожи и **Samal**, где представлены панно из натурального перламутра.

### ПРИМЕРЫ КОЛЛЕКЦИЙ

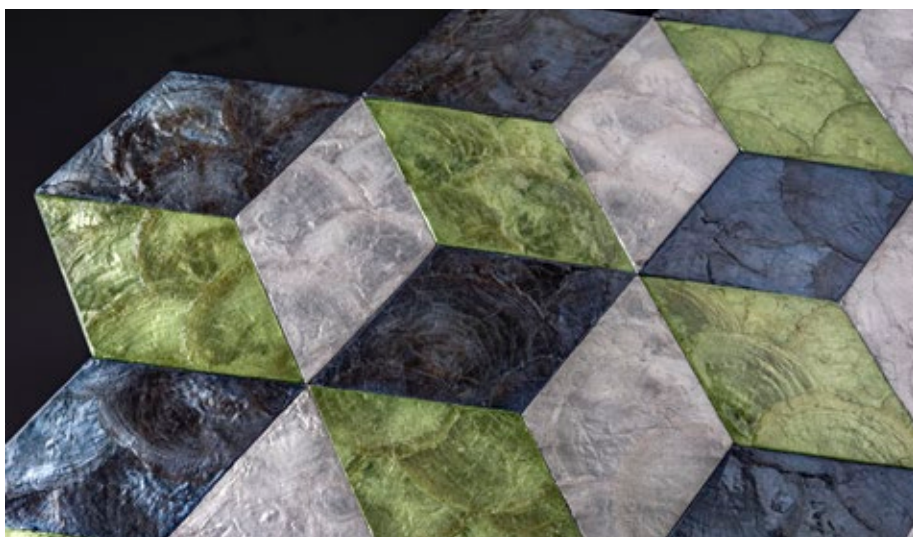
#### Arte

Artisan, Boracay, Cantala\*, Carabao, Marqueterie, Memento Moooi\*, Moooi Tokyo Blue\*, Oculaire, Timber

#### Omexco

Aruba\*, Atelier, Borneo, Cobra\*, Infinity\*, Jungle, Nomad\*, Rainbows, Seraya\*, Shades of Pale\*, Sycamore, Kaleidoscope, Kami-ito\*, Khatam\*, Rainbows

\* часть артикулов



Samal (Arte)



Les Cuirs (Arte)



Aruba (Omexco)



Cobra (Omexco)



Sycamore (Omexco)



## СЛЮДА/СТЕКЛЯРУС НА НЕТКАНОЙ ОСНОВЕ



Moonstone (Omexco)

### ПРИМЕРЫ КОЛЛЕКЦИЙ

#### Omexco

Graphite, Loft\*, Minerals,  
Moonstone

#### KT Exclusive

Glam

\* часть артикулов



Loft (Omexco)

## БУМАГА НА НЕТКАНОЙ ОСНОВЕ



Tribu (Omexco)



Takara (Arte)

### ПРИМЕРЫ КОЛЛЕКЦИЙ

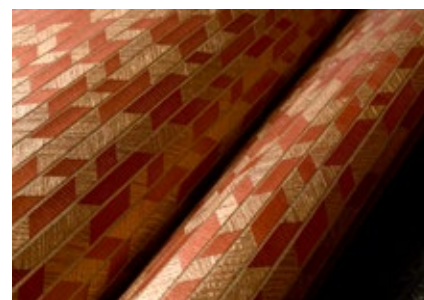
#### Arte

Cantala\*, Ligna\*, Takara\*

#### Omexco

Bijou\*, Collages\*, Haiku\*,  
Kami-ito\*, Koyori, Tribu,  
Shades of Pale\*

\* часть артикулов



Cantala (Arte)



## ПАНОРАМНЫЕ НАСТЕННЫЕ ПОКРЫТИЯ (ПАННО)

Среди всего многообразия настенных покрытий особняком стоят панно и фотообои.

Современные фотообои представляют собой полотна, на которых напечатаны фотографии, репродукции картин, графические рисунки и прочие изображения. Самым популярным сюжетом являются всевозможные ландшафты и пейзажи.

С помощью правильно подобранных фотообоев можно создать индивидуальный и эксклюзивный интерьер под самого требовательного заказчика, превратить комнату в ночную парижскую улочку, жаркий тропический остров, уютное шале с камином и многое другое, без труда увеличить пространство помещения, получить эффектные дополнения к оформлению интерьера. в последнее время фотообои пользуются большой популярностью, т.к. со вкусом подобранный пейзаж или другой образ позитивно воздействуют на состояние человека.

Для комнат с небольшим количеством мебели специалисты рекомендуют именно такое оформление стен, чтобы не возникало эффекта пустующего помещения.

### ПРИМЕРЫ КОЛЛЕКЦИЙ

#### Khroma

Agathe, Helium, Kent, Kimono, Prisma, Tribute, Wall Designs, Wild

#### Arte

Decors&Panoramiques, Expedition, Kami, Monsoon, Sculptura

#### Rasch Textil

Pure Linen



Decors & Panoramiques (Arte)



Kami (Arte)



Wall Designs II (Khroma)



Havana (Khroma)



# КОМПАНИИ-ПРОИЗВОДИТЕЛИ НАСТЕННЫХ ПОКРЫТИЙ

Компания «Ампир Декор» является официальным дистрибьютором в России признанных мировых производителей настенных покрытий.



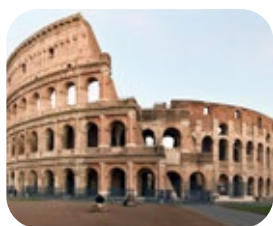
## БЕЛЬГИЯ

Arte, Hookedonwalls, Calcutta, Khroma, Zoom, Guy Masureel, Omexco, Tiffany Design



## ВЕЛИКОБРИТАНИЯ

Sanderson, Zoffany, Morris&Co, Harlequin, Cole&Son, Designers Guild, The Royal Collection, Christian Lacroix, Chelsea Decor Wallpapers, Ralph Lauren, Fardis



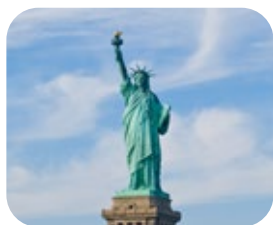
## ИТАЛИЯ

Sangiorgio, Ampir Decor, Epoca



## ГЕРМАНИЯ

Rasch Textil, Bauhaus, KT Exclusive



## США

Arhitector, Mayflower, Wallquest



## НИДЕРЛАНДЫ

Etten



# ARTE®

БЕЛЬГИЯ

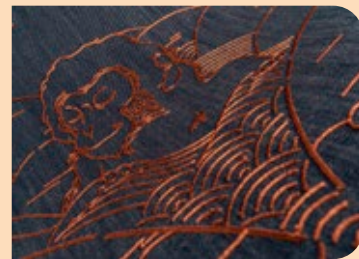


Бельгийское дизайнерское бюро Arte основано в 1981 году и по праву считается законодателем мод и эталоном качества в обояном мире. Настенные покрытия бюро Arte всегда актуальны, здесь не встретишь однообразных узоров, повторяющихся десятилетиями из коллекции в коллекцию. Дизайнеры Arte под стать модельерам одевают стены в любые наряды от неброского, позволяющего сделать акцент на деталях интерьера, до яркого, насыщенного, способного придать стенам статус основного задающего стиль компонента.

Коллекции от Arte созданы из самых современных, экологически безупречных материалов: винила на бумажной и нетканой основах, флизелина, фольги, текстиля и растительных материалов.

## ОТЛИЧИТЕЛЬНЫЕ ЧЕРТЫ

- ▶ Акцент в своей работе Arte делает на тщательной проработке фактуры своих настенных покрытий (древесная кора, сизаль, тростник, искусственная замша, шелк, алюминиевая фольга, слюда, пандан, нанесение узоров лазером и др.).



## ВИДЫ НАСТЕННЫХ ПОКРЫТИЙ ФАБРИКИ ПО МАТЕРИАЛАМ И ДЕКОРАТИВНЫМ ПОКРЫТИЯМ

### Виниловые настенные покрытия на бумажной основе

Avalon\*, Curiosa, Expedition\*, Focus, Gitane\*, Lino, Manila\*, Monsoon, Sculptura, Selva, Signature

### Виниловые настенные покрытия на нетканой основе

Atelier, Expedition\*, Figura\*, Sculptura\*

### Флизелиновые настенные покрытия на нетканой основе

Cameo, Cantala\*, Costura\*, Decors & Panoramiques\*, Extinct animals\*, Icons\*, Figura, Flamant, Flamant 2 Suite, Flamant Caractere, Flamant Les Memoires, Flamant Les Mineraux, Flamant Les Rayures, Flamant Les Unis, Flamant Suite II 2008, Flamant Suite V, Flavor Paper\*, Insolence\*, Kami\*, Les Nuances, Les Thermes\*, Les Tricots\*, Ligna\*, L'Invite, Le Corbusier, Le Corbusier - Dots, Manila\*, Modulaire, Monochrome, Noctis, Paleo\*, Palette, Revera\*, Travellers, Vanguard\*, Wildwalk\*

### Текстильные настенные покрытия на нетканой основе

Avalon\*, Amazone 2, Costura\*, Decors & Panoramiques\*, Enigma, Expedition\*, Extinct animals\*, Gitane\*, Icons\*, Intrigue, Insolence\*, Kami\*, Les Thermes\*, Les Tricots\*, Lush\*, Memento Moooi\*, Moooi Tokyo Blue\*, Objet, Paleo\*, Spectra, Takara\*, Vanguard\*, Velveteen, Vertigo, Yala

### Настенные покрытия с алюминиевой фольгой на нетканой основе

Extinct animals\*, Icons\*, Ligna, Lush\*, Flavor Paper\*, Metal X 2017, Metal X Signum

### Натуральные материалы на нетканой основе

Artisan, Boracay, Carabao, Decors & Panoramiques\*, Expedition\*, Extinct animals\*, Ligna\*, Manovo, Heliodor, Icons\*, Insero, Marqueterie, Memento Moooi\*, Moooi Tokyo Blue\*, Oculaire, Revera\*, Timber, Samal, Les Cuirs

### Бумага на нетканой основе

Cantala\*, Ligna\*, Takara\*, Wildwalk\*

### Лак

Cameo, Cantala, Icons, Figura, Le Corbusier - Dots, Le Corbusier, Metal X Signum, Vanguard

### Флок

Amazone 2, Essentials Palette, Essentials Les Tricots, Extinct animals\*, Flamant Les Memoires, Flamant Les Rayures, Flavor Paper, Revera

### Специальные чернила/краска

Decors & Panoramiques, Insolence, Flavor Paper, Flamant Les Memoires, Icons, Kami, Les Thermes, L'Invite, Ligna, Monochrome, Noctis, Paleo, Vanguard

### Фольга

Artisan, Insero, Decors & Panoramiques, Expedition, Extinct animals, Flavor Paper, Gitane, Ligna, Les Thermes, Memento Moooi, Revera, Timber, Takara, Wildwalk

### Стеклярус/слюда

Artisan, Metal X Signum

\* часть артикулов

## КОНТРАКТНЫЕ ОБОИ ARTE

### Виниловые настенные покрытия на нетканой основе

Arctic Shades, Aurora, Belgian Linen, Cayenne, Concord, Concord myral, Corwall, Cut Plaid, Dunes, Ecorse, Fuego, Galuchat, Grand Moire, Leather Roundels, Lenox, Macau, Micron, Mosaic, Neon, Orion, Oxyde Fibers, Sapphire, Sento, Silkx, Sterling, Stone Rhythm, Stratos, Zebrino



Hookedonwalls — стильный бренд, созданный с учетом всех модных тенденций, отличное качественное предложение по доступной цене.

Изделия Hookedonwalls создаются креативными дизайнерами Arte и производятся на их фабрике. при этом Hookedonwalls не являются подбрендом Arte, это отдельная и самостоятельная марка. Выгодная цена на эти обои достигается за счет другого типа флизелина (однако не менее качественно) и меньшего количества красок для печати дизайна (например, 2-3 слоя краски вместо 4-5 у Arte).



### ОТЛИЧИТЕЛЬНЫЕ ЧЕРТЫ

- ▶ С помощью поэтапного нанесения разных оттенков красок создается трехмерная текстура изображения, глубина рисунка.



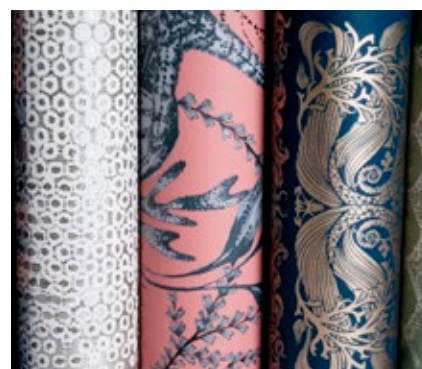
### ВИДЫ НАСТЕННЫХ ПОКРЫТИЙ ФАБРИКИ ПО МАТЕРИАЛАМ

#### Флизелиновые настенные покрытия на нетканой основе

Exotique, Gentle Groove, Nomadia, Sketch, Tinted tiles

#### Настенные покрытия с алюминиевой фольгой на нетканой основе

Hidden Treasures



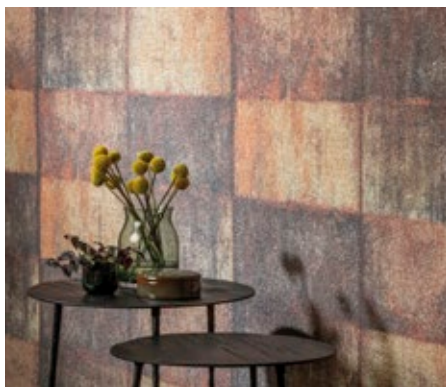


БЕЛЬГИЯ

Компания Omexco была основана в 1976 году. Фабрика находится недалеко от Брюсселя. Они разрабатывают и изготавливают изысканные настенные украшения, которые сделают ваши комнаты тактильно красивыми. Печатные, тканые или натуральные, каждое из их творений изготавливается по индивидуальному заказу, чтобы привнести поэзию в ваше пространство. Сокращение воздействия на окружающую среду лежит в основе каждого решения фабрики, которое они принимают с семидесятых годов. Omexco не покрывает ваши стены, они выделяют их.

### ОТЛИЧИТЕЛЬНЫЕ ЧЕРТЫ

- ▶ Эко-компания, заботится о природе, не использует ПВХ на производстве.
- ▶ Выпускает множество коллекций, где используется ручной труд, благодаря этому настенные покрытия имеют неповторимый цвет и структуру.
- ▶ Используют переработанные материалы в производстве обоев.
- ▶ Продажа погонными метрами.



## ВИДЫ НАСТЕННЫХ ПОКРЫТИЙ ФАБРИКИ ПО МАТЕРИАЛАМ И ДЕКОРАТИВНЫМ ПОКРЫТИЯМ

### Флизелиновые настенные покрытия на нетканой основе

Aruba\*, Avenue, Bijou\*, Borneo, Cobra, Collages\*, Elixir, Gala, Haiku\*, High Performance Textures, Joy, Kaleidoscope, Loft\*, Nomad\*, On the Rocks, Palazzo, Rainbows, Vogue

### Бумага на нетканой основе

Bijou\*, Collages\*, Haiku\*, Kami-ito\*, Koyori, Tribu, Shades of Pale\*

### Натуральные материалы на нетканой основе

Atelier, Aruba\*, Borneo, Capiz\*, Cobra\*, Infinity\*, Jungle, Kaleidoscope, Kami-ito\*, Khatam\*, Nomad\*, Rainbows, Seraya\*, Shades of Pale\*, Sumatra\*, Sycamore

### Слюда/Стеклярус на нетканой основе

Graphite, Loft\*, Minerals, Moonstone

### Фольга на нетканой основе

Bijou\*

### Текстиль на нетканой основе

Allure, Aruba\*, Capiz\*, Elegance, Haiku\*, Horizons, Illusions, Infinity\*, Ode\*, Portfolio, Seraya\*, Shades of Pale\*, Sumatra\*

### Пробка на бумаге

Antares, Cobra\*, Khatam\*

\* часть артикулов

### Специальные чернила/краска

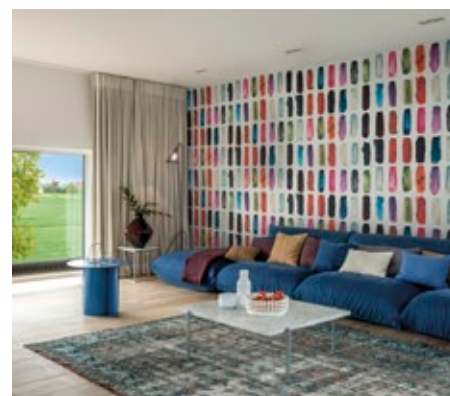
Antares, Aruba, Borneo, Cobra, Collages, Elegance, Infinity, Kaleidoscope, Koyori, Minerals, Nomad, On the Rocks, Rainbows

### Фольга

Sycamore

### Металлизированная бумага

Khatam



# К H R Ô M A

by M A S U R E E L

БЕЛЬГИЯ



Компания Khroma представляет четыре бренда: **Khroma**, **Zoom**, **Guy Mazureel** и **Greenwall**.

В 1850 году семья Мазюрель основывает компанию по производству и переработке льна. Компания быстро овладевает высочайшим мастерством, используя уже накопившиеся знания о разных процессах обработки текстиля. Успех компании складывается из технического ноу-хау, креативности и политики в области защиты окружающей среды. Благодаря этим трем основным факторам, фабрика Мазюрель завоевала международную репутацию в качестве производителя высококлассных товаров для декорирования. Сегодня дизайнер Ги Мазюрель, в соответствии с уже сложившейся семейной традицией, продолжает выстраивать эту уникальную комбинацию вдохновения и технологии производства, что позволяет компании Khroma оставаться признанным мировым лидером в производстве настенных покрытий, высокое качество которых находится в балансе между последними инновационными разработками и максимальной степенью экологичности.

Основой в настенных покрытиях компании Khroma за редким исключением выступает нетканый композиционный материал. При этом компания любит экспериментировать с другими материалами, такими как текстиль, а также специальными красками с разными свойствами отражения, что позволяет при помощи освещения менять рисунок.

## ОТЛИЧИТЕЛЬНЫЕ ЧЕРТЫ

- ▶ Продуманный «инженерный» подход к созданию декоративных материалов
- ▶ Технологии смешивания красок
- ▶ Элегантная «интеллектуальная» цветовая палитра



## ВИДЫ НАСТЕННЫХ ПОКРЫТИЙ ФАБРИКИ ПО МАТЕРИАЛАМ И ДЕКОРАТИВНЫМ ПОКРЫТИЯМ

К H R Ô M A  
by M A S U R E E L

### Флизелин на нетканой основе

Agathe\*, Cabinet of curiosities, Colorythm, Earth\*, Folies, Gatsby, Glasshouse, Havana\*, Helium\*, Kent\*, Khromatic, Kimono\*, Kolor, Orbital, Prisma\*, Roots, Spirit of nature\*, The Classics, Tribute\*, Wall Designs II\*, Wall Designs III\*, Wild\*

### Винил на нетканой основе

Agathe\*, Earth\*, Havana\*, Helium\*, Kent\*, Kimono\*, Prisma\*, Spirit of nature\*, Tribute\*, Wall Designs II\*, Wall Designs III\*, Wild\*

### Растительные материалы на нетканой основе

Wall Designs II\*

### Специальные чернила/краска

Agathe, Cabinet of curiosities, Colorythm, Earth, Folies, Gatsby, Glasshouse, Havana, Helium, Kent, Khromatic, Kimono, Kolor, Orbital, Prisma, Spirit of nature, The Classics, Tribute, Wall Designs II, Wall Designs III, Wild

### Фольга

Orbital

### Флок

Roots

Z O O M  
by M A S U R E E L

### Флизелин на нетканой основе

1001 Nights, Allegro, Bahia, Be happy, Goja, Lotus, Onyx, Tula, Kosmos, La Vie En Rose, Olivia, Ombra

### Специальные чернила/краска

1001 Nights, Allegro, Bahia, Be happy, Goja, Lotus, Onyx, Tula, Kosmos, La Vie En Rose, Olivia, Ombra

GREENWALL  
by M A S U R E E L

### Флизелин на нетканой основе

Greenwall 1

GUY MASUREEL  
by M A S U R E E L

### Текстиль на нетканой основе

Feria, Intact\*, Ode\*

### Флизелин на нетканой основе

Servranckx, Ode\*

### Растительные материалы на нетканой основе

Intact\*

### Специальные чернила/краска

Intact, Feria, Ode

\* часть артикулов



## ВЕЛИКОБРИТАНИЯ

Chelsea Decor Wallpapers — английский производитель высококачественных виниловых обоев на бумажной основе. Основное кредо Chelsea Decor Wallpapers как производителя — высочайшее качество и уникальность продукции, выпущенной под собственной маркой. Поэтому над созданием каждой коллекции художники работают очень тщательно и сопровождают задумку до самого ее воплощения. Возможность сочетать традиционные классические орнаменты и совершенно новые дизайнерские принты делает обои Chelsea Decor Wallpapers необыкновенно популярными как в дизайне современных, так и в оформлении стилизованных классических интерьеров.



### ОТЛИЧИТЕЛЬНЫЕ ЧЕРТЫ

- ▶ Разумное сочетание стоимости и качества: классические обои по доступной цене.



## ВИДЫ НАСТЕННЫХ ПОКРЫТИЙ ФАБРИКИ ПО МАТЕРИАЛАМ

### Флизелиновые настенные покрытия на нетканой основе

Bellevue, Chelsea Plain Box, Classics of England, Geometry, Geometry of nature, Revere, Tempus, Vision



БЕЛЬГИЯ



Фабрика была создана в Бельгии в 1848 году как льняное производство и с тех пор никогда не приостанавливала разработку новых продуктов. в 1901 году основная часть поставок джута (жесткие лубяные волокна) осуществлялась из индийского порта Калькутта, поэтому название фабрики исторически обусловлено. к 1940 году фабрика стала одним из крупнейших производителей сизаля (натуральное волокно из листьев агавы). в 70-х Calcutta начинает производство и экспорт текстильных обоев. на сегодняшний день компания является одним из лидеров по данному направлению. Традиции, опыт, эволюция, инновации — все это одинаково важные составляющие истории развития фабрики Calcutta.

Оставаясь верной традициям, Calcutta гарантирует устойчивость цвета, износостойкость и огнестойкость своих настенных покрытий. Обои Calcutta имеют специальное тефлоновое покрытие от компании Du Pont — Teflon® fabric protector. Оно предохраняет ткань от пыли и различных пятен на масляной или водной основе; ткань дольше выглядит как новая и гораздо проще в эксплуатации. при этом данное покрытие не влияет на внешний вид, тактильные ощущения, цвет и воздухопроницаемость.

В 2013 году компания Calcutta объявила о смене своего имени на Asanderus, однако, мы продолжаем распространять коллекции под именем Calcutta в связи с хорошей узнаваемостью на рынке именно этого бренда.

## ОТЛИЧИТЕЛЬНЫЕ ЧЕРТЫ

- ▶ Текстильные обои на нетканой основе, обладающие запатентованным защитным покрытием Du Pont Teflon®, предохраняющим обои от загрязнения, влаги и выгорания.



## ВИДЫ НАСТЕННЫХ ПОКРЫТИЙ ФАБРИКИ ПО МАТЕРИАЛАМ

### Текстильные настенные покрытия на нетканой основе

Botanic, Bukhara, Dynasty, Elektra, Fortune, French, Grace, Horizons, Lounge, Metropolitan, Pastels



# Rasch

## TEXTIL

ГЕРМАНИЯ



Компания Rasch Textil появилась в 1957 году и известна сегодня благодаря широкому ассортименту обоев и тканей, представляющих собой яркое разнообразие дизайнов, расцветок и техник. Основой для нового логотипа послужил автограф одного из членов семьи владельцев фирмы, который в свое время внес существенный вклад в развитие предприятия. Красный цвет логотипа Rasch был заменен на элегантный черный, характерный для чернил и пера. Комбинация двух различных шрифтов символизирует единство традиционного и современного и отражает динамичность компании с индивидуальным характером. Среди характеристик марки Rasch Textil особого внимания заслуживают оригинальность, надежность и индивидуальность. Уверенность почерка нового логотипа свидетельствует о современном предприятии, бережно хранящем свои традиции.

Rasch Textil является одним из немногих производителей текстильных обоев, имеющих солидный многолетний опыт в этой области. Текстильные обои Rasch Textil производятся из крашеных нитей и волокон различного качества: хлопка, льна, шерсти, шелка, вискозы и полиэстера, которые наносятся на флизелиновую основу. на последнем этапе производства текстильная поверхность преобразуется: задуманный рисунок дизайнера наносится посредством печати или тиснения. Все обои, произведенные на фабрике Rasch Textil, носят знак качества RAL.

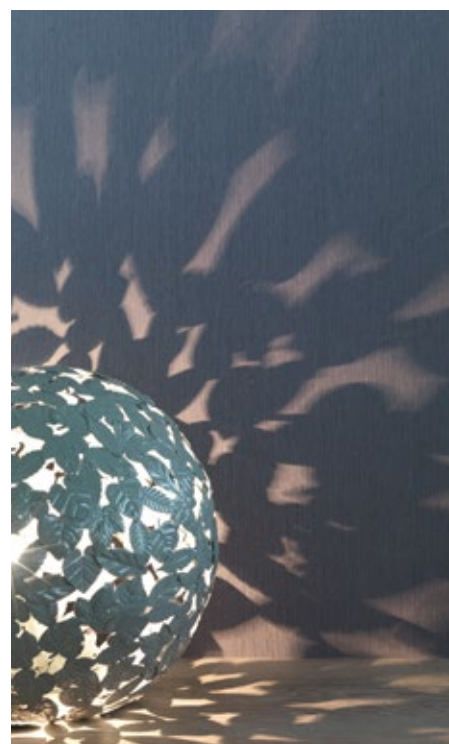
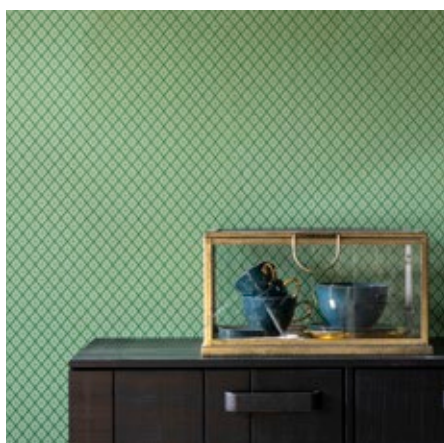


Знак RAL означает соблюдение исчерпывающих требований и норм качества в производстве обоев, которое постоянно контролируется нейтральной независимой инстанцией.

Головной офис компании и производство находятся в Германии. За время существования бренда в процессе разработки коллекций компания сотрудничала со многими известными дизайнерами: среди имен — Беле Бахем, Арнольд Боде, Летиция Церио, Люсьен Дэй.

### ОТЛИЧИТЕЛЬНЫЕ ЧЕРТЫ

- ▶ Первый текстильный бренд в нашем ассортименте, выполненный в рулонном формате.



## ВИДЫ НАСТЕННЫХ ПОКРЫТИЙ ФАБРИКИ ПО МАТЕРИАЛАМ

Текстильные настенные покрытия на флизелиновой основе  
Mondaine, Pure Linen, Valentina





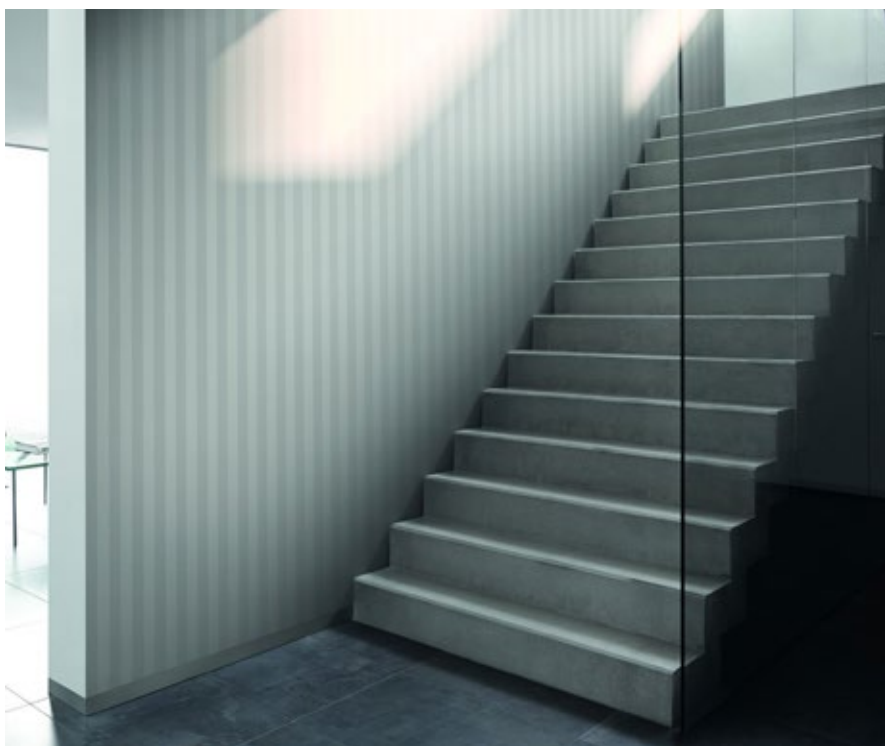
**bauhaus** TAPETE  
Struktur + Farbe

## ГЕРМАНИЯ



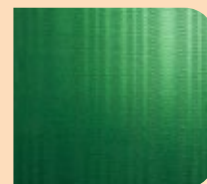
За короткий период своего существования (1919-1933) школа Баухаус (Bauhaus) прошла впечатляющий путь от принципов экспрессионизма к рационализму и конструктивизму. Преподавателями и учениками школы руководила общая мечта о создании более совершенного мира, где качественный и доступный дизайн сможет менять сознание человека.

Жажда простоты стала главной чертой нового международного стиля. Школа Баухаус (Bauhaus) принимала в ряды учеников и женщин, что было смелым шагом для Германии того времени. Среди учениц школы оказалась Мария Раш, сестра Эмиля Раша, владельца обоевой фабрики Rasch. Семья Раш поддержала идею создания настенных покрытий под покраску и вскоре купила у школы права на ставший популярным продукт. Производство серии Баухаус (Bauhaus) не прекращалось даже в военные годы. Регулярный перепуск коллекции «Bauhaus — Tapeten» стал частью концепции Rasch. Производство серии настенных покрытий под покраску на флизелиновой основе Баухаус (Bauhaus) выполнено по нормам RAL GZ 479 и соответствует стандартам паропроницаемости (DIN 53122), трудновоспламеняемости (DIN EN 13501-1), CE-совместимости (EN 15102: 2007 — A1: 2011). Покрытия обладают необходимыми характеристиками для передекорирования и выдерживают многократную перекраску. Демонтаж полотен производится после специальной обработки, в результате которой сухие полотна целиком снимаются со стен.



### ОТЛИЧИТЕЛЬНЫЕ ЧЕРТЫ

- ▶ Настенные покрытия под покраску



## ВИДЫ НАСТЕННЫХ ПОКРЫТИЙ ФАБРИКИ ПО МАТЕРИАЛАМ

**ПВХ на флизилине**  
Bauhaus





# Ампер Декор

ПРОИЗВОДСТВО ИТАЛИЯ



**Коллекция текстильных настенных покрытий «La Scala»** отличается величественными дизайнами — это и роскошные дамаски и царственная лилия, вертикальные полосы с цветочными орнаментами. Переплетение блестящих и матовых нитей на шелковистой основе создает очень красивый переливающийся эффект, делает рисунок многогранным. Цветовая гамма коллекции традиционна: золотой, кремовый, бледно-зеленый, бледно-голубой, белый, синий, бордовый.

Высота текстильного покрытия La Scala составляет 2,95 метра, что позволяет оклеивать комнату целиком, сводя к минимуму количество швов. Обои устойчивы к воздействию солнечных лучей, сохраняют тепло и обладают звукоизоляционными свойствами. Текстильные настенные покрытия не рекомендуется использовать во влажных помещениях и помещениях с сильными запахами. Они могут служить прекрасным украшением гостиных и спальных комнат.

## ВИДЫ НАСТЕННЫХ ПОКРЫТИЙ ФАБРИКИ ПО МАТЕРИАЛАМ

**Текстильные бесшовные настенные покрытия**  
La Scala



# S3 SANGIORGIO

ИТАЛИЯ



Уже более 30 лет итальянская компания Sangiorgio является ведущим предприятием в области производства классических текстильных обоев и тканей для декорирования интерьеров. Особенностью настенных покрытий этого производителя является отсутствие швов.

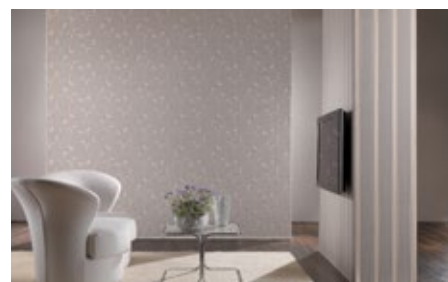
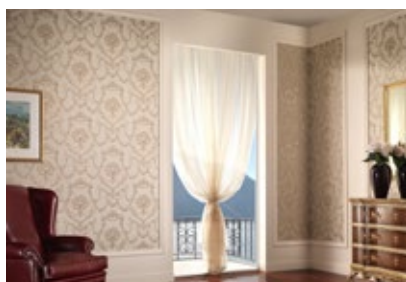
Обои высотой 2,95 м. Ширина настенных покрытий выбирается в зависимости от периметра комнаты, поэтому их можно оклеивать вдоль стен, сводя к минимуму стыки, которые легко скрываются. Бесшовные покрытия требуют минимального выравнивания стен и подготовки поверхности, более того, сами маскируют дефекты. Главная цель компании Sangiorgio — предложить клиентам наиболее полный спектр декоративных решений, отдавая предпочтение строгому и изысканному итальянскому стилю, высокому качеству и наиболее престижным дизайнам. Высокий уровень и эксклюзивность предлагаемых коллекций сделали продукцию Sangiorgio востребованной и покупаемой во всем мире.

## ВИДЫ НАСТЕННЫХ ПОКРЫТИЙ ФАБРИКИ ПО МАТЕРИАЛАМ

**Текстильные настенные покрытия**  
Все коллекции

### ОТЛИЧИТЕЛЬНЫЕ ЧЕРТЫ

- ▶ Бесшовные текстильные обои высотой 2,95 м





# Sanderson

ВЕЛИКОБРИТАНИЯ



Основанная в 1860 году английская компания Sanderson всемирно известна как производитель качественных и уникальных сочетающихся между собой тканей и обоев. За безупречное качество своей продукции компания Sanderson в 1923 году удостоилась королевского гранта и стала официальным поставщиком обоев и тканей для королевского двора. Это высокое звание компания носит и по сей день.

Стиль Sanderson — это безупречная классика в стиле English country house (английский загородный дом). с 1930-х годов компания сохраняет репутацию лучшего производителя обоев и тканей с флористическим рисунком. Sanderson — одна из немногих компаний, которая обучает дизайнеров искусству ботанического рисунка и флористических узоров.

Богатейшим источником вдохновения при создании новых коллекций служит бесценный архив, насчитывающий более 25 000 исторических документов, оригинальных эскизов, шаблонов для ручной печати, образцов обоев и тканей, которые когда-либо выпускались компанией или были приобретены за всю историю ее деятельности. в многочисленных коллекциях нашли свое отражение стили разных времен и эпох.

Предложение фабрики настенных покрытий с уникальным принтом дает возможность увидеть в своем доме рисунки, которые имеют глубокую, величественную историю.

Компания запустила отдельной линией направление Sanderson Home.

## ОТЛИЧИТЕЛЬНЫЕ ЧЕРТЫ

- ▶ Официальный поставщик Британского Королевского двора, производитель бумажных (реже — флизелиновых) обоев в стиле английских загородных домов (флористический рисунок).



## ВИДЫ НАСТЕННЫХ ПОКРЫТИЙ ФАБРИКИ ПО МАТЕРИАЛАМ И ДЕКОРАТИВНЫМ ПОКРЫТИЯМ

### Бумажные настенные покрытия на бумажной основе

Abracazoo, Dune Hares, Options 10, A Painters Garden, Standen, The Potting Room

### Флизелиновые настенные покрытия на нетканой основе

Art Of The Garden, Caspian Wallpapers, Caverley, Chiswick Grove, Elysian Wallpapers, Embleton Bay, Esala, Fabienne, Garden Of Eden, The Glasshouse Wallpaper, Juniper Pine, One Sixty, Port Isaac, Voyage Of Discovery, Waterperry, Zanzibar

### Виниловые обои на бумажной основе

Aegean

### Специализированные краски/чернила

Art Of The Garden, Abracazoo, Aegean, Elysian Wallpapers, Esala, Garden Of Eden, Juniper Pine, One Sixty, Options 10\*, Standen\*, The Glasshouse Wallpaper\*, Voyage Of Discovery, Waterperry

### Слюда/Стеклоярус

Dune Hares, Painters Garden, Standen\*, Embleton Bay, The Glasshouse Wallpaper\*, Port Isaac

### Покрытие глазурию

Options 10\*

\* часть артикулов





Компания Morris & Co была основана в Лондоне в 1861 году. Ее создатель — Уильям Моррис, личность большого масштаба, почти легендарная. Поэт, художник, идейный вдохновитель художественного течения Arts & Crafts Movement («Движение искусств и ремесел»). Уильям Моррис был самым влиятельным дизайнером XIX века и до сих пор остается одним из самых известных дизайнеров Великобритании. Появление компании Morris & Co теснейшим образом связано с художественным направлением Arts & Crafts Movement.

Промышленный подъем в Англии второй половины XIX века привел к тому, что в среде зарождавшейся буржуазии и среднего класса появилось стремление к украшению своих домов, к роскоши. Но так как настоящие произведения искусства для декорирования интерьеров стоили дорого, рынок наполнился вычурными, псевдороскошными вещами и интерьерными материалами. В противовес царящему безвкусию и засилью промышленного тиражирования вещей Уильям Моррис создал свою мастерскую.

Идея Морриса — возрождение ручного труда, создание вручную красивых, но доступных по цене вещей. Хотя, казалось бы, эти две цели не совместимы, компания Морриса развивалась и даже получила признание на международной выставке 1862 года. Morris & Co выпускала витражное стекло, мебель, обои, вышивки, ткани и другие предметы для декорирования интерьера. Для производства тканей использовалась блочная печать, ручная выработка тканей.

Золотой фонд коллекции рисунков компании составляют работы самого Уильяма Морриса. Графичный дизайн «репейник», принты со средневековыми мотивами, такие как Daisy и Trellis, цветочный узор Jasmine, индийские мотивы принтов группы Indien — одни из самых известных работ Morris & Co.

В 1940 году компания Morris & Co перестает существовать, но бренд Morris & Co продолжает свою жизнь. Владелец бренда — компания Sanderson — производит обои и ткани Morris & Co, бережно сохраняя стиль, созданный великим Уильямом Моррисом.

### ОТЛИЧИТЕЛЬНЫЕ ЧЕРТЫ

► Компания носит имя легендарного английского дизайнера XIX века Уильяма Морриса, ставшего вдохновителем художественного течения «Движение искусств и ремесел». Сейчас компания является подбрендом Дома Sanderson, обои — преимущественно бумажные, с классическими флористическими дизайнами (графичный дизайн «репейник», принты со средневековыми мотивами, цветочный узор, индийские мотивы).



## ВИДЫ НАСТЕННЫХ ПОКРЫТИЙ ФАБРИКИ ПО МАТЕРИАЛАМ И ДЕКОРАТИВНЫМ ПОКРЫТИЯМ

### Бумажные настенные покрытия на бумажной основе

Morris Archive II, Morris Archive III, Morris Compendium II\*, Compendium, Morris Compilation, Morris The Craftsman Bestsellers\*, Morris Volume IV, Morris Volume V, Melsetter Wallpapers\*, Pure Morris North\*

### Флизелиновые настенные покрытия на нетканой основе

Melsetter Wallpapers\*, Morris Compendium II\*, Pure Morris North\*, Morris The Craftsman Bestsellers\*, The Queen Square

### Специализированные краски/чернила

Morris Archive II, Morris Archive III\*, Morris Compilation\*, Morris The Craftsman Bestsellers, Morris Volume IV, Morris Volume V, Melsetter, Pure Morris North\*

### Стекло/слюда

Morris Archive III\*, Morris Compendium II, Morris Compilation\*, Morris Volume V, Pure Morris North\*

\* часть артикулов

# ZOFFANY

## ВЕЛИКОБРИТАНИЯ



Компания Zoffany обладает высокой репутацией в мире производителей элитных тканей и обоев. Свою славу Zoffany заслужила благодаря великолепному качеству и удачным интерпретациям старинных рисунков. Большой архив исторических документов, эскизов, образцов тканей позволяет компании выпускать исключительные по дизайну и качеству коллекции интерьерных тканей и обоев.

Изысканная палитра красок Zoffany включает мягкие цвета, популярные у декораторов прошлых столетий. Благодаря тонкому подбору цветов и красивым обработкам старинных дизайнов обои Zoffany создают связь между прошлым и будущим. Модные сюжеты прошлых столетий, старинные, флористические мотивы, воссозданные и обновленные дизайнерами Zoffany, смотрятся в современных интерьерах удивительно актуально. в ассортименте компании есть обивочные и портьерные ткани, легкие и утонченные по фактуре и дизайну. Элегантные цветовые сочетания, превосходное качество, изысканные парафразы архивных дизайнов — все это Zoffany.

### ОТЛИЧИТЕЛЬНЫЕ ЧЕРТЫ

- ▶ Неоклассические обои с традиционными дизайнами, имитирующими старинные образцы прошлых столетий.
- ▶ Подбренд Дома Sanderson.



## ВИДЫ НАСТЕННЫХ ПОКРЫТИЙ ФАБРИКИ ПО МАТЕРИАЛАМ И ДЕКОРАТИВНЫМ ПОКРЫТИЯМ

### Бумажные настенные покрытия на бумажной основе

Classic Damask Wallpapers, Oblique

### Виниловые обои на бумажной основе

Mosaic

### Флизелиновые настенные покрытия на нетканой основе

Akaishi\*, Constantina, Darnley Wallcoverings, Kempshott\*, Kensington Walk\*, Palladio Volume I, Phaedra\*, Tespi, The Muse\*

### Текстильные настенные покрытия на нетканой основе

Akaishi\*, Kempshott\*, Phaedra\*, The Muse\*

### Металлизирующая фольга на нетканой основе

Quartz

### Виниловые обои на нетканой основе

Mosaic, Rhombi Vinyls

### Специализированные краски/чернила

Akaishi, Classic Damask Wallpapers, Constantina, Darnley, Kempshott, Kensington Walk, Mosaic, Oblique, Phaedra, Quartz\*, Tespi, The Muse, Volume I

### Фольга

Quartz\*

### Стекло/стеклярус/слюда

Constantina, Mosaic

\* часть артикулов



# HARLEQUIN

## ВЕЛИКОБРИТАНИЯ



Английский бренд Harlequin выпускает обои высокого качества для разных интерьеров. Все коллекции этой торговой марки привлекают не только отменными эксплуатационными характеристиками, но разнообразием цветовых оттенков и рисунков. Главной отличительной особенностью бренда считается нетрадиционное сочетание тонов, а также одновременное присутствие нескольких стилей. Но такие смелые эксперты повышают привлекательность продукции от Harlequin, поскольку многие покупатели стремятся подобрать для себя эксклюзивный декоративный материал.

Сегодня настенные полотна торговой марки Harlequin являются своеобразным эталоном современного стиля. Отличные внешние качества и практичность позволяют быстро и эффективно оформить пространство любой комнаты. Благодаря этому, бренд успел всего за 17 лет завоевать сердца покупателей на разных континентах. Теперь английская фирма на рынке декоративных материалов уверенно удерживает лидирующие позиции. Но история компании берет истоки от известной еще в XIX столетии Walker Greenbank. Правда, раньше предприятие было ориентировано на инженерные разработки, а обои начало выпускать лишь в 1987 году.

Успешному шествию по миру обоев компании Harlequin способствовало использование в процессе производства высококачественного сырья. Немалую роль в этом сыграл нестандартный подход в разработке дизайнерских решений. Ведь полотна Harlequin, сохраняя присущую для английской культуры строгость, отличаются яркой палитрой цветовых оттенков. Безусловно, развитию бренда во многом способствовало внедрение передовых технологий.

Сочетание этих трех составляющих позволяет компании регулярно радовать покупателей новыми уникальными коллекциями обоев.

## ВИДЫ НАСТЕННЫХ ПОКРЫТИЙ ФАБРИКИ ПО МАТЕРИАЛАМ И ДЕКОРАТИВНЫМ ПОКРЫТИЯМ

### Бумажные настенные покрытия на бумажной основе

All about me, Book of little treasures

### Флизелиновые настенные покрытия на нетканой основе

Amazilia Wallpapers, Anthozoa\*, Color 1, Entity, Lucero, Mirador\*, Momentum 4, Momentum 6, Momentum 7\*, Momentum volume III, Palmetto, Paloma, Purity, Salinas, Standing Ovation, Zapara

### Винил на нетканой основе

Momentum 7\*, Anthozoa\*, Mirador\*

### Специализированные краски/чернила

Amazilia Wallpapers, Anthozoa\*, Color 1\*, Entity\*, Lucero\*, Mirador, Momentum 4\*, Momentum 6\*, Momentum 7, Momentum volume III\*, Palmetto, Paloma, Salinas, Standing Ovation, Zapara\*

### Фольга

Lucero\*

### Стеклорус/слюда

Purity, Momentum 6, Momentum volume III\*, Zapara\*, Amazilia Wallpapers, Anthozoa\*, Color 1\*, Entity\*, Lucero\*, Momentum 4\*

\* часть артикулов



**ВЕЛИКОБРИТАНИЯ**



Бренд Fardis давно стал синонимом роскошных интерьеров и специализируется на производстве обоев, текстиля и декоративных панелей. История бренда насчитывает более четырех десятилетий. На протяжении последних 10 лет Fardis является дочерним предприятием холдинга Mugasres и вдыхает новую жизнь в мир дизайна. Заслуженная репутация, творческий подход и знаменитое качество продукции предлагает клиентам широкий выбор настенных покрытий и тканей, текущий ассортимент которых насчитывает более 1000 различных наименований.

Производство бренда находится в Великобритании и включает в себя собственные цифровые печатные разработки и уникальные цвета, предоставляя клиентам роскошный продукт для создания индивидуальной атмосферы. Дизайнеры Fardis активно следят за интерьерной модой и выпускают ежегодно только трендовые коллекции. Среди дизайнов обоев и тканей вы найдете цветочные, геометрические и классические орнаменты в новом прочтении, имитации текстиля, замши и кожи, ткани из натуральных и искусственных волокон. Креативность и качество Fardis помогают превращать дизайнерские идеи в красивые интерьеры.

**ВИДЫ НАСТЕННЫХ ПОКРЫТИЙ ФАБРИКИ ПО МАТЕРИАЛАМ**

|   |  |
|---|--|
| <b>Винил на флизелине</b><br>Aphrodite, Kew | <b>Флизелин на флизелине</b><br>Luna, Paradise |
| <b>Текстиль на флизелине</b><br>Fuji        | <b>Фольга на флизелине</b><br>Splendore        |



## DESIGNERS GUILD

### ВЕЛИКОБРИТАНИЯ

#### ОТЛИЧИТЕЛЬНЫЕ ЧЕРТЫ

- ▶ Дизайнерские обои от студии, возглавляемой Тришей Гилд. Узнаваемая цветовая гамма (насыщенный синий, бирюзовый, фиолетовый, жемчужный и др.), материал — преимущественно флизелин, дизайны — акварельные, цветочные, геометрические.

Компания Designers Guild — известная английская дизайнерская компания, которая занимает одну из лидирующих позиций в области дизайна интерьеров — настенных покрытий и тканей.

Компания была основана в 1970 году известным дизайнером Тришей Гилд, которая написала более 10 книг по дизайну и декорированию, включая текстильное оформление интерьеров. В 1989 году она получила Золотую медаль института текстиля за дизайнерский вклад. В 1994 году компания Designers Guild была удостоена премии европейского Общества Дизайнеров. Дважды компания награждалась Премией Королевы за достижения в области экспорта своей продукции.

Студия, которую возглавляет Триша Гилд, каждый год создает новые, удивительные и смелые коллекции, основываясь на классике образцов искусства, итальянской архитектуры, декоративных традиций востока.

Уникальный и узнаваемый стиль Designers Guild воплощен сегодня в великолепных тканях — жаккардах, шелках, бархате, т.п. и удивительных, эффектных настенных покрытиях.

К каждой коллекции обоев есть несколько коллекций тканей, которые великолепно сочетаются между собой.

## ВИДЫ НАСТЕННЫХ ПОКРЫТИЙ ФАБРИКИ ПО МАТЕРИАЛАМ

#### Флизелиновые настенные покрытия на нетканой основе

Brera Lino III, Casablanca Textured, Chinon Textured Wallpapers, Foscari Fresco, Jardin des Plantes, John Derian Picture, Majolica, Parchment Wallpapers, Scenes and Murals, The Edit Patterns vol 1, Tulipa Stellata, Zardozi

#### Виниловые настенные покрытия на нетканой основе

Boratti

#### Растительные материалы на нетканой основе

The Edit Plains and Textures vol 1

#### Флок

Scenes and Murals



THE ROYAL COLLECTION  
FABRICS & WALLPAPERS

### ВЕЛИКОБРИТАНИЯ

#### ОТЛИЧИТЕЛЬНЫЕ ЧЕРТЫ

- ▶ Дизайны по мотивам интерьеров Английского королевского двора.

В 2008 году компания Designers Guild выпустила коллекцию тканей и настенных обоев под брендом The Royal Collection — это эксклюзивные дизайны по мотивам интерьеров Английского королевского двора, в том числе Букингемского дворца и Виндзорского замка. Эта коллекция заимствует идеи из богатейшего наследия уникальных тканей и материалов, использовавшихся для создания дворцовых интерьеров на протяжении столетий, и включает в себя несколько индивидуальных декоративных стилей.

Художники компании Designers Guild тщательно изучили исторический дизайн королевских дворцов для того, чтобы разработать и представить широкой публике коллекции, обладающие целостностью, великолепием и очень высоким качеством. В производстве коллекции участвовали самые лучшие специалисты, квалификация и мастерство которых позволяет им, оставаясь верными традиционной технике изготовления и набивки тканей, использовать новейшие современные технологии. Бренд The Royal Collection помогает сохранить искусство, подаренное нам предыдущими поколениями.

## ВИДЫ НАСТЕННЫХ ПОКРЫТИЙ ФАБРИКИ ПО МАТЕРИАЛАМ

#### Флизелиновые настенные покрытия на нетканой основе

Rosa Chinensis, Buckingham



# Christian Lacroix

## ВЕЛИКОБРИТАНИЯ



Будучи ребенком, на вопрос о том, кем он хочет стать, Кристиан Лакруа отвечал: «Кристианом Диором».

Резюме Лакруа пестрит громкими именами мира моды: Hermes, Guy Paulin, Jean Patou, Ricci. Характерные, чуть театральные, выполненные в духе haute couture платья Лакруа мгновенно покорили мир: названные критиками «сумасбродным сочетанием элегантности и неразберихи», они не оставили равнодушными никого.

Уже к марту 1988 году Лакруа мог похвастаться собственным Домом Моды и полноценной коллекцией одежды pret-a-porte. Со временем производство расширяется, и под маркой Christian Lacroix выходят коллекции мехов, очков, драгоценностей и мужской одежды, а с 1990 года — парфюма и косметики.

Сам Лакруа успел попробовать себя в различных ипостасях: в 2004 году он создал форму для персонала Air France, создал интерьер для вагонов первого класса Парижских железных дорог, проиллюстрировал книгу «Спящая красавица» и разработал ряд проектов по оформлению отелей.

В 2010 году креативным директором бренда Christian Lacroix стал Саша Волкхофф (Sacha Walckhoff). Под его руководством Дом Моды выпускает сегодня линии мужской одежды, мужских и женских аксессуаров и очков, канцелярские изделия, парфюм и коллекции тканей под лицензией Designers Guild.

### ОТЛИЧИТЕЛЬНЫЕ ЧЕРТЫ

- ▶ Темой коллекций Christian Lacroix каждый раз становится девушка, которая выросла во Франции. Вначале была история о ней в ее родных местах, потом она переехала в Париж, чтобы найти работу в модной индустрии. в третьей истории она нашла работу в Christian Lacroix, затем влюбилась.
- ▶ Сочетание всевозможных цветов и необычных дизайнов.

## ВИДЫ НАСТЕННЫХ ПОКРЫТИЙ ФАБРИКИ ПО МАТЕРИАЛАМ

### Флизелиновые настенные покрытия на нетканой основе

Belles Rives, Air de Paris, Au Theatre Ce Soir, Paradis Barbares





Ральф Лорен — первый американский модельер, создавший в 1983 году полную коллекцию товаров для дома. в его авторских проектах удивительным образом сочетаются исключительное качество и стиль, не поддающийся влиянию времени. Марка «Ralph Lauren Home» предлагает мебель, светильники, декор, изделия из фарфора и хрусталя, постельное белье, принадлежности для ванных комнат, пляжные полотенца, оконную фурнитуру, текстиль и обои. Каждый сезон материалы, используемые для производства товаров, тщательно отбираются, чтобы наилучшим образом передать дух и настроение новой коллекции. для создания изделий класса люкс используются материалы высочайшего качества и самой тонкой работы. Вдохновение для создания коллекций черпается из самых разнообразных источников. Творческое видение и безупречный вкус позволяют Ральфу Лорену создавать шикарные сезонные и классические коллекции. Вдохновить Лорена может практически любой образ или настроение: дух английских усадеб, пустыня с ее гладкой линейной структурой, азарт авантюрных приключений, вид на городскую улицу с чердачного окна или даже обыкновенная новостная заметка в газете.

Коллекция товаров для дома от Ральфа Лорена отражает стиль жизни дизайнера, его личный вкус и представление о том, как именно должны жить современные состоятельные и состоявшиеся люди. Это отражение его любви ко всему вечному, природному и комфортному. Лорен всегда надеялся, что его вещи, не важно, одежда ли это, или товары для дома, смогут обогатить и улучшить жизнь людей, для которых они созданы.

### ОТЛИЧИТЕЛЬНЫЕ ЧЕРТЫ

- ▶ Обои класса «люкс» от известного американского дизайнера Ральфа Лорена: стиль элегантности, утонченности и хорошего вкуса для вашего дома.

## ВИДЫ НАСТЕННЫХ ПОКРЫТИЙ ФАБРИКИ ПО МАТЕРИАЛАМ

### Бумажные настенные покрытия на бумажной основе

Haberdashery, Lancaster Damasks, Signature Century Club, Signature Florals, Signature Papers II, Signature Papers, Signature Penthouse Suite, Signature stripe library, Stripes and Plaids

### Натуральные материалы на нетканой основе

Luxury Textures

### Флизелин на флизелине

Signature Islesbro





**ПРОИЗВОДСТВО США**

Обои Wallquest ведут свою историю с 1820 года, когда во Франции, в городе Леон, семьей Лафой было открыто обойное производство. на мануфактурах того времени применялась ручная роспись и система трафаретной печати рисунка. Оригинальный дизайн и неизменное качество продукции способствовало финансовому успеху предприятия. в начале 30-х годов 20 века особую популярность приобретают бумажные полотна с «неизменным» рисунком — это обои, орнамент которых повторяется на всей площади обойного полотна. Если в большинстве случаев такой рисунок наносился с помощью трафарета, то на фабрике Лафой было применено инновационное по тем временам печатное оборудование, позволяющее в короткие сроки получить идеально ровный и красивый орнамент. Кроме того, фабрикант Лафой одним из первых стал добавлять в обойную массу винил, значительно повысив износостойкость выпускаемых обоев. Качество производимой продукции быстро завоевало потребителя, обеспечив на долгие годы славу и процветание компании. Отвечая потребностям быстро развивающегося рынка Нового Света, компания открывает в Америке дочернее предприятие, получившее название «Inaltera Wallcoverings Inc.» Изначально дочерняя фирма только импортировала обои из Франции. По мере роста спроса на обои и популярности марки, в середине 80-х годов 20 века было принято решение открыть в Америке производство. Дочернее предприятие выкупило контрольный пакет акций у французских владельцев и получило название «Wallquest Inc».

Сегодня, как и почти уже два столетия назад, обои Wallquest остаются одними из лидеров по популярности выпускаемой продукции, благодаря инновационным технологиям производства, совершенному дизайну и неизменному высочайшему качеству обоев.

## ВИДЫ НАСТЕННЫХ ПОКРЫТИЙ ФАБРИКИ ПО МАТЕРИАЛАМ

### **Бумага на бумажной основе**

Bali, Brownstone, Casa Fiori, English Rose, Hampton House, Indigo, Jasmine, Nova, Pajama Party, Rustico, Villa Rosa, Villa Toscana, Winslow Hill

### **Флизелин на флизелине**

Bouquet

### **Бумажные с акриловым напылением**

Barclay Butera, Belvedere, Luxe Revival, Maui Maui, Savannah House, Skyline

### **Винил на флизелине**

Geotex

### **Текстиль на флизелине**

Grass Resource



# Cole & Son®

**ПРОИЗВОДСТВО  
ВЕЛИКОБРИТАНИЯ**

Компания Cole & Son (в переводе — «Коул и Сын») была основана в далеком 1875 году Джоном Перри, продавцом из Кембриджшира. в то время она носила имя «John Perry Ltd». Переквалифицировались в производителей именно обоев они уже в 1941 году, когда их выкупил коммерсант А.П. Коул, и с тех самых пор активно развивались именно на этом поприще. Сегодня же эта компания является одной из самых больших и знаменитых производителей настенных покрытий по всему миру. в списке зданий, которые были украшены с помощью их обоев, числятся даже Дом Парламента и Букингемский дворец. в архивах предприятия хранится более двух тысяч оригинальных рисунков и принтов, исполненных в разнообразных стилях 18-го, 19-го и 20-го века. Именно из этого архива и черпают свое вдохновение дизайнеры компании. Поэтому английские обои Cole Son и являются такими живыми, оригинальными и запоминающимися.

## ВИДЫ НАСТЕННЫХ ПОКРЫТИЙ ФАБРИКИ ПО МАТЕРИАЛАМ

### Флизелин на флизелине

Archive Anthology, Ardmore, Curio, Fornasetti Senza Tempo, Geometric II, Icons, Landscape plains, Mariinsky Damask, Marquee Stripes, The Contemporary Collection, Whimsical



**ARCHITECTOR**  
WALLCOVERINGS

**ПРОИЗВОДСТВО США**

Бренд Architector уже стал синонимом лучших настенных покрытий, созвучием ярких и самобытных коллекций, с любовью проработанных в команде с мировыми лидерами дизайна.

Сама идея создания уходит своими корнями в традиционное уважение множеству дизайнеров и декораторов, мастеров, которые своими оригинальными и смелыми идеями являются топливом самой машины индустрии интерьера.

Дотошная проработка деталей, гармоничность линий, приятное сочетание цветов — работа специалистов ведется с учётом приоритетных особенностей российского потребителя. Ценности отечественного покупателя — вот краеугольный камень бренда Architector.

## ВИДЫ НАСТЕННЫХ ПОКРЫТИЙ ФАБРИКИ ПО МАТЕРИАЛАМ

### Бумажные обои на бумажной основе

Balmoral, Cottage Elegance, Day Dreamers, French Cameo, Lancaster, Mod Geo, Vintage Charm

### Флизелин на нетканой основе

Cararra, Core, Ferrara, Kingsly, Lauriston, Lipari, Plains&Textures, Monticello, Mondrian, Sahara, Sicilia, Soho, Tempo, Tivoli, Velvet

### Стеклоярус на нетканой основе

Charlie, Evolve

### Винил на нетканой основе

Venice

Фабрика Architector предлагает широкий ассортимент декоративных материалов, сочетающих демократичную стоимость и высочайшее качество готового продукта. в процессе производства компания использует только флизелин и дуплекс лучших сортов, а используемые технологии многослойной печати и элитные краски позволяют гарантировать длительный срок бесперебойной эксплуатации готовых материалов. И пусть компания Architector на мировом рынке считается ещё молодой — она быстро набирает обороты.





ПРОИЗВОДСТВО ГЕРМАНИЯ

Годом основания KT Exclusive считается 1996 — именно тогда сформировался костяк профессиональной команды, которая и теперь успешно продолжает свою деятельность. KT Exclusive является производителем настенных покрытий класса люкс и премиум а так же высококлассных интерьерных тканей производимых на самом современном оборудовании с использованием новейших технологий. Ассортимент компании включает в себя обои, фотообои, фотопанно, текстильные обои и насчитывает более 30 тысяч артикулов.

## ВИДЫ НАСТЕННЫХ ПОКРЫТИЙ ФАБРИКИ ПО МАТЕРИАЛАМ

### Бумага на бумажной основе

3D Classical, Art Nouveau, Bella Casa, Biltmore, Canvas, Caspia, Charleston, Chinoiserie, Destination USA, Eco Chic II, Essence, Flora, French Impressionist, Grass Effects, Hudson Park II, Jaipur, Julietta, L'Atelier de Paris, Madras, Manor House, Mini Prints, Mod Chic, Nantucket Stripes II, Naturalux, Nouveau, Ophelia, Playdate Adventure, Primo, Radiant, Sage II, Selections, Simplicity, Spring Garden, Structure, Swatch, Tempo, Via Allure, Vintage Home, Yacht Club  
Флизелин на флизелине Animalier, Ars Botanica, City Love, Concrete Cire, Elements II, Fluid, Fusion, Geometric Effects, Highland, Just Concrete & Wood, Metropolis, Monte Carlo, Mulberry Place, Naturae, Noble, Patina, Scarlet, Signature, Stars&Stripes, Tales, Tiles, Vanilla Lime

### Бумажные с акриловым напылением

Emerald

### Текстиль на флизелине

Firenze, Palazzo, Palm Springs, Rosenthal, Verona

### Стеклоарт на флизелине

Glam

### Винил на флизелине

Texture Gallery, Textures

MAYFLOWER



ПРОИЗВОДСТВО США

Американский бренд обоев Mayflower выбрал своим логотипом компас, указывающий связь между Америкой и Англией. Ведь основатель компании Джонатан Калдвелл (Jonathan Caldwell) родился в Англии, жил в Шотландии, учился в Лондоне, пока не переехал в США.

Своей продукцией фирма действительно демонстрирует приверженность креативному духу путешественников, не боящихся рисковать и открывать новое. Лишь то искусство подлинно, которое рождается из природы, — это лейтмотив коллекций настенных покрытий Mayflower.

## ВИДЫ НАСТЕННЫХ ПОКРЫТИЙ ФАБРИКИ ПО МАТЕРИАЛАМ

### Флизелин на нетканой основе

Ambience, Bruxelles, Manhattan, Mercury

Дизайнерские обои Mayflower напоминают о красоте минералов и ледяных глыб, каменных утесов, речного песка, богатстве растительного мира. Техники, напоминающие живопись масляными красками и акварелью, превращают полотна обоев в настоящее украшение для стен. А сочетание цветов и фактур отличает естественность и гармоничность, присущая натуральным материалам.





**ПРОИЗВОДСТВО БЕЛЬГИЯ**

Tiffany Design — молодая и очень динамично развивающаяся компания, которая специализируется на выпуске эксклюзивных дизайнерских обоев. в создании бренда принимали участие такие легенды дизайна, как Франческо Росси и Алессандро Масса. Получившая имя в честь знаменитого бриллианта, приковавшего к себе взгляды всего мира, компания стала частью KT Exclusive — одной из крупнейших групп компаний, штаб-квартира которой располагается в Германии.

Название фирмы было выбрано отнюдь не случайно: абсолютно каждая из коллекций Tiffany Design — это своеобразный бриллиант дизайнерского искусства. Проводя безупречную огранку лучших материалов, специалисты Тиффани создают настоящие произведения искусства в мире настенных покрытий. Хотя бренд не отдаёт явного предпочтения ни одному из направлений интерьерного оформления, характерный почерк дизайнеров марки легко узнаваем — он стал визитной карточкой компании.

Основной акцент в производстве продукции для декора фирма делает на оригинальности дизайна и безупречном качестве товаров. Выпуская элитные обои, Tiffany Design применяют самые необычные и инновационные техники нанесения изображения на полотно: напыление, игру рельефа и гладкой фактуры, 3D-эффекты — всё, что доступно.

## **ВИДЫ НАСТЕННЫХ ПОКРЫТИЙ ФАБРИКИ ПО МАТЕРИАЛАМ**

### **Флизелин на флизелине**

Chameleon, Crystal Light, Crystal № 7, Drops, Egoist, Fibra Viva, Metal Silk, Reef, Royal Linen

### **Текстиль на флизелине**

Arcobaleno, Sensation, Solo





**ИТАЛИЯ**

Италия — страна Вечной Истории и Вечной Молодости, страна невероятных эмоций, чувств и страстей не оставляющая никого равнодушным. Основанный на этой удивительной земле, Бренд впитал в себя все чудеса Италии, отражения которых теперь видны в каждой коллекции. Взяв классические узоры Рима, дух романтики Венеции, добавив роскошь Милана и безудержную страсть Неаполя, бренд вложил в каждый дизайн частицу настоящей Италии.

Все коллекции Ероса такие разные и в то же время такие близкие друг другу, связаны между собой идеей превосходства классики и традиционности над мимолетными веяниями моды. Ероса обещает стать абсолютным лидером на рынке текстильных обоев за счет следующих преимуществ:

Большая чем у любых конкурентов концентрация нитей — до 36 на квадратный см, что позволяет производить дизайны с очень высокой четкостью и контрастностью.

Стоит отметить еще одно нововведение: технологию комбинирования матовых и блестящих элементов.

Высокая плотность материала, покрытого негорючим тефлоном Sashita обеспечивает долгую жизнь, надежность и безопасность обоев.

## ВИДЫ НАСТЕННЫХ ПОКРЫТИЙ ФАБРИКИ ПО МАТЕРИАЛАМ

### Текстиль на флизелине

Best Classics, Esther, Faberge, Raffello, Tempo D'oro, Vasari

### Флизелин на флизелине

Lautezza, Teatro, Tesoro

**ETTEN**  
G A L L E R I E

**НИДЕРЛАНДЫ**

Бренд Etten под своим именем объединяет серию роскошных коллекций обоев, вдохновленных лучшими интерьерами XX-XXI столетий и воспеваает стиль самых уважаемых отелей мира — ар-деко. Компания расположена в Нидерландах. Продукция Etten соответствует европейским стандартам безопасности и качества, полотна производятся с использованием самого современного оборудования.

## ВИДЫ НАСТЕННЫХ ПОКРЫТИЙ ФАБРИКИ ПО МАТЕРИАЛАМ

### Флизелин на нетканой основе

Ambience, Bruxelles, Manhattan, Mercury



# ПРИНЦИПЫ РАБОТЫ С КАТАЛОГОМ

## ПРИМЕРНАЯ СТРУКТУРА КАТАЛОГА

В каждом каталоге фабрики-производителя представлена одна коллекция. Каталог чаще всего состоит из основной и вспомогательной части.

### ОСНОВНАЯ ЧАСТЬ

- ▶ образцы настенных покрытия;
- ▶ примеры оформления помещения с использованием настенных покрытий данной коллекции;
- ▶ техническая информация с обратной стороны полотна (название коллекции, артикул, условия стыковки, величина раппорта, способ нанесения клея, устойчивость к свету, мытью и т.д.);
- ▶ ткани-компаньоны (если предусмотрены для данной коллекции).

### ВСПОМОГАТЕЛЬНАЯ ЧАСТЬ

- ▶ краткое содержание в конце каталога с указанием артикулов, страниц, технической информации.

Для грамотного чтения каталогов, необходимо знать международные графические символы для обозначения характеристик (свойств) обоев при эксплуатации (Приложение № 4)



## СВОДНАЯ ТАБЛИЦА ВИДОВ НАСТЕННЫХ ПОКРЫТИЙ ФАБРИК-ПОСТАВЩИКОВ

| ARTE  |   |
|---|---|
| Флизелин на нетканой основе                           | Cameo, Cantala*, Costura*, Decors & Panoramiques*, Extinct animals*, Icons*, Figura, Flamant, Flamant 2 Suite, Flamant Caractere, Flamant Les Memoires, Flamant Les Mineraux, Flamant Les Rayures, Flamant Les Unis, Flamant Suite II 2008, Flamant Suite V, Flavor Paper*, Insolence*, Kami*, Les Nuances, Les Thermes*, Les Tricots*, Ligna*, L'Invite, Le Corbusier, Le Corbusier – Dots, Manila*, Modulaire, Monochrome, Noctis, Paleo*, Palette, Revera*, Travellers, Vanguard*, Wildwalk* |
| Текстиль на нетканой основе                           | Avalon*, Amazone 2, Costura*, Decors & Panoramiques*, Enigma, Expedition*, Extinct animals*, Gitane*, Icons*, Intrigue, Insolence*, Kami*, Les Thermes*, Les Tricots*, Lush*, Memento Moooi*, Moooi Tokyo Blue*, Objet, Paleo*, Spectra, Takara*, Vanguard*, Velveteen, Vertigo, Yala   |
| Виниловые настенные покрытия на бумажной основе       | Avalon*, Curiosa, Expedition*, Focus, Gitane*, Lino, Manila*, Monsoon, Sculptura, Selva, Signature  |
| Виниловые настенные покрытия на флизелине             | Atelier, Expedition*, Figura*, Sculptura*   |
| Настенные покрытия с алюминиевой фольгой на флизелине | Extinct animals*, Icons*, Ligna, Lush*, Flavor Paper*, Metal X 2017, Metal X Signum   |
| Натуральные материалы на нетканой основе              | Artisan, Boracay, Carabao, Decors & Panoramiques*, Expedition*, Extinct animals*, Ligna*, Manovo, Heliodor, Icons*, Insero, Les Cuirs, Marqueterie, Memento Moooi*, Moooi Tokyo Blue*, Oculaire, Revera*, Samal, Timber   |
| Бумага на флизелине                                   | Cantala*, Ligna*, Takara*, Wildwalk*  |
| ДЕКОРАТИВНЫЕ ПОКРЫТИЯ                                 |   |
| Лак   | Cameo, Cantala, Icons, Figura, Le Corbusier - Dots, Le Corbusier, Metal X Signum, Vanguard  |
| Флок  | Amazone 2, Essentials Palette, Essentials Les Tricots, Extinct animals*, Flamant Les Memoires, Flamant Les Rayures, Flavor Paper, Revera  |
| Специальные чернила/краска                            | Decors & Panoramiques, Insolence, Flavor Paper, Flamant Les Memoires, Icons, Kami, Les Thermes, L'Invite, Ligna, Monochrome, Noctis, Paleo, Vanguard  |
| Фольга  | Artisan, Insero, Decors & Panoramiques, Expedition, Extinct animals, Flavor Paper, Gitane, Ligna, Les Thermes, Memento Moooi, Revera, Timber, Takara, Wildwalk  |
| Стеклярус/слюда                                       | Artisan, Metal X Signum   |
| КОНТРАКТНЫЕ ОБОИ ARTE                                 |   |
| Винил на флизелине                                    | Arctic Shades, Aurora, Belgian Linen, Cayenne, Concord, Concord myral, Cornwall, Cut Plaid, Dunes, Ecorse, Fuego, Galuchat, Grand Moire, Leather Roundels, Lenox, Macau, Micron, Mosaic, Neon, Orion, Oxyde Fibers, Sapphire, Sento, Silx, Sterling, Stone Rhythm, Stratos, Zebrino   |
| HOOKEDONWALLS   |   |
| Флизелин на нетканой основе                           | Exotique, Gentle Groove, Nomadia, Sketch, Tinted tiles  |
| Настенные покрытия с алюминиевой фольгой на флизелине | Hidden Treasures  |

## ОМЕКСО

|                                    |   |
|------------------------------------|---|
| Текстиль на нетканой основе        | Allure, Aruba*, Elegance, Capiz*, Haiku*, Horizons, Illusions, Infinity*, Ode, Portfolio, Seraya*, Shades of Pale*, Sumatra*  |
| Пробка на бумаге                   | Antares, Khatam*, Cobra*  |
| Натуральные материалы на флизелине | Atelier, Aruba*, Borneo, Capiz*, Cobra*, Infinity*, Jungle, Nomad*, Rainbows, Seraya*, Shades of Pale*, Sumatra*, Sycamore, Kaleidoscope, Kami-ito*, Khatam*, Rainbows      |
| Флизелин на нетканой основе        | Aruba*, Avenue, Bijou*, Borneo, Elixir, Cobra, Collages*, Gala, Haiku*, High Performance Textures, Kaleidoscope, Loft*, Nomad*, Joy, On the Rocks, Palazzo, Rainbows, Vogue |
| Бумага на флизелине                | Bijou*, Collages*, Haiku*, Kami-ito*, Koyori, Tribu, Shades of Pale*  |
| Слюда/Стекло на флизелине          | Graphite, Loft*, Minerals, Moonstone  |
| Фольга на флизелине                | Bijou*  |

### ДЕКОРАТИВНЫЕ ПОКРЫТИЯ

|                            |  |
|----------------------------|--|
| Специальные чернила/краска | Antares, Aruba, Borneo, Cobra, Collages, Elegance, Infinity, Kaleidoscope, Koyori, Minerals, Nomad, On the Rocks, Rainbows |
| Фольга                     | Sycamore   |
| Металлизированная бумага   | Khatam   |

## KHROMA

|                                     |  |
|-------------------------------------|--|
| Флизелин на нетканой основе         | Agathe*, Cabinet of curiosities, Colorythm, Earth*, Folies, Gatsby, Glasshouse, Havana*, Helium*, Kent*, Khromatic, Kimono*, Kolor, Orbital, Prisma*, Roots, Spirit of nature*, The Classics, Tribute*, Wall Designs II*, Wall Designs III*, Wild* |
| Винил на нетканой основе            | Agathe*, Earth*, Havana*, Helium*, Kent*, Kimono*, Prisma*, Spirit of nature*, Tribute*, Wall Designs II*, Wall Designs III*, Wild*  |
| Растительные материалы на флизелине | Wall Designs II*   |

### ДЕКОРАТИВНЫЕ ПОКРЫТИЯ

|                            |   |
|----------------------------|---|
| Лак                        | Cameo, Cantala, Icons, Figura, Le Corbusier - Dots, Le Corbusier, Metal X Signum, Vanguard  |
| Специальные чернила/краска | Agathe, Cabinet of curiosities, Colorythm, Earth, Folies, Gatsby, Glasshouse, Havana, Helium, Kent, Khromatic, Kimono, Kolor, Orbital, Prisma, Spirit of nature, The Classics, Tribute, Wall Designs II, Wall Designs III, Wild |
| Фольга                     | Orbital   |

## ZOOM

|                             |   |
|-----------------------------|---|
| Флизелин на нетканой основе | 1001 Nights, Allegro, Bahia, Be happy, Goja, Lotus, Onyx, Tula, Kosmos, La Vie En Rose, Olivia, Ombra |
|-----------------------------|---|

### ДЕКОРАТИВНЫЕ ПОКРЫТИЯ

|                            |   |
|----------------------------|---|
| Специальные чернила/краска | 1001 Nights, Allegro, Bahia, Be happy, Goja, Lotus, Onyx, Tula, Kosmos, La Vie En Rose, Olivia, Ombra |
|----------------------------|---|

## GREENWALL

|                             |             |
|-----------------------------|-------------|
| Флизелин на нетканой основе | Greenwall 1 |
|-----------------------------|-------------|



## KHROMA/GUY MASUREEL

Текстиль на нетканой основе Feria, Intact\*, Ode\*

Флизелин на нетканой основе Servranckx, Ode\*

Растительные материалы на нетканой основе Intact\*

### ДЕКОРАТИВНЫЕ ПОКРЫТИЯ

Специальные чернила/краска Intact, Feria, Ode

## CHELSEA DECOR WALLPAPERS

Флизелин на нетканой основе Vision, Tempus, Revere, Bellevue, Classics of England, Geometry, Geometry of nature, Chelsea Plain Box

## CALCUTTA

Текстиль на нетканой основе Botanic, Bukhara, Dynasty, Elektra, Fortune, French, Grace, Horizons, Lounge, Metropolitan, Pastels

## RASCH TEXTIL

Текстиль на нетканой основе Mondaine, Pure Linen, Valentina

## BAUHAUS

ПВХ на флизелине Bauhaus

## AMPIR-DECOR

Текстильные настенные покрытия La Scala

## SANGIORGIO

Текстильные настенные покрытия все коллекции

## SANDERSON

Бумага на бумажной основе Abracazoo, Dune Hares, Options 10, A Painters Garden, Standen, The Potting Room

Флизелин на нетканой основе Art Of The Garden, Caspian Wallpapers, Caverley, Chiswick Grove, Elysian Wallpapers, Embleton Bay, Esala, Fabienne, Garden Of Eden, The Glasshouse Wallpaper, Juniper Pine, One Sixty, Port Isaac, Voyage Of Discovery, Waterperry, Zanzibar

Виниловые обои на бумажной основе Aegean

### ДЕКОРАТИВНЫЕ ПОКРЫТИЯ

Специализированные краски/чернила Art Of The Garden, Abracazoo, Aegean, Elysian Wallpapers, Esala, Garden Of Eden, Juniper Pine, One Sixty, Options 10\*, Standen\*, The Glasshouse Wallpaper\*, Voyage Of Discovery, Waterperry

Слюда/Стеклярус Dune Hares, Painters Garden, Standen\*, Embleton Bay, The Glasshouse Wallpaper\*, Port Isaac

Покрытие глазурью Options 10\*



## MORRIS & CO

**Бумага на бумажной основе** Morris Archive II, Morris Archive III, Morris Compendium II\*, Compendium, Morris Compilation, Morris The Craftsman Bestsellers\*, Morris Volume IV, Morris Volume V, Melsetter Wallpapers\*, Pure Morris North\*

**Флизелин на нетканой основе** Melsetter Wallpapers\*, Morris Compendium II\*, Pure Morris North\*, Morris The Craftsman Bestsellers\*, The Queen Square

### ДЕКОРАТИВНЫЕ ПОКРЫТИЯ

**Специализированные краски/чернила** Morris Archive II, Morris Archive III\*, Morris Compilation\*, Morris The Craftsman Bestsellers, Morris Volume IV, Morris Volume V, Melsetter, Pure Morris North\*

**Слюда/Стекло** Morris Archive III\*, Morris Compendium II, Morris Compilation\*, Morris Volume V, Pure Morris North\*

## ZOFFANY

**Бумага на бумажной основе** Classic Damask Wallpapers, Oblique

**Виниловые обои на бумажной основе** Mosaic

**Флизелин на нетканой основе** Akaishi\*, Constantina, Darnley Wallcoverings, Kempshott\*, Kensington Walk\*, Palladio Volume I, Phaedra\*, Tespi, The Muse\*

**Текстиль на нетканой основе** Akaishi\*, Kempshott\*, Phaedra\*, The Muse\*

**Металлизированная фольга на нетканой основе** Quartz

**Виниловые обои на нетканой основе** Mosaic, Rhombi Vinyls

### ДЕКОРАТИВНЫЕ ПОКРЫТИЯ

**Специализированные краски/чернила** Akaishi, Classic Damask Wallpapers, Constantina, Darnley, Kempshott, Kensington Walk, Mosaic, Oblique, Phaedra, Quartz\*, Tespi, The Muse, Volume I

**Слюда/Стекло** Constantina, Mosaic

**Фольга** Quartz\*

## HARLEQUIN

**Бумага на бумажной основе** All about me, Book of little treasures

**Флизелин на нетканой основе** Amazilia Wallpapers, Anthozoa\*, Color 1, Entity, Lucero, Mirador\*, Momentum 4, Momentum 6, Momentum 7\*, Momentum volume III, Palmetto, Paloma, Purity, Salinas, Standing Ovation, Zapara

**Винил на нетканой основе** Anthozoa\*, Mirador\*, Momentum 7\*,

### ДЕКОРАТИВНЫЕ ПОКРЫТИЯ

**Специализированные краски/чернила** Amazilia Wallpapers, Anthozoa\*, Color 1\*, Entity\*, Lucero\*, Mirador, Momentum 4\*, Momentum 6\*, Momentum 7, Momentum volume III\*, Palmetto, Paloma, Salinas, Standing Ovation, Zapara\*

**Слюда/Стекло** Purity, Momentum 6, Momentum volume III\*, Zapara\*, Amazilia Wallpapers, Anthozoa\*, Color 1\*, Entity\*, Lucero\*, Momentum 4\*

**Фольга** Lucero\*



## FARDIS

Винил на флизелине Aphrodite, Kew

Текстиль на нетканой основе Fuji

Флизелин на нетканой основе Luna, Paradise

Фольга на нетканой основе Splendore

### ДЕКОРАТИВНЫЕ ПОКРЫТИЯ

Флок Scenes and Murals

## DESIGNERS GUILD

Флизелин на нетканой основе Brera Lino III, Casablanca Textured, Chinon Textured Wallpapers, Foscari Fresco, Jardin des Plantes, John Derian Picture, Majolica, Parchment Wallpapers, Scenes and Murals, The Edit Patterns vol 1, Tulipa Stellata, Zardozi

Виниловые настенные покрытия на нетканой основе Boratti

Растительные материалы на нетканой основе The Edit Plains and Textures vol 1

## THE ROYAL COLLECTION

Флизелин на нетканой основе Rosa Chinensis

## CHRISTIAN LACROIX

Флизелин на нетканой основе Air de Paris, Au Theatre Ce Soir, Paradis Barbares

Флизелиновые настенные покрытия с флоком на нетканой основе Belles Rives

## RALPH LAUREN

Флизелин на нетканой основе Brera Lino III, Casablanca Textured, Chinon Textured Wallpapers, Foscari Fresco, Jardin des Plantes, John Derian Picture, Majolica, Parchment Wallpapers, Scenes and Murals, The Edit Patterns vol 1, Tulipa Stellata, Zardozi

Виниловые настенные покрытия на нетканой основе Boratti

Растительные материалы на нетканой основе The Edit Plains and Textures vol 1



## WALLQUEST

|                                 |  |
|---------------------------------|--|
| Бумага на бумажной основе       | Bali, Brownstone, Casa Fiori, English Rose, Hampton House, Indigo, Jasmine, Nova, Pajama Party, Rustico, Villa Rosa, Villa Toscana, Winslow Hill |
| Флизелин на нетканой основе     | Bouquet  |
| Бумажные с акриловым напылением | Barclay Butera, Belvedere, Luxe Revival, Maui Maui, Savannah House, Skyline  |
| Винил на нетканой основе        | Geotex   |
| Текстиль на нетканой основе     | Grass Resource   |

## COLE&SON

|   |   |
|---|---|
| Флизелин на нетканой основе                     | Archive Anthology, Ardmore, Curio, Fornasetti Senza Tempo, Geometric II, Icons, Landscape plains, Mariinsky Damask, Marquee Stripes, The Contemporary Collection, Whimsical |
| Виниловые настенные покрытия на нетканой основе | Boratti   |

## ARCHITECTOR

|                             |   |
|-----------------------------|---|
| Бумага на бумажной основе   | Balmoral, Cottage Elegance, Day Dreamers, French Cameo, Lancaster, Mod Geo, Vintage Charm   |
| Флизелин на нетканой основе | Cararra, Core, Ferrara, Kingsly, Lauriston, Lipari, Plains&Textures, Monticello, Mondrian, Sahara, Sicilia, Soho, Tempo, Tivoli, Velvet |
| Стежарус на нетканой основе | Charlie, Evolve   |
| Винил на нетканой основе    | Venice  |
| Фольга на нетканой основе   | Splendore   |

## KT EXCLUSIVE

|                                 |  |
|---------------------------------|--|
| Бумага на бумажной основе       | 3D Classical, Art Nouveau, Bella Casa, Biltmore, Canvas, Caspia, Charleston, Chinoiserie, Destination USA, Eco Chic II, Essence, Flora, French Impressionist, Grass Effects, Hudson Park II, Jaipur, Julietta, L'Atelier de Paris, Madras, Manor House, Mini Prints, Mod Chic, Nantucket Stripes II, Naturalux, Nouveau, Ophelia, Playdate Adventure, Primo, Radiant, Sage II, Selections, Simplicity, Spring Garden, Structure, Swatch, Tempo, Via Allure, Vintage Home, Yacht Club |
| Флизелин на нетканой основе     | Animalier, Ars Botanica, City Love, Concrete Cire, Elements II, Fluid, Fusion, Geometric Effects, Highland, Just Concrete & Wood, Metropolis, Monte Carlo, Mulberry Place, Naturae, Noble, Patina, Scarlet, Signature, Stars&Stripes, Tales, Tiles, Vanilla Lime   |
| Бумажные с акриловым напылением | Emerald  |
| Текстиль на нетканой основе     | Firenze, Palazzo, Palm Springs, Rosenthal, Verona  |
| Стежарус на нетканой основе     | Glam   |



## MAYFLOWER

Бумага на бумажной основе Aerial, Jasper, Pashmina, Providence, Romance, Solaris, Stark, Transition

Флизелин на нетканой основе Tiverton

## TIFFANY DESIGNS

Флизелин на нетканой основе Chameleon, Crystal Light, Crystal № 7, Drops, Egoist, Fibra Viva, Metal Silk, Reef, Royal Linen

Текстиль на нетканой основе Arcobaleno, Sensation, Solo

## EPOCA

Текстиль на нетканой основе Best Classics, Esther, Faberge, Raffello, Tempo D'oro, Vasari

Флизелин на нетканой основе Lautezza, Teatro, Tesoro

## ETTEN

Бумага на бумажной основе Balmoral, Cottage Elegance, Day Dreamers, French Cameo, Lancaster, Mod Geo, Vintage Charm



### СВОДНАЯ ТАБЛИЦА ХАРАКТЕРНЫХ ОСОБЕННОСТЕЙ БРЕНДОВ

|   |                |   |
|---|----------------|---|
| <b>ARTE</b>   | Бельгия        | Вершина стиля и хорошего вкуса. Уникальное сочетание модных тенденций, элегантности и неповторимых фактур.  |
| <b>HOOKEDONWALLS</b>                                    | Бельгия        | Стильный модный бренд, отличное качественное предложение по доступной цене.   |
| <b>OMEXCO</b>   | Бельгия        | Эко-компания, использует большое разнообразие растительных материалов и натуральных тканей в производстве настенных покрытий.   |
| <b>KHROMA/GUY<br/>MASUREEL/ KHLARA/<br/>KHROMA ZOOM</b> | Бельгия        | Продуманный «инженерный» подход к созданию декоративных материалов, технологии смешивания красок, элегантная «интеллектуальная» цветовая палитра  |
| <b>CHELSEA DECOR<br/>WALLPAPERS</b>                     | Великобритания | Разумное сочетание стоимости и качества: классические виниловые обои на бумажной основе по доступной цене; премьерная коллекция Theatre представляет собой сборник популярных дизайнов  |
| <b>CALCUTTA</b>   | Бельгия        | Текстильные обои на нетканой основе, обладающие запатентованным защитным покрытием Du Pont Teflon, предохраняющим обои от загрязнения, влаги и выгорания  |
| <b>RASCH TEXTIL</b>                                     | Германия       | Текстильные рулонные обои, созданные из 100% вискозы на нетканой основе   |
| <b>BAUHAUS</b>  | Германия       | Уникальная коллекция обоев Bauhaus от Rasch ориентирована на простые и лаконичные решения в оформлении интерьеров. Это лучший выбор для тех, кто ценит безупречность в каждой детали; разнообразие рисунков и фактур; соответствие европейским стандартам качества; экологическую чистоту и безопасность; устойчивость к механическим повреждениям, выгоранию и деформации. |
| <b>AMPIR-DECOR</b>                                      | Италия         | Роскошные текстильные бесшовные обои, выполненные в классическом дворцовом стиле + Фрески из кварцевой крошки, иллюстрирующие мотивы Средиземноморья и искусства эпохи Возрождения  |
| <b>SANGIORGIO</b>                                       | Италия         | Бесшовные текстильные обои с фиксированной высотой (2,95 м), которые как бы «одевают» комнату   |
| <b>SANDERSON</b>  | Великобритания | Официальный поставщик Британского Королевского двора, производитель бумажных (реже — флизелиновых) обоев в стиле английских загородных домов  |
| <b>MORRIS &amp; CO</b>                                  | Великобритания | Компания носит имя легендарного английского дизайнера XIX века Уильяма Морриса, ставшего вдохновителем художественного течения «Движение искусств и ремесел». Сейчас компания является подбрендом Дома Sanderson, обои — бумажные, с классическими флористическими дизайнами  |
| <b>ZOFFANY</b>  | Великобритания | Неоклассические бумажные обои с традиционными дизайнами, имитирующими старинные образцы. Подбренд Дома Sanderson.   |
| <b>HARLEQUIN</b>  | Великобритания | Нетрадиционное сочетание тонов, а также одновременное присутствие нескольких стилей.  |

|                             |                        |   |
|-----------------------------|------------------------|---|
| <b>FARDIS</b>               | Великобритания         | Производство бренда находится в Великобритании и включает в себя собственные цифровые печатные разработки и уникальные цвета, предоставляя клиентам роскошный продукт для создания индивидуальной атмосферы. Дизайнеры Fardis активно следят за интерьерной модой и выпускают ежегодно только трендовые коллекции.  |
| <b>DESIGNERS GUILD</b>      | Великобритания         | Дизайнерские обои от студии, возглавляемой Тришей Гилд: узнаваемая цветовая гамма (насыщенный синий, бирюзовый, фиолетовый, жемчужный и др.), материал — флизелин, дизайны — акварельные, цветочные, геометрические   |
| <b>THE ROYAL COLLECTION</b> | Великобритания         | Дизайны по мотивам интерьеров Английского королевского двора.   |
| <b>CHRISTIAN LACROIX</b>    | Великобритания         | Обои от известного модного дома Кристиана Лакруа: яркие, дизайнерские, узнаваемые   |
| <b>RALPH LAUREN</b>         | США/<br>Великобритания | Обои класса «люкс» от известного американского дизайнера Ральфа Лорена: стиль элегантности, утонченности и хорошего вкуса для вашего дома   |
| <b>WALLQUEST</b>            | США                    | Один из крупных производителей элитных настенных покрытий, обладающий собственным дизайн-бюро, инновационным оборудованием, технологиями, и, кажется, неисчерпаемым запасом креативных идей. Геометрические узоры, классические орнаменты, цветочные и растительные мотивы, самые современные дизайнерские принты различных цветов и оттенков — все это можно увидеть в коллекциях Wallquest. |
| <b>COLE&amp;SON</b>         | Великобритания         | Коллекции английской фабрики Cole&Son обладают собственным стилем. Это фантазия и уникальный почерк художников собственной дизайнерской студии.   |
| <b>ARCHITECTOR</b>          | США                    | В коллекциях настенных покрытий Architector используются различные материалы, такие как: дуплексная бумага, флизелин высокой плотности, ламинированные вискозные нити, с применением современных технологий производства: «gravure printing», «rotary screen printing», «digital print» и их сочетаний.   |
| <b>KT EXCLUSIVE</b>         | Германия               | Инновационные технологии и новейшее оборудование вместе с высоким мастерством создателей обоев и тканей, рациональный маркетинг и умение воплотить модные тенденции отделки жилых домов и офисных пространств обеспечили команде KT-Exclusive популярность и признание ведущих дизайнеров и архитекторов.   |
| <b>MAYFLOWER</b>            | США                    | Дизайнерские обои Mayflower напоминают о красоте минералов и ледяных глыб, каменных утесов, речного песка, богатстве растительного мира. Техники, напоминающие живопись масляными красками и акварелью, превращают полотна обоев в настоящее украшение для стен. А сочетание цветов и фактур отличает естественность и гармоничность, присущая натуральным материалам.                        |



## TIFFANY DESIGN

Бельгия

Группа дизайнеров непрерывно экспериментирует, ищет новые сочетания цветов, текстур и рисунков. Результатом их работы стал по-настоящему широкий ассортимент фабрики. Вы найдёте обои в классической стилистике, настенные покрытия для эко-стиля и ар-деко — всё, что может понадобиться для создания элегантного интерьера в любом помещении.

## ЕРОСА

Италия

Обои на текстильной основе обладают целым рядом достоинств.

### Долговечность

Текстильные обои из коллекций итальянского бренда Ероса Wallcoverings отличаются высокой плотностью. За счет этого они будут служить Вам долгие годы. Кроме того, они обеспечивают хорошую звукоизоляцию. в коллекциях есть и бесшовные обои.

### Эстетичность

Текстильные обои для стен представлены материалами с разными фактурами и дизайнерским оформлением. Но в любом случае отделка выглядит дорого и эксклюзивно.

### Экологичность

Текстильные обои выполняются исключительно из безопасных материалов, а значит, могут применяться даже в детских комнатах.

## ЕТТЕН

Нидерланды



Современный, молодой и динамичный бренд, уделяющий особое внимание технологии производства настенных покрытий. на фабриках Etten применяется уникальная формула сочетания металлизированных пигментов и краски «blow ink».




## МЕЖДУНАРОДНЫЕ ГРАФИЧЕСКИЕ СИМВОЛЫ ДЛЯ ОБОЕВ ПРИ ЭКСПЛУАТАЦИИ

ГОСТ 6810-2002 | приложение В (обязательное)

### ВОДОСТОЙКОСТЬ

-  водостойкость при наклеивании
-  водостойкость при эксплуатации

### УСТОЙЧИВОСТЬ К СУХОМУ ИСТИРАНИЮ

-  устойчивость к сухому истиранию





### УСТОЙЧИВОСТЬ К МЫТЬЮ

-  устойчивость к мытью (моющиеся)
-  высокая устойчивость к мытью
-  устойчивость к трению

### УСТОЙЧИВОСТЬ ОКРАСКИ К СВЕТУ

-  удовлетворительная
-  хорошая
-  очень хорошая
-  отличная




### СТЫКОВКА РИСУНКА

-  свободная стыковка
-  прямая стыковка
-  смещенная стыковка
-  встречная стыковка

### НАКЛЕИВАНИЕ

-  клей наносится на обои
-  клей наносится на оклеиваемую основу
-  гуммированные обои
-  горизонтальное наклеивание

### СНЯТИЕ С ОСНОВАНИЯ

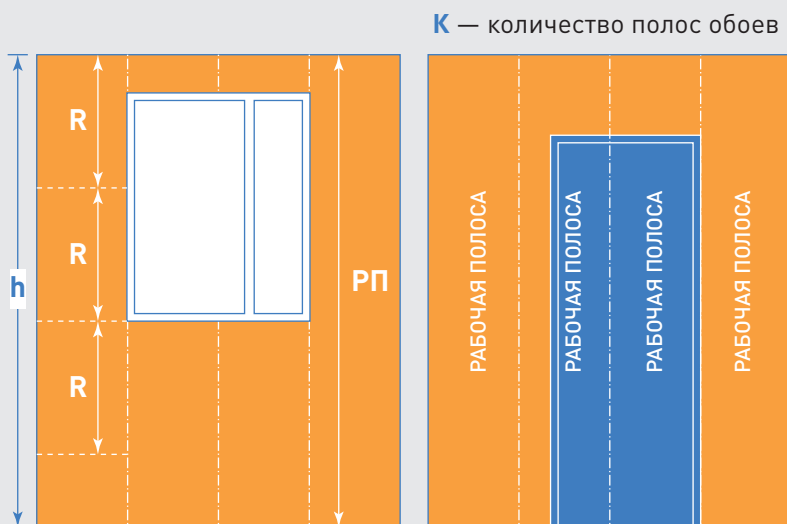
-  расслаиваемые
-  снимаемые без остатка
-  увлажняемые для снятия

### РАЗНОЕ

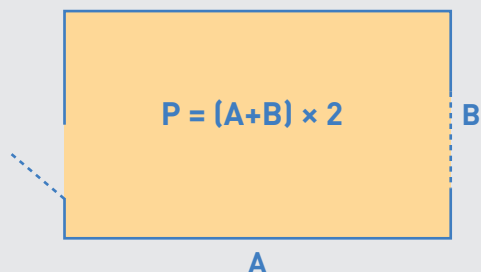
-  нахлестка с двойным разрезом
-  обои тисненые дуплекс
-  ударопрочное покрытие
-  ширина 70 см, что на 32% шире стандартных рулонов
-  экологически безопасны (маркировка наивысшей степени экологической чистоты)
-  противопожарная пропитка
-  возможен подбор ткани с аналогичным рисунком
-  грязеотталкивающее покрытие

## РАСЧЕТ НЕОБХОДИМОГО КОЛИЧЕСТВА ОБОЕВ И СОПУТСТВУЮЩЕГО ТОВАРА (КЛЕЯ)

### СТЕНЫ КОМНАТЫ



### ПЛАН КОМНАТЫ



#### ДАННЫЕ ИЗ ПРОЕКТА

$P$  — периметр, сумма длин всех стен —  $A$  и  $B$   
 $P = (A+B) \times 2$   
 $h$  — высота оклеиваемой стены

#### ДАННЫЕ ИЗ КАТАЛОГА

$R$  — раппорт (повторяющаяся часть рисунка)  
 $D$  — длина рулона  
 $Ш$  — ширина рулона

#### ВЫЧИСЛЯЕМЫЕ ВЕЛИЧИНЫ

$K$  — количество рабочих полос в рулоне и помещении  
 $РП$  — рабочая длина полотна обоев с учетом раппорта  
 $C$  — количество полос из одного рулона  
 $X$  — количество рулонов для рулонных обоев  
 $МП$  — количество погонных метров для метражных обоев

### 1. Расчет длины рабочего полотна (РП)

Для обоев без подбора рисунка рабочая длина полотна равна высоте оклеиваемой поверхности плюс 0,05 м на выравнивание

$$РП = h/R \quad \text{округляем в большую сторону до целого числа} \quad \times R$$

получаем длину рабочего полотна при наличии раппорта (РП)

$$РП = h/R \quad \text{округляем в большую сторону до целого числа} \quad \times R + \text{смещение}$$

получаем длину рабочего полотна (РП) при наличии раппорта и смещения рисунка

### 2. Расчет количества полос (K) для заданного периметра

$$K = P/Ш \quad \text{округляем в большую сторону до целого числа}$$

получаем количество полос для заданного периметра

### 3. Расчет количества погонных метров (МП) для метражных обоев

Для метражных обоев вычисляем количество погонных метров  $МП$ , необходимых для оклейки, для чего умножаем количество полос  $K$  для оклейки заданного периметра  $P$  на рабочую длину полотна  $РП$ :

$$МП = K \times РП$$

По согласованию с клиентом к полученному результату добавляем запас 1 рабочее полотно. Количество метражных обоев высотой 3 метра равно периметру комнаты плюс запас 1 м.п.

### 4. Расчет количества рулонов

$$C = D/КП \quad \text{округляем в меньшую сторону до целого числа}$$

получаем количество полос с одного рулона

$$X = K/C \quad \text{округляем в большую сторону до целого числа}$$

получаем количество рулонов

По согласованию с клиентом к полученному результату добавляем запас 1 рулон

ПРИ РАСЧЕТЕ НЕ РЕКОМЕНДУЕТСЯ ИСКЛЮЧАТЬ СТАНДАРТНЫЕ ДВЕРНЫЕ ПРОЕМЫ (0,8 М)



## ПРИЛОЖЕНИЕ 5

### РЕКОМЕНДАЦИИ ПО ПОДГОТОВКЕ СТЕН ДЛЯ ПОКЛЕЙКИ ОБОЕВ

Подготовка поверхностей под отделку обоями играет очень большую роль в отделочных работах. От этого во многом зависит качество отделки и ее долговечность.

1. Оклеиваемая поверхность должна быть ровной, гладкой и сухой. Влажность конструкций, оклеиваемых обоями не должна превышать: 8%.
2. Старые обои со стен необходимо удалить, при необходимости заново прошпаклевать стены.
3. Подготовка оштукатуренной поверхности под оклейку обоями включает в себя практически те же операции, что и при малярных работах. Это шпатлевание поверхности, разделка швов и трещин, шлифовка, просушка, грунтовка стен.
4. Малейшая раковина или песчинка на поверхности стены будет проявляться на обоях. Поэтому качеству оклеиваемой поверхности следует уделить самое пристальное внимание.
5. На стенах не должно присутствовать трещин, выбоин, т.к. это отразится на обоях.
6. Если на поверхности стены есть пятна, которые могут проявиться на обоях, их следует закрасить специальным акриловым грунтом или полностью прошпаклевать стену.
7. Стены, окрашенные ранее масляной или водоэмульсионной краской, полностью очищаются. Если этого не сделать, то возможно отклеивание обоев вместе с настенным красочным покрытием краской.
8. На стенах оклеиваемых обоями не должна находиться «Паутинка»: это может повлиять на качество оклейки обоев (возможны пузыри, расхождения стыков, отклеивания обоев)
9. Шляпки гвоздей, которыми прибиты листовые материалы, утапливают, закрашивают масляной краской, шпатлюют и зачищают. В противном случае на поверхности обоев будет проступать ржавчина от гвоздей.
10. Все перечисленные операции обязательны при оклеивании стен всеми видами рулонных и пленочных материалов.
11. Подготовленные стены грунтуют грунтом глубокого проникновения на акриловой основе, опять же качество грунтовки сказывается на качестве оклейки стен. Эта операция необходима для закрепления мельчайших песчинок и других пылевидных частиц на поверхности стены, которые могут оказать влияние на качество клеевого соединения и повышает адгезию последующего покрытия.
12. Внутренние и наружные углы должны быть вертикально ровные без завалов и волнистости, это сказывается на оклейке.
13. Плоскость стен должна быть без ям, наплывов от краски, шпатлевки и т.д. стену лучше проверить ровным правилом.
14. Все перечисленные операции обязательны при оклеивании стен всеми видами рулонных и пленочных материалов.
15. Полы должны быть защищены пленкой.

### ПРИНЯТИЕ СТЕН ПЕРЕД ПОКЛЕЙКОЙ

рекомендации для прораба

1. Старые обои со стен должны быть удалены.
2. Поверхности стен должны быть прошпаклеваны, швы и трещины заделаны, стены — прогрунтованы.
3. На стенах не должны присутствовать песчинки, сколы и впадины — после оклейки все недостатки могут отразиться на обоях.
4. Стены должны быть равномерные, без цветовых различий (темные пятна, следы пробной выкраски на стенах, отметки от карандаша)
5. На стенах оклеиваемых обоями, не должно находиться флизилинового покрытия (паутинка) и следов от краски — это может повлиять на качество оклейки обоев (возможны пузыри, расхождения стыков, отклеивания обоев)
6. Внутренние и наружные углы должны быть вертикально ровные без завалов и волнистости, это сказывается на оклейке.
7. Плоскость стен должна быть без ям, наплывов от краски, шпатлевки и т.д. Все перечисленные операции обязательны при оклеивании стен всеми видами рулонных и пленочных материалов.

#### ВАЖНО ПОМНИТЬ!

Каждый вид настенных покрытий требует индивидуального подхода и имеет свои особенности. Необходимо ознакомить клиента с инструкцией.

#### ПЕРЕД ОКЛЕЙКОЙ НЕОБХОДИМО УБЕДИТЬСЯ В ВЕРНОЙ ПОДГОТОВКЕ СТЕН

1. Проверить вертикальность углов лазерным нивелиром.
2. Стены должны быть обработаны грунтом.
3. Наличие паутины проверить визуально, она видна в местах прерывание слоя шпатлевки (дверной и оконный проем, подрозетники)
4. Неровность стен проверяется правилом, зазор между стеной и правилом не должен превышать 2 мм на два погонных метра и не больше двух провалов.
5. Сколы, впадины, наплывы от краски и шпатлевки проверяются визуально.
6. Проверить визуально примыкание стены к потолку — видимых зазоров быть не должно.
7. Полы должны быть защищены пленкой.

