



ВЫБОР КРАСКИ

методические
материалы

2026



Разбираемся с мифами и неточностями, а также с теми нюансами, которые дизайнеры не всегда учитывают при выборе краски и подборе цвета.

КРАТКАЯ ИСТОРИЯ РАБОТЫ КОМПАНИИ АМПИР ДЕКОР С КРАСКАМИ



Наша компания занимается красками с 2017 года. В начале на российский рынок поставлялась краска **Sherwin-Williams** — американский бренд, который послужил для нас эталоном и прототипом при создании собственной линейки Mallery. Когда поставки Sherwin-Williams в Россию прекратились, мы заключили эксклюзивный контракт на поставку краски Sikkens — это европейское производство, Нидерланды. С 2018 года мы переводили этот бренд из массового сегмента в дизайнерский, создавали маркетинговые материалы, стенды и раскладки, которые удобны дизайнерам.

В 2020 году мы запустили собственное производство краски **Mallery**: европейское оборудование и европейское сырьё, производство размещено в России, в Переславле-Залесском, на заводе, принадлежащем французской компании Allias.

Когда прямые поставки европейской краски стали затруднены, бренд Sikkens в России перешёл в формат **Heritage by Sikkens** — то есть история Sikkens продолжилась в бренде Heritage (*англ.* наследие).

Как дизайнер выбирает краску

Что дизайнер обычно выбирает в проекте первым: краску или цвет? Чаще всего сначала выбирают краску **по техническим требованиям для конкретной зоны**, а затем под эту краску — цвет. Иногда сначала выбирают цвет, но все же обычно первым этапом идут технические параметры.

Что важно для клиентов?

Как правило, важнее всего **цвет** и декоративный эффект, но также в приоритете **устойчивость краски к мытью** — многие клиенты хотят, чтобы краска была моющейся, даже если на практике стены моют редко. Это важный критерий.

Степень блеска

Степень блеска краски — это один из инструментов в интерьере. Чтобы подчеркнуть рельефные обои или фактуру, выбирают более глянцевую краску; чтобы скрыть неровности — более матовую. Сейчас большой спрос на максимально матовые покрытия, но таких красок на рынке немного.

Устойчивость к мытью

Существует европейский стандарт **DIN 13300**, который классифицирует краски по устойчивости к мокрому трению — циклам СМТ. Первый класс — примерно от 10 до 12 тысяч циклов. Но первый класс по устойчивости к мокрому трению краски не означает, что её реально тёрли 10 тысяч раз, прежде чем повредили. Это показатель стойкости: краска способна выдержать до 10 тысяч циклов трения, прежде чем сотрётся до самой подложки (основы).

Важно учитывать процесс полимеризации: после нанесения требуется около 21 дня для полной кристаллизации покрытия; до этого интенсивно мыть и тереть краску не рекомендуется.

Важно отметить, что Malters тестирует свою продукцию на повышенные циклы мокрого трения (внутренние тесты доходят до 20 тысяч циклов), что **превышает стандартный первый класс по устойчивости**.

Открытые и закрытые поры у матовой краски

Матовые краски бывают с открытой и закрытой порой. При открытой поре матовость достигается за счет рассеивания света самой порой, краски с закрытой порой содержат матирующие добавки, рассеивающие свет. В открытую пору может попасть грязь, при мытье она истирается, появляются глянцевые пятна. Краски с закрытой порой защищены от попадания грязи в структуру, сохраняя свою матовость.

КАК ДОСТИГАЕТСЯ МАТОВОСТЬ:

ОТКРЫТЫЕ ПОРЫ

свет рассеивает
пористая поверхность

ЗАКРЫТЫЕ ПОРЫ

свет рассеивают
матирующие добавки

ВЫБОР КРАСКИ В ЗАВИСИМОСТИ ОТ ЗОНЫ ИСПОЛЬЗОВАНИЯ

При выборе краски важно учитывать назначение зоны. В проходных местах (прихожие, коридоры, гостиные) нужна максимально устойчивая краска, ведь поверхности здесь часто пачкаются и требуют уборки. В непроходных зонах (спальни, гардеробные) можно обойтись менее износостойкими составами — контакт с поверхностями минимален.

Часто заказчики выбирают одну премиальную краску (например, Mellers Ultra Matte) для всего помещения. Это просто, но дорого. Если бюджет ограничен, лучше подойти дифференцированно: в проходных зонах использовать устойчивые краски, а в непроходных — более экономичные. Так удастся сохранить качество отделки и снизить затраты — и удержать клиента.

Для проходных зон мы рекомендуем **Heritage Intense**, **Heritage Brilliant Resistance**, **Mellers Ultra Matte** и **Velvetmatte** — все эти краски имеют закрытые поры. Для непроходных зон можно взять более доступные краски первого класса устойчивости к мытью — они допускают деликатную уборку мыльным раствором и при этом остаются в премиальном сегменте. Это **Heritage Pure Matt**, **Mellers Perfect Matte** и **Mellers Emerald**.



ПРОХОДНЫЕ ЗОНЫ

прихожие, коридоры, гостиные

HERITAGE INTENSE

от 521 ₽/м² / 2 609 ₽/л



HERITAGE BRILLIANT RESISTANCE

от 553 ₽/м² / 2 768 ₽/л

MALLERS ULTRA MATTE

от 746 ₽/м² / 3 732 ₽/л



MALLERS VELVET MATTE

от 726 ₽/м² / 3 630 ₽/л



НЕПРОХОДНЫЕ ЗОНЫ

спальни, гардеробные

HERITAGE PURE MATT

от 379 ₽/м² / 1 895 ₽/л

MALLERS PERFECT MATTE

от 328 ₽/м² / 1 642 ₽/л

MALLERS EMERALD

от 387 ₽/м² / 1 935 ₽/л



Потолочные краски

Потолочные краски имеют **увеличенное открытое время работы** — дольше сохнут, что даёт возможность исправить огрехи при нанесении. Они лучше самовыравниваются на горизонтальных поверхностях.

Поскольку потолки редко подвергаются влажной уборке, требования к их износостойкости обычно ниже, чем у красок для стен. Например, краска **Heritage White Ceiling** имеет второй класс устойчивости к мокрому трению. В то же время **Mallers Ceiling Flat** соответствует первому классу — наиболее высокому, т.е. она способна выдерживать серьёзные испытания. Можно образно сказать, что на таком потолке допустимо и камеру закрепить, и устроить праздничный фейерверк с открыванием шампанского — а потом без опасений протереть поверхность.

Потолочные краски обычно колеруются в светлые, серые, бежевые и пастельные тона; яркие насыщенные цвета получить трудно, так как база у них белая. Так что, если нам нужно покрасить потолок в тёмный, насыщенный, яркий цвет, то можно взять краску для непроходных зон.

Если важно, чтобы стена и потолок были точно одного тона, используйте одну и ту же краску и, по возможности, одну партию — партийность колера влияет на конечный оттенок; идеальный вариант — краска из одного ведра.



HERITAGE WHITE CEILING

от 363 Р/м² / 1 817 Р/л

MALLERS CEILING FLAT

от 415 Р/м² / 2 077 Р/л



Краски для влажных помещений

Для влажных зон мы рекомендуем **Heritage Brilliant Resistance**, **Mallers Ultra Matte** и **Velvetmatte** — все эти краски имеют закрытые поры.

Heritage Brilliant Resistance — отдельная краска в линейке Heritage, которую можно использовать во влажных и очень влажных помещениях. В ее составе есть восковые добавки, создающие **эффект «лотоса»** после полимеризации — загрязнения стекают и легко удаляются влажной тряпкой.

Все наши краски на водной основе. Чтобы снизить риск микробиологического роста, в состав добавлены биоциды (антигрибковые добавки). Чем их больше, тем выше защита от плесени, но ниже экологичность — об этом дальше. Наши краски имеют сертификаты, позволяющие использовать их в детских учреждениях, школах и больницах.

При использовании краски во влажных помещениях (особенно в ваннах) обязательна хорошая вентиляция: горячий пар проникает сквозь покрытие и разрушает подложку (штукатурку или шпаклёвку), что со временем приводит к отслаиванию краски, появлению плесени и сокращению срока службы отделки.



HERITAGE BRILLIANT RESISTANCE

от 553 ₽/м² / 2 768 ₽/л

MALLERS ULTRA MATTE

от 746 ₽/м² / 3 732 ₽/л

TOP

MALLERS VELVET MATTE

от 726 ₽/м² / 3 630 ₽/л



УНИКАЛЬНЫЕ КРАСКИ

Мы выделили две уникальные краски — **Mallers Ultra Matte** (степень блеска 4%) и **Heritage Intense** (степень блеска 3%) — по важной причине. Это **единственные** на рынке премиальные краски с закрытой структурой пор и глубокоматовым эффектом (минимальный уровень блеска).

В чём их преимущество? На рынке есть схожие по функционалу краски с закрытой структурой пор, но у них степень блеска обычно начинается от 7%.

Наши же краски сохраняют истинно глубокоматовый вид, при этом полностью сохраняют практичность: их можно мыть и протирать, а благодаря закрытой структуре пор грязь не проникает вглубь покрытия.



TOP

MALLERS ULTRA MATTE

от 746 Р/м² / 3 732 Р/л

4 степень блеска, %



TOP

HERITAGE INTENSE

от 521 Р/м² / 2 609 Р/л

3 степень блеска, %

СТЕПЕНЬ БЛЕСКА

Ранее мы уже упоминали европейский стандарт DIN 13300, классифицирующий краски по устойчивости к мокрому трению. Этот стандарт также классифицирует краски по степени блеска.

По этой стандартной (европейской) шкале краски делятся на глубокоматовые, матовые, полуматовые, сатин, полуглянцевые и т.д. Существует еще так называемая дизайнерская шкала матовости, где названия более эмоциональные — «шелковисто-матовая», «бархатисто-матовая», «яичная скорлупа» и т.п. Эти термины понятны не всем (например, колористу, не работающему с интерьерными заказчиками). Поэтому для наших красок мы всегда используем обозначения в процентах.



Глубокоматовые краски:

2% — Mallers Emerald, Mallers Ceiling Flat

3% — Heritage Intense, Heritage White Ceiling

4% — Mallers Ultra Matte

Матовые краски:

5% — Heritage Pure Matt, Mallers Perfect Matte

7% — Heritage Brilliant Resistance, Mallers Velvet

Глубокоматовые краски популярны в интерьерах, потому что они визуально смягчают неровности поверхности. Однако они, конечно же, не выравнивают поверхность физически — «горбатая» стена останется неровной, просто неровности будут менее заметны, особенно на цветных стенах при боковом дневном свете (когда свет идет вдоль стены).

ВЫБОР ЦВЕТА

Бесплатная колеровка

В отличие от других компаний, у нас колеровка бесплатна независимо от оттенка или степени насыщенности; в оборудовании есть возможность заколеровать более 150 тысяч оттенков, включая RAL и NCS.

В чем особенность палитр Malters и Heritage by Sikken's?

Цвета в палитрах Malters и Heritage эксклюзивны: цвета Malters колеруются только в краски Malters, цвета Heritage – только в краски Heritage. И заказчик, выбрав цвет по любой из этих палитр, уже не сможет заказать их в другом месте.

В палитре Malters представлены два веера с натуральными выкрасами 326 цветов; в Heritage – 112 цветов на стенде и в байндере с натуральными выкрасами.



Универсальные палитры

Мы работаем с разными веерами, в том числе NCS. Чем удобна работа с NCS? Тем, что с ней (и RAL) работают мебельщики. То есть, если вам нужно выбрать мебель под выбранный цвет, то можно воспользоваться конвертером для перевода цвета между палитрами и подобрать нужный.



Пробники и выкрасы

Мы предоставляем пробники конкретной краски с конкретной степенью блеска. До пяти пробников под зарегистрированный проект предоставляем бесплатно; можно выбрать любые оттенки. Также возможен выкрас на флизелине для оценки цвета и фактуры в интерьере.



Лабораторный подбор цвета

Огромный плюс красок Malters – лабораторный подбор. Если у вас есть образец – кусок штукатурки, гипсокартон, остаток краски в банке – лаборатория Malters подберёт формулу под конкретную краску и сделает уникальный цвет по образцу. Процедура бесплатна, но требуется время на отправку образца и получение формулы.



Восприятие цвета и световая лаборатория

Восприятие цвета зависит от многих факторов: объёма поверхности (краска на объёме кажется темнее, чем на печатном веере), способа нанесения (валик даёт более матовую поверхность с фактурой; краскопульт «натягивает» краску и увеличивает блеск), а также от освещения. В нашей световой лаборатории можно посмотреть, как один и тот же цвет выглядит при разной температуре света (в Кельвинах). Это важно учитывать при проектировании: подбирайте цвет с учётом фактического освещения помещения.



РАСЧЕТ РАСХОДА КРАСКИ

О расходе: иногда встречаются утверждения, будто одна краска «покрывает» значительно лучше другой, но по сути расход метров на литр всегда одинаков, для всех красок.

Зачем нужно наносить краску в два слоя? Не только для визуального эффекта, ровности цвета. Самое главное — обеспечивать рекомендованную толщину эксплуатационного слоя. Обычно рекомендуют два слоя, по 100 мкм каждый, в сумме дающих 200 мкм — тогда достигаются заявленные характеристики по мытью и прочности. Если растянуть краску очень тонким слоем, характеристики ухудшаются.

Когда поступает рекламация, что краска «не моется» спустя месяц, первым делом спрашивают: какой объём был покрашен и каким количеством краски — это позволяет быстро посчитать расход на квадратный метр и понять, попали ли в рекомендованную толщину слоя; если расход ниже нормы — возможно недостаточная адгезия или защитный слой не сформирован, если расход сильно выше — следовательно, слой мог быть слишком толстым и неправильно высохнуть; зная эти данные, вместе с информацией о подготовке поверхности и условиях сушки (влажность, температура) можно с высокой вероятностью распознать причину дефекта.

Стоит учитывать, что расход прописывается под валик, но механизированное нанесение (краскопульт) увеличивает расход: часть краски уходит в воздух. В расчётах под валик обычно добавляют около 30% при применении краскопульты.

Толщина покрытия и методы контроля

Эксплуатационный слой обычно около 200 мкм (микрон). Определить, сколько краски наносят, можно двумя способами.

При работе валиком подходит **математический метод** — покрасить 1 м² и измерить расход краски.

При покраске краскопультом ситуация сложнее: у каждой краски есть рекомендованные параметры (давление, тип сопла и т. п.), но это ориентиры — влажность и температура меняют результат. Поэтому мастера настраивают сопло и давление и делают **тестовую проводку** в месте, которое потом закроют мебелью или плёнкой.

Для контроля толщины мокрого слоя используют **толщиномер-гребенку мокрого слоя**: наносят краску и измеряют, сколько микрон получилось. Это позволяет подобрать правильную скорость проводки — чем медленнее ведут руку, тем больше краски ложится; чем быстрее — тем тоньше слой. Такой недорогой прибор облегчает работу, но применяется не всегда.



ПОДГОТОВКА ПОВЕРХНОСТИ — ОСНОВНЫЕ ЭТАПЫ

Около 90–95% рекламаций связаны с неправильной подготовкой поверхности.

Рекомендуемые этапы:

1. Грунтовка глубокого проникновения — прибивает пыль и стабилизирует впитывание основания.
2. Черновая штукатурка (сухие смеси) для выравнивания крупных неровностей.
3. Повторная грунтовка глубокого проникновения для укрепления и обеспыливания штукатурки.
4. Шпаклёвка для вывода поверхности до требуемого качества.

На описанных этапах применяются обычные грунты, которые используют производители сухой смеси. Эти грунты способствуют тому, чтобы последующие слои впитывались сильнее чем предыдущие.

Но когда мы переходим к краске, поверхность уже не должна впитывать в себя влагу слишком сильно. Большая часть влаги из краски должна испаряться в атмосферу. И в это время происходит процесс полимеризации. По прошествии 21 дня влага испарилась, краска кристаллизовалась. Так что, начиная со следующего пункта, мы рекомендуем использовать наши специальные грунты, которые снижают расход следующих слоев — для каждого бренда свои.

5. Грунтование для обеспыливания грунтами глубокого проникновения **Mallers Deep Primer** и **Heritage Deep Primer**.



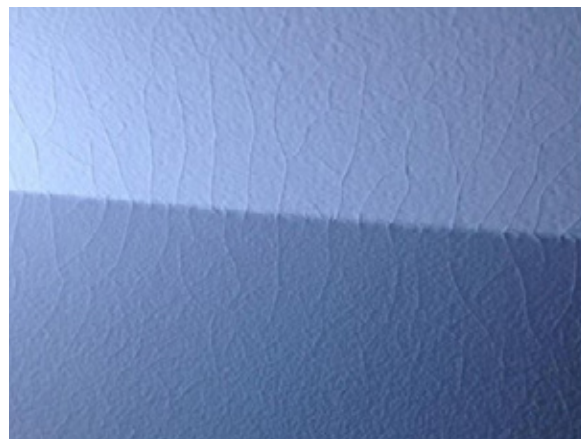
6. Грунтование пигментированным грунтом, колерованным в цвет финиша — важно перед нанесением ярких тонов, чтобы не допускать просвечивания белой подложки и сократить количество слоёв финишной краски. Колерованный грунт помогает сократить расход краски и получить равномерное покрытие ярких оттенков. Рекомендуется **Heritage Primer**, **Mallers Acrylic Primer** и **Mallers Acrylic Primer Premium**. Последний полезен при работе с безвоздушным краскопультом: он даёт открытое время работы, лучше удерживает покрытие и снижает риск срыва краски при случайном нанесении слишком толстого слоя.



ДЕФЕКТЫ, ВОЗНИКАЮЩИЕ ИЗ-ЗА ОШИБОК ПОДГОТОВКИ ПОВЕРХНОСТИ

Кракелюр

Причина — использование грунта глубокого проникновения от производителя сухих смесей, а не рекомендованного нами, из-за чего происходит впитывание влаги в грунт, а не испарение в атмосферу и краска трескается.



Краска снимается слоями

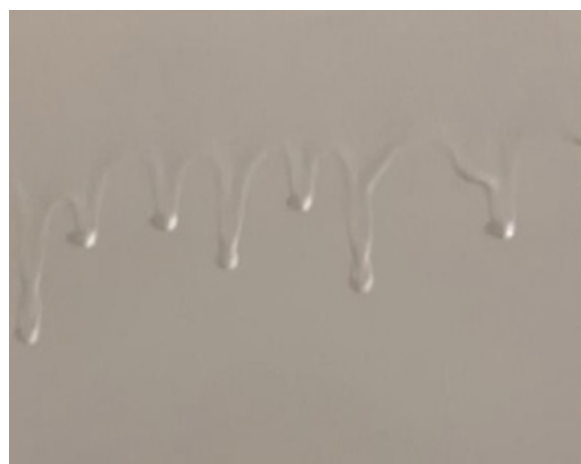
Причина — стена не обеспылена, использовался только пигментированный грунт под краску, без грунта глубокого проникновения, соответственно, нет сцепления с поверхностью, краска снимается вместе с малярным скотчем.

Срыв краски

Существует две возможные причины.

1. Стена плохо впитывает краску и даже грунт глубокого проникновения не справляется.
2. При работе безвоздушным краскопультом важно контролировать давление и скорость ведения. Если краска задерживается на одном месте, слой может получиться слишком толстым и «сорваться»

В обоих случаях рекомендуем использовать грунт глубокого проникновения **Mallers Acrylic Primer Premium** с открытым временем работы, которые лучше держит краску и спасает при случайном нанесении слишком толстого слоя краски.



Использование малярного флизелина и стеклохолста при подготовке стены

Существует решение, позволяющее сократить количество этапов подготовки поверхности, сэкономив время и средства. Это использование специальных обоев под покраску. Пигментированный стеклохолст (200 г/м²) и малярный флизелин (130 г/м²) позволяют скрыть мелкие неровности и микротрещины, компенсируют усадку новостроек и исключают этап финишного шпаклевания.

СРАВНЕНИЕ СТОИМОСТИ ПОДГОТОВКИ ПОВЕРХНОСТИ ПОД ПОКРАСКУ

СТОИМОСТЬ УКАЗАНА ЗА КВАДРАТНЫЙ МЕТР МАТЕРИАЛ + РАБОТА

БЕЗ ИСПОЛЬЗОВАНИЯ
МАЛЯРНОГО ФЛИЗЕЛИНА

VS

С ИСПОЛЬЗОВАНИЕМ
МАЛЯРНОГО ФЛИЗЕЛИНА

БАЗОВОЕ ВЫРАВНИВАНИЕ ПОВЕРХНОСТИ, ШПАКЛЕВАНИЕ		01 ЭТАП	БАЗОВОЕ ВЫРАВНИВАНИЕ ПОВЕРХНОСТИ, ШПАКЛЕВАНИЕ	
3 550	₽/М ²		3 550	₽/М ²
АРМИРУЮЩИЙ СТЕКЛОХОЛСТ (ПАУТИНКА) ПЛОТНОСТЬЮ 25/40 Г/М ²		02 ЭТАП	МАЛЯРНЫЙ ФЛИЗЕЛИН ПЛОТНОСТЬЮ 130 Г/М ²	
977	₽/М ²		865	₽/М ²
ФИНИШНОЕ ШПАКЛЕВАНИЕ		03 ЭТАП	ФИНИШНОЕ ШПАКЛЕВАНИЕ	
1 670	₽/М ²		0	₽/М ²
ПОКРАСКА		04 ЭТАП	ПОКРАСКА	
1 900	₽/М ²		1 900	₽/М ²
9 817	₽/М ²	ИТОГО	8 035	₽/М ²

+10% НА РАСХОДНЫЕ МАТЕРИАЛЫ

10 780	₽/М ²	ВСЕГО	8 839	₽/М ²
--------	------------------	-------	-------	------------------



ЭКОНОМИЯ ВРЕМЕНИ С ИСПОЛЬЗОВАНИЕМ
МАЛЯРНОГО ФЛИЗЕЛИНА НА ЭТАПЕ
ФИНИШНОГО ШПАКЛЕВАНИЯ

ДО 10 ДНЕЙ
НА 25 М²

Для наклейки без стыков применяются специальные методики: полотна клеятся с небольшим зазором, шов затирается полимерной шпаклёвкой, затем снимается лишнее и после высыхания поверхность грунтуется и красят — видимых швов не остаётся. Ещё вариант — стыки наиболее заметны на стенах, прилегающих к окну, потому что дневной свет идёт вдоль стены и подчёркивает швы; оптимальное решение — клеить горизонтально, тогда стык не попадает на уровень глаз и идёт вдоль направления света, но окончательное решение зависит от дизайн-проекта и предполагаемого освещения: если свет будет направлен вдоль стены вниз, стык всё равно будет виден, поэтому при работе с мастерами важно чётко проговорить ожидаемый результат.

Малярный флизелин и пигментированный стеклохолст благодаря плотности и эластичности дают очень прочную «неубиваемую» поверхность: при ударе такие обои лучше держат форму и меньше рвутся, чем просто окрашенная стена. Если же скол всё-таки случился на краске, простая подкраска часто не решит проблему — нужно зашпаклевать, загрунтовать и затем покрасить, и даже тогда точечная ремонтируемая зона будет отличаться по толщине слоя и может выделяться. Поэтому либо заранее выравнивают всю поверхность и красят «от угла до угла», либо на этапе проекта применяют флизелин/пигментированный стеклохолст, чтобы избежать частых ремонтов и получить более долговечный результат.

Клей для флизелина: полимерный против крахмального

Клеи бывают полимерные и крахмальные. Для флизелина под покраску рекомендуем полимерный клей: он выдерживает «гидроудар» (при намокании полотна во время покраски), температурные перепады и лучше держит полотно. Крахмальный клей размокает при увлажнении и может приводить к появлению стыков и деформаций.



ПРОФЕССИОНАЛЬНЫЙ ВОДНО-ДИСПЕРСИОННЫЙ КЛЕЙ MALLERS PROFESSIONAL

Профессиональный водно-дисперсионный, готовый к применению клей для обоев «Mallers Professional» предназначен для наклеивания всех тканевых покрытий и любых обоев на флизелиновой основе, бумаге и стеклообоев.

Вес 5 кг

Расход от 150-250 г/м² в зависимости от инструмента и используемых настенных покрытий

Лепной декор: грунтование и стыки

Лепной декор часто приходит с заводской грунтовкой, но всё равно рекомендуется обезжирить и загрунтовать перед покраской: при монтаже изделия могли трогать без перчаток, на складах тоже могут оставлять следы. Впитываемость по стыкам и на самом изделии отличается, поэтому стыки лучше шпаклевать и прогрунтовать — иначе они будут видны.



КОНТРОЛЬ РАБОТЫ МАСТЕРОВ

Мастера всегда начинают с подготовки поверхности — по её качеству сразу видно профессионализм маляров.

Освещение

Дневной свет мешает правильной оценке дефектов, поэтому работу проводят при боковом специализированном свете (например, лампы LOSIO). При ярком солнце детали плохо видны: если работать с обычной лампочкой на удлинителе, ошибки останутся незамеченными и проявятся при вечернем освещении в виде светотеней.

Дизайн-проект

Иногда мастера тратят много времени на тщательную доводку там, где это не нужно (например, в тёмном коридоре или гардеробной), а на видимые места не остаётся времени, и результат получается «как получилось»; освещение определяет, где действительно стоит добиваться идеала — цветные стены при боковом свете требуют тщательной подготовки, тогда как за шторами или в нишах можно сэкономить. Грамотные мастера изучают дизайн-проект и условия освещения заранее; если же они получили краску и сразу начинают красить — риск проблем выше. Обязательно проговаривайте с бригадой объём работ и приёмку, контролируйте краску на объекте (правильный тип, цвет и колеровку) — человеческий фактор и ошибки колеровщиков приводят к тому, что иногда красят не той краской (например, используют стеновую краску для потолка или путают блеск), и исправить это после покраски дорого и сложно. Чтобы избежать таких ситуаций, требуйте тест-покраски, проверяйте соответствие этикеток и при необходимости фиксируйте на фото/видео, чтобы мастера чётко понимали, где и какой материал должен применяться.

Инструменты и инструкции

Список необходимых инструментов для бригады и маляров есть в наших материалах. Также доступны отдельные инструкции по всем товарным группам: декоративные штукатурки, краски, лепной декор, настенные покрытия. Для каждого вида покрытий есть свои рекомендации — их можно показать мастерам или найти в руководствах.

Работа с краскопультом

Краскопульт создаёт много аэрозоля — краска постоянно в воздухе. Даже при тщательном укрывании частицы оседают на одежде и в пространстве. Обязательно использовать респираторы и качественный укрывной материал, который полностью защищает поверхности, не подлежащие окраске.

При работе краскопультом окрашивание идёт быстро — примерный объём 25 м² за день. Но укрывочные работы по защите всего, что не должно быть покрашено, могут занять 2–3 дня, особенно если бригада мала. Это нужно учитывать при планировании работ.

ЭКОЛОГИЧНОСТЬ И СЕРТИФИКАТЫ

Все наши краски имеют сертификаты и соответствуют требованиям по экологичности.

Важный показатель экологичности красок — содержание летучих органических соединений (ЛОС). По российским нормам для интерьерных красок рекомендуемый уровень ЛОС — менее 30 г/л; наши составы значительно ниже, в отдельных линейках показатель может доходить до менее чем 1 г/л для гипоаллергенных вариантов. Для детских учреждений и медицинских объектов обращайтесь внимание на сертификаты.

ДОПОЛНИТЕЛЬНЫЕ ПРАКТИЧЕСКИЕ РЕКОМЕНДАЦИИ

— Колеровка в нашей компании бесплатна для любых оттенков и баз; возможна переколеровка по RAL, NCS и другим веерам.

— Учитывайте партийность: для идеального совпадения цвета используйте одну партию краски, а лучше — одно ведро.

— При краскопульте учитывайте увеличение расхода материалов и необходимость организации укрывных работ и средств индивидуальной защиты.

— Проверка толщины мокрого слоя и тестовая проводка — важные инструменты контроля качества у маляров.

СЕРВИСЫ ПОДДЕРЖКИ

В экосистеме «Ампир Декор» собраны сервисы, которые упрощают работу и уменьшают ваши риски:



ПОМОЩНИКИ В ПРОЕКТЕ

Опытные специалисты, помогают по техническим вопросам, расчётам и подбору материалов; при необходимости над проектом может работать до 18 человек.



РЕМОНТНАДЗОР

— «Ремонтнадзор» — онлайн-бригада: бренд-менеджер и технолог доступны в рабочее время для консультаций; при необходимости — видео-поддержка на объекте.



МАСТЕРСКАЯ

Сервис для маляров и технологического обучения: тестирование материалов, обучение нанесению декоративных штукатурок и работе с краскопультом и валиком под руководством технолога.



ТЕЛЕГРАМ-КАНАЛ PROFI#ЭКОСИСТЕМА

Здесь собрана техническая документация, сертификаты, инструкции и информация по сервисам.