



m o o o i  
wallcovering

**MOOOI  
TOKYO  
BLUE**

ARTE®

# MOOOI TOKYO BLUE

Коллекция **Moool Tokyo Blue** от тандема Arte и Moool стала продолжением знаменитой серии обоев, посвященной вымершим животным. Вдохновением для нового каталога послужила макака индиго — один из экспонатов в музее Moool. Пять экстраординарных покрытий с вышивками на дениме, мозаиками из шпона и фактурами циновок демонстрируют древнюю природу и культуру Японии.

## ДИЗАЙНЫ

На текстильных обоях из денима вышит игривый рисунок с макаками индиго у подножия японских гор. Цветная контурная вышивка блестит на матовой ткани подобно шелку. Обои с символическими цветами сакуры стилизованы под японские панели-перегородки сёдзи. Однотонное 3D-покрытие из денима или войлочной шерсти излучает восточное спокойствие. Обои из джута и рафии вдохновлены древними японскими циновками татами и напоминают абстрактные облака в оттенках заката. Уникальный древний узор сейгайха из шпона в технике маркетри символизирует волны океана. И пожалуй, самым оригинальным дизайном коллекции стали обои из бархата со структурой денима и юмористическим рисунком густого леса. При ближайшем рассмотрении в зарослях экзотических цветов можно обнаружить макак индиго, одетых в традиционные кимоно.

## ЦВЕТОВАЯ ГАММА

Индиго, угольно-черный, золотистый, персиковый, серый, небеленый шелк, розовый, темно-зеленый, охристый, оттенки денима, комбинации синего и белого.



# MOOOI TOKYO BLUE

## ТЕХНИЧЕСКИЕ ХАРАКТЕРИСТИКИ

Производство

Бельгия

Материал (состав)

деним, текстиль, шпон, флизелин

Формат, размер

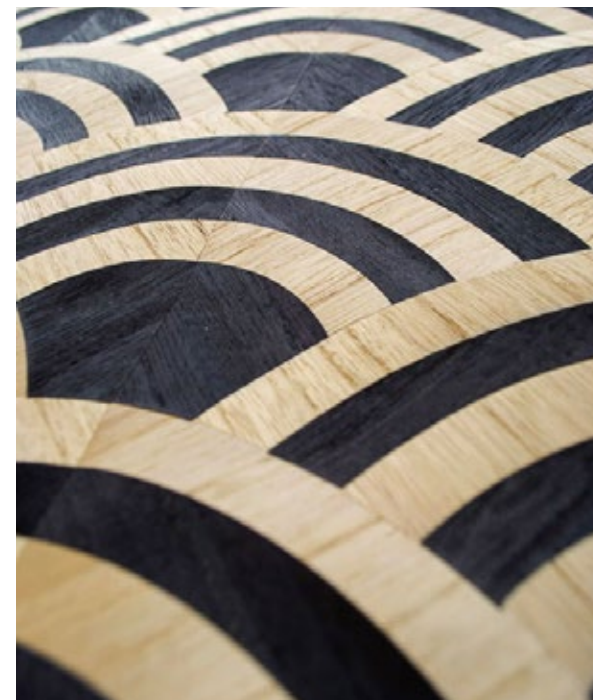
метражные шириной 1,26 м, 1,3 м, 1,5 м, 1,19 м и 0,9144 м

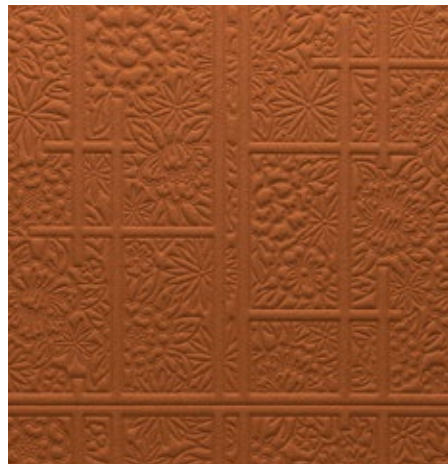
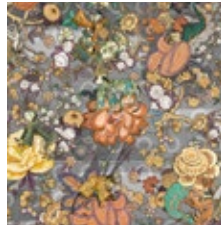
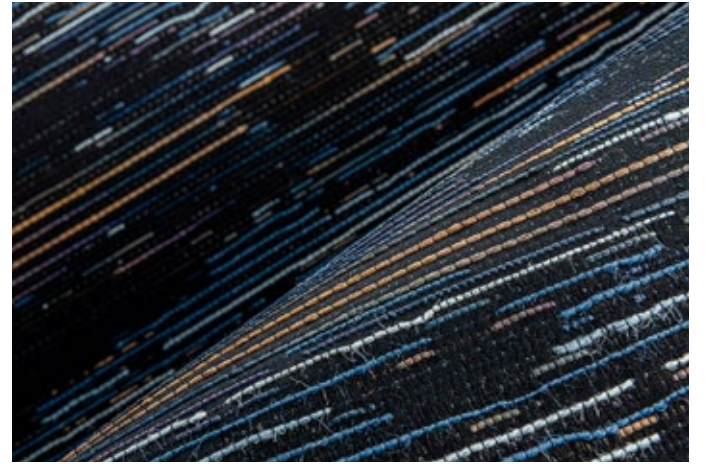
Стиль

японский, современный

Срок действия

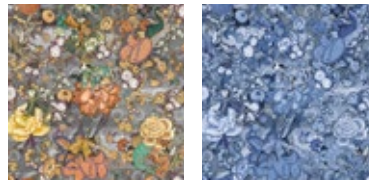
декабрь 2024







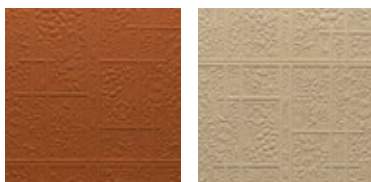
Вышивка макак индиго  
на дениме



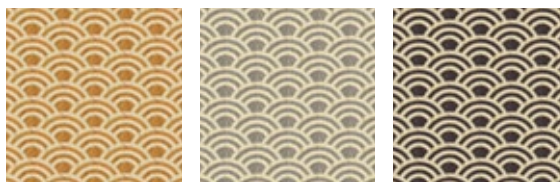
Экзотические заросли  
с макаками индиго в кимоно



Абстрактный рисунок,  
стилизованный под облака



Цветочный дизайн  
в стиле панелей сёдзи



Геометрический узор  
сейгайха из шпона

