

Eijffinger[®]
Decorating the world

SKIN



SKIN

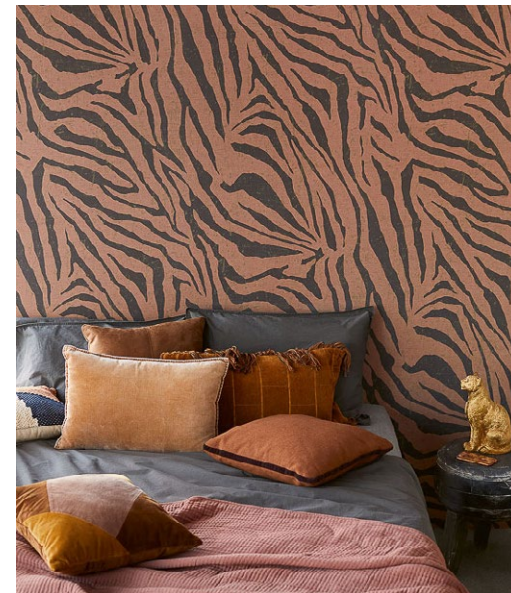
Коллекция обоев Skin - это широчайшее собрание животных принтов в одном каталоге. Модные дизайны с имитацией шкур травоядных, хищников и рептилий будто пожаловали на стены прямо из джунглей, степей и саванн! Элегантная сдержанность абстрактных узоров в сочетании с нейтральной палитрой цветов превращает покрытия в стильное и современное украшение интерьера. Впустите в свой дом дикую природу вместе с обоями Skin!

ДИЗАЙНЫ

Чистое вдохновение царством животных искусно запечатлено в матовых фактурных узорах под кожу питона, змеи, слона и мех длинношерстного волка, леопарда и жирафа. Дизайны с имитацией шкуры зебры и крокодила притягивают взгляд бархатистым напылением из флока. Благодаря продуманной цветовой гамме экзотические покрытия не перегружают интерьер и легко комбинируются между собой. Обои дополнены серией природных панно с тропическими пейзажами в технике цифровой печати.

ЦВЕТОВАЯ ГАММА

Оттенки песка, гальки и зеленого мха, коричневый, угольно-черный, серо-бежевый, морской темно-синий, приглушенные розовые и красноватые оттенки пустыни.



SKIN

ТЕХНИЧЕСКИЕ ХАРАКТЕРИСТИКИ

Производство

Нидерланды

Материал (состав)

флок, винил, флизелин

Формат, размер

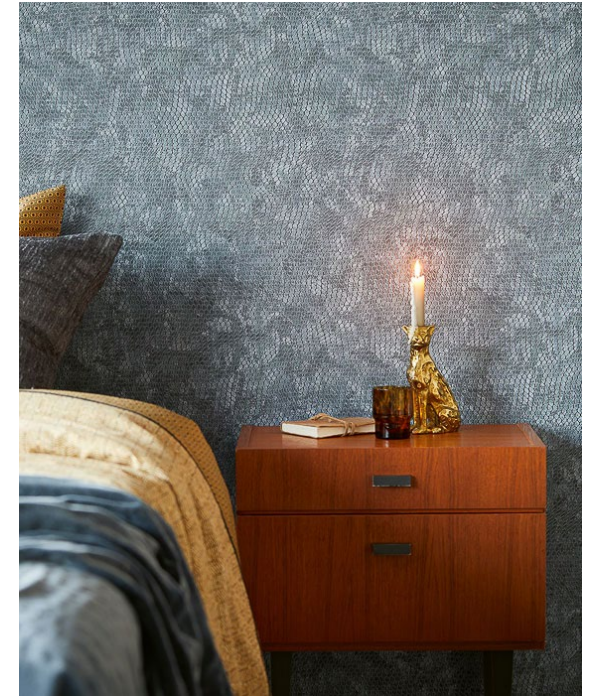
рулоны 0,52 x 10 м, 0,7 x 10 м, 1 x 10 м,
панно 1,4 x 2,8 м, 2,1 x 2,8 м, 4,9 x 2,8 м

Стиль

этнический, современный, минимализм

Срок действия

декабрь 2023







Имитация кожи слона



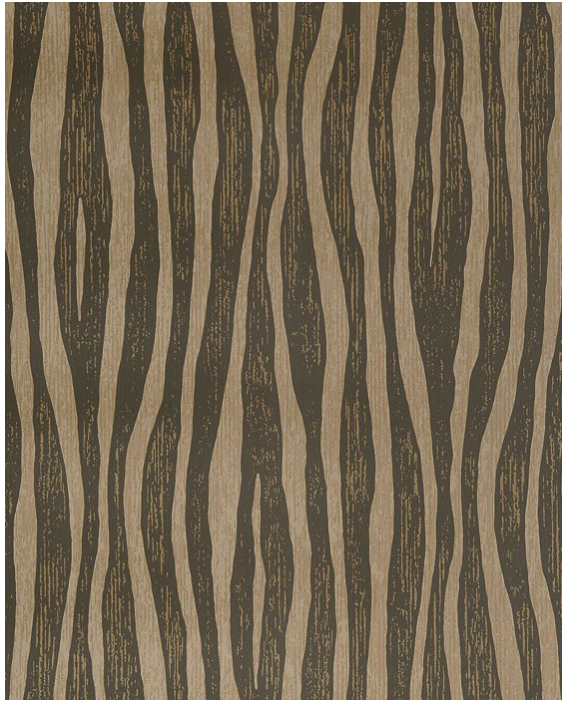
Имитация кожи змеи



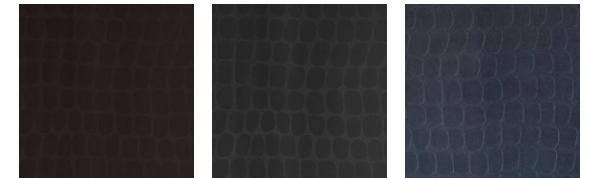
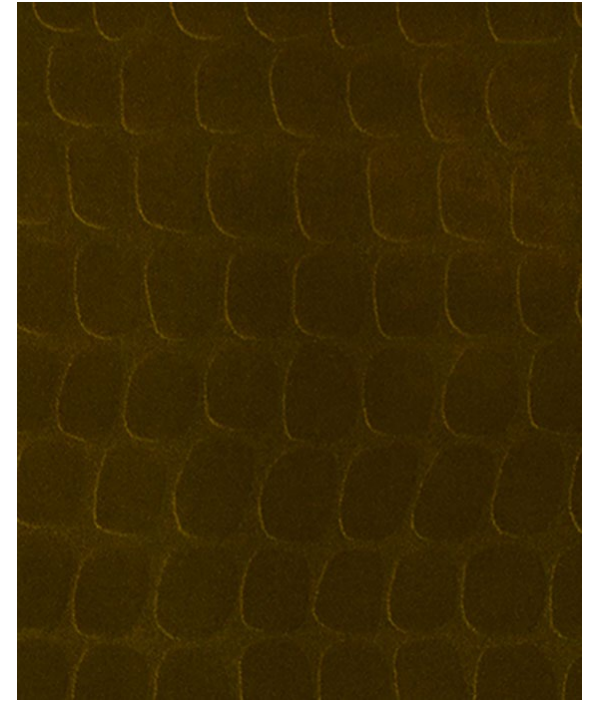
Стилизация под мех жирафа



Шкура пятнистого леопарда



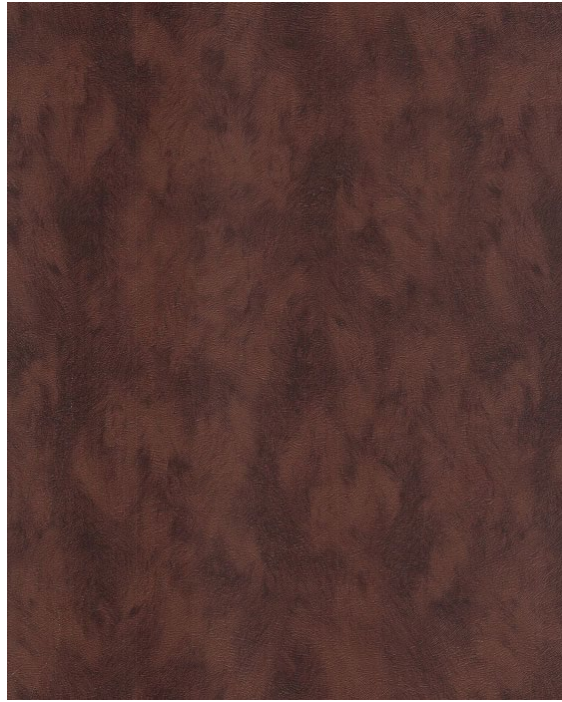
Полосатый дизайн под зебру



Имитация кожи крокодила с флоком



Имитация кожи питона



Мех длинношерстного волка



Абстрактный узор с полосками под зебру

ПАННО



Панорамное панно
с тропической флорой и фауной

ПАННО



Тропическая роща с жирафами



Панно с тигром в диких джунглях

