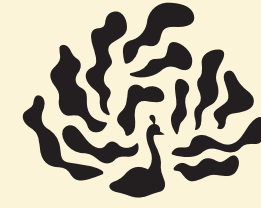


OMEXCO
Fine Belgian Wallcoverings



INTUITION



INTUITION

В этой коллекции стремились подчеркнуть богатство, присущее натуральным волокнам в их чистом виде. Взаимодействие переплетений, ритм полос и тщательно проработанные геометрические узоры были тщательно продуманы. Их цель — показать несметные сокровища, которые могут предложить эти материалы.

ДИЗАЙНЫ

Мозаика из рафии, геометрические фигуры, плейны подчеркивающие природную красоту натуральных материалов.

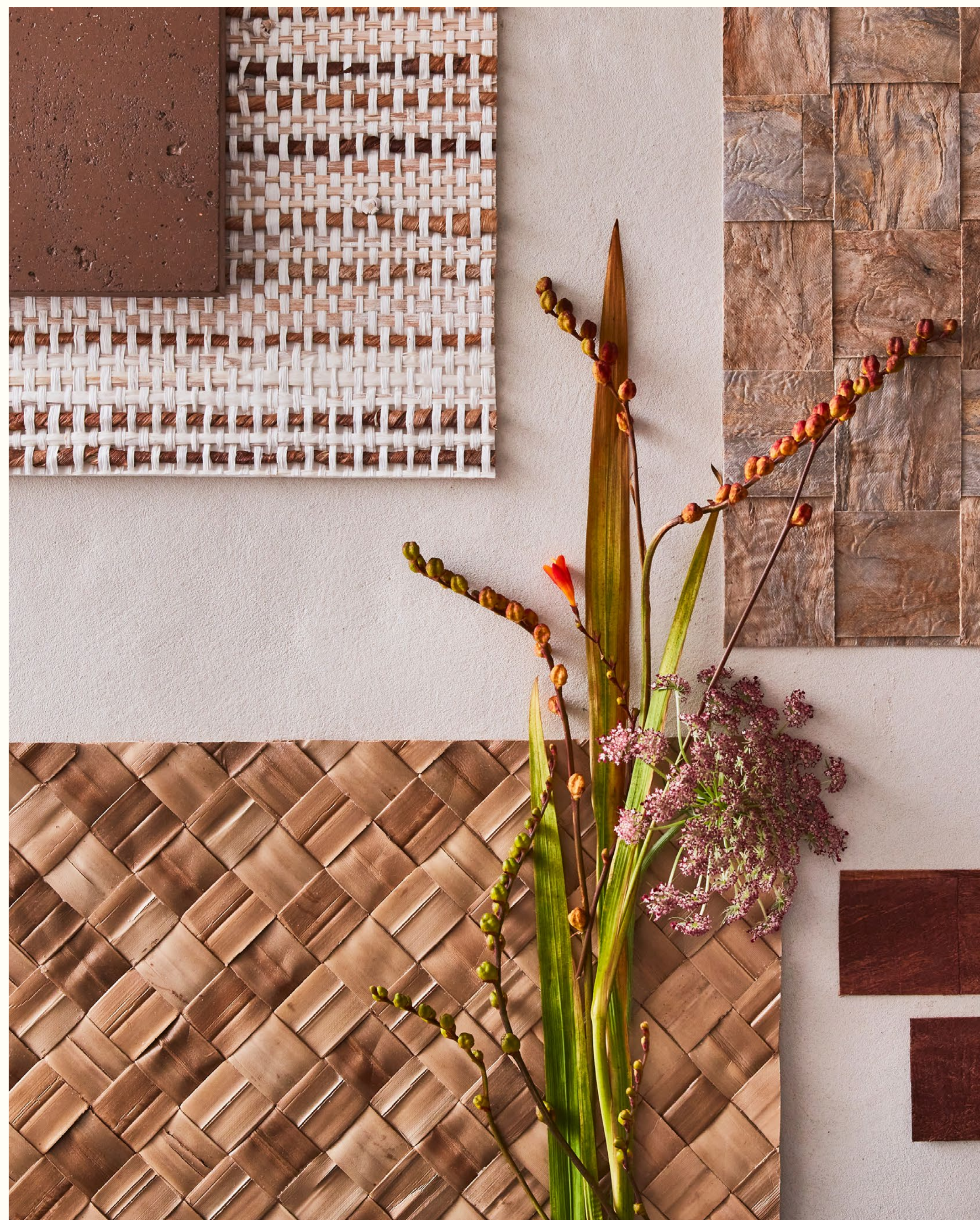
ЦВЕТОВАЯ ГАММА

Теплый кожаный, шоколад, природные оттенки, сине-серый

Производство: Бельгия

Материал: различные виды древесины

Формат: метражная коллекция 0,91x1 м; 1,1 x 1 м





Impulse

Красивая кора тутового дерева, нарезанная на очень широкие ленты и вручную вытканная на обоях. Этот дизайн воплощает в жизнь богатство древесины шелковицы, предлагая красивые цветовые сочетания. Доступны в 2 цветовых решениях: один теплый кожаный и один сине-серый.



INT221

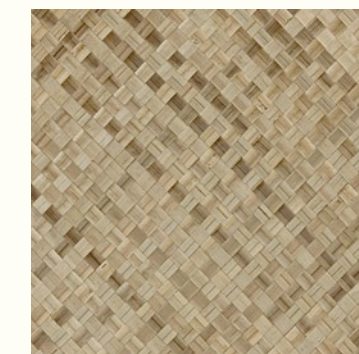


INT222



Moments

Диагональное переплетение листьев пандана.
Максимальная длина рулона составляет 10 метров из-за диагонального плетения. Такой дизайн создает впечатляющий эффект облицовки панелями. Выпускается в двух натуральных цветовых вариантах.



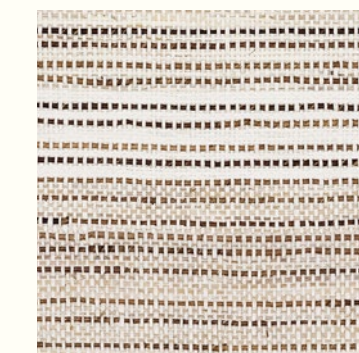
INT271



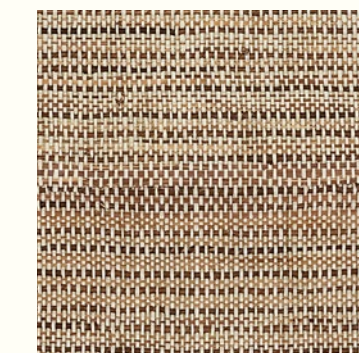
INT272

Perception

Дизайн состоит из толстых листьев абака, которые высушены, скручены и переплетены с полосками бумаги. Такое сочетание создает вертикальный цветовой эффект, который выглядит как тонкая полоска. Выпускается в 3-х различных цветовых вариантах. Само плетение очень неровное. В этом дизайне много цветовых вариаций, потому что пряжа абака впитывает краски по-разному.



INT311



INT312



INT313





Refinement

Дизайн, состоящий из трех различных волокон: стебля банана, коры банана и водяной лилии. Сочетание этих волокон создает завершенный внешний вид конструкции.

Доступен в двух различных цветовых вариантах.



INT421



INT422



Aesthetic

Отличается минималистским плетением, подчеркивающим природную красоту молодого волокна листьев абаки.



INT262



Goodmood

Тонкий бакбак, нарезанный мелкими полосками, соединен черными хлопчатобумажными нитями. Богатый нюансами бакбак создает динамичный, контрастный дизайн.



INT231



Linked

Крупномасштабное лоскутное одеяло с квадратами из переплетения абаки. Строчки видны по краям разных блоков. Доступно в трех цветовых вариантах.



INT413



INT413



INT413



Confident

Элегантный дизайн, выполнен из необработанных волокон рами. Важный нюанс состоит в том, что его трудно красить, поэтому в этом дизайне цвет основы оказывает наибольшее влияние на общий цвет обоев.



INT211



INT212



INT213



Peerless

Дизайн выполнен из однотонной рафии, которая выпускается в 6 различных цветовых вариантах. Нежный танец простоты и долговечности



INT241



INT242



INT243



INT244



INT245



INT246

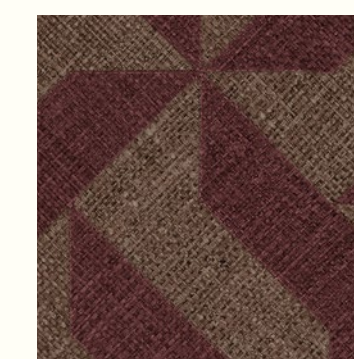


Compound

Это лоскутное одеяло из рафии ручной работы создает симфонию геометрического чуда. Этот дизайн представляет собой геометрическую мозаику из рафии. Доступен в 3-х цветовых вариантах.



INT251



INT252



INT253



Affinity

Этот узор представляет собой лоскутное одеяло из травы рогоза, которое выглядит как гигантское переплетение.



INT511



INT512



INT513



Instinct

Простое плетение из рогоза, нанесенное на красочный фон. Выпускается в 5 цветовых решениях.



INT511



INT512



INT513



INT514



INT515

